

Entrée en  
sensations

# Zilten<sup>P o r t e s</sup>

ALUMINIUM

ACIER

PVC

MIXTE

BOIS

NATIV



## PLACE À LA COULEUR

Ce nuancier vous présente les couleurs disponibles, en standard ou en option, selon les gammes de matériaux.

ALU ULTIME  
ALU CONFORT  
ALU ACCESS  
MIXTE

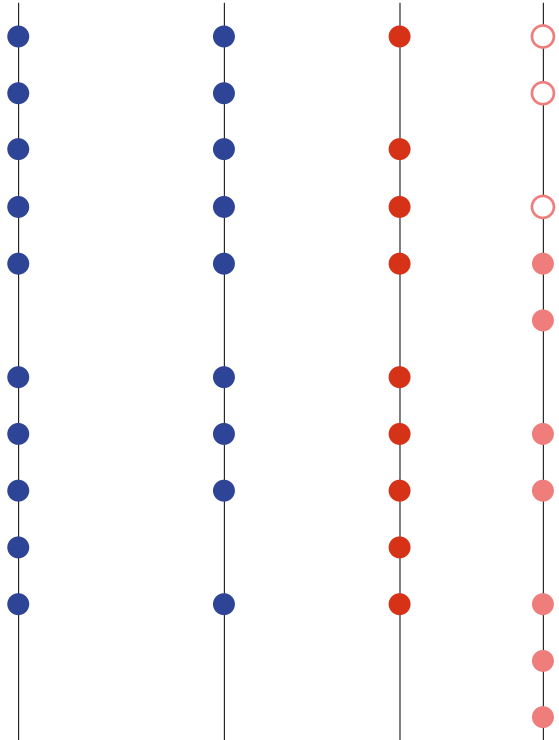
ALU GRANDVITRAGE  
ALU GRANDTRAFIC

ACIER

PVC  
(○ teinté  
masse)

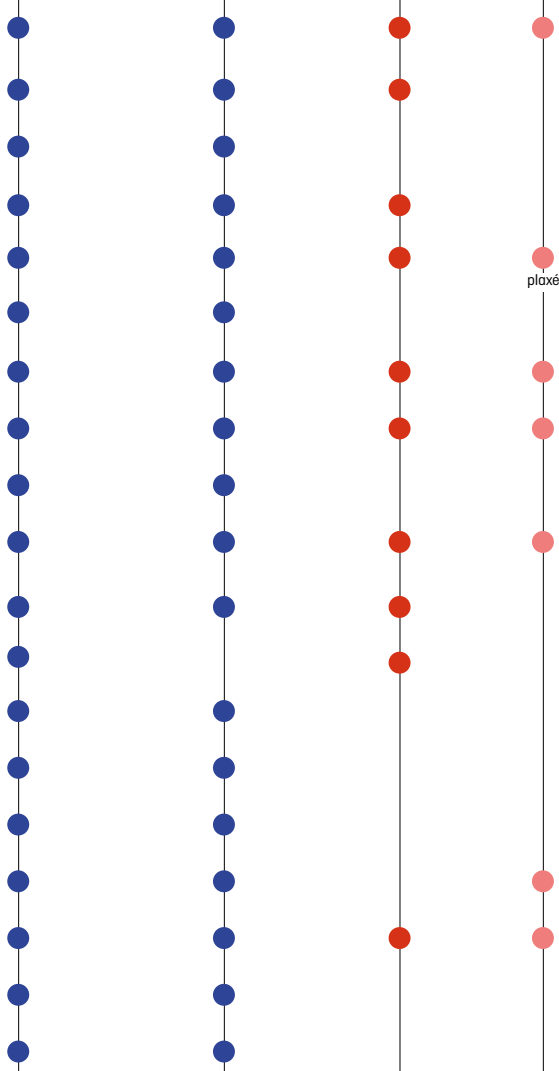
### SATINÉES

BLANC 9016
BLANC 9001
BEIGE 1015
GRIS 7047
GRIS 7004
GRIS 9006
GRIS 7035
GRIS 7030
GRIS 7039
GRIS 7016
BRUN 8019
BLEU 5003
VERT 6013



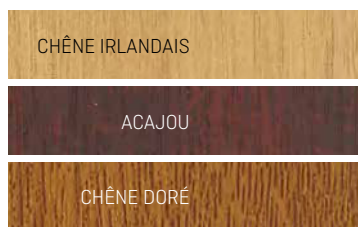
### TEXTURÉES

GRIS 2400
GRIS 9006
GRIS 9007
GRIS 7022
GRIS 7016
GRIS DB703
GRIS 2900
NOIR 2100
NOIR 9005
BLEU 2700
BLEU 5003
BLANC 9016
GRIS PERLE 2800
BRONZE
VERT
VERT 6005
ROUGE 3004
BRUN 2650
ROUILLE RS 2100



plaxé

## EFFETS BOIS



## BOIS



PVC  
(plaxé)



BOIS CONFORT **C**  
BOIS ACCESS **A**  
(prépeinte blanche,  
laquée ou lasurée)



MIXTE  
(finitions  
intérieures)



uniquement  
OPUS DUO  
uniquement  
OPUS DUO  
uniquement  
OPUS DUO

nativ

uniquement  
NATIV FUSION

\* Option possible sur portes Bois Confort (face intérieure uniquement).

Il est possible que certaines couleurs présentes dans ce catalogue ne reproduisent pas fidèlement les couleurs réelles.  
PRECAUTION : la couleur de votre porte influence directement la température de sa surface et de ses accessoires (barre de tirage...). Les teintes foncées absorbent la chaleur ; en cas d'exposition directe au soleil, la porte, comme tout produit foncé, peut atteindre des températures élevées pouvant provoquer des brûlures en cas de contact appuyé ce qui ne saurait engager la responsabilité de la marque Zilten en cas d'accident corporel.

### Envie d'afficher votre différence ?

D'autres choix de couleurs sont disponibles en option, sur toutes les gammes (sur le bois et l'acier, selon orientation).  
N'hésitez pas à nous contacter.





Expressif ? Volontaire ?

Intuitif ? Audacieux ?

Qui êtes-vous aujourd'hui ? Parce qu'on a le droit à mille vies. Parce que les jours se suivent et ne se ressemblent pas. Parce que les envies s'expriment mais ne se discutent pas. Parce qu'aujourd'hui vous êtes VOUS.

Créons la surprise. Faisons exception. Affirmons VOTRE style. Les formes, les couleurs et les matériaux sont notre terrain de jeu.

Fabriquer votre porte d'entrée est notre métier.

*Plus de 190 modèles. Aluminium. Acier. PVC. Mixte. Bois.  
5 familles de portes pour tous les styles et toutes les envies.*

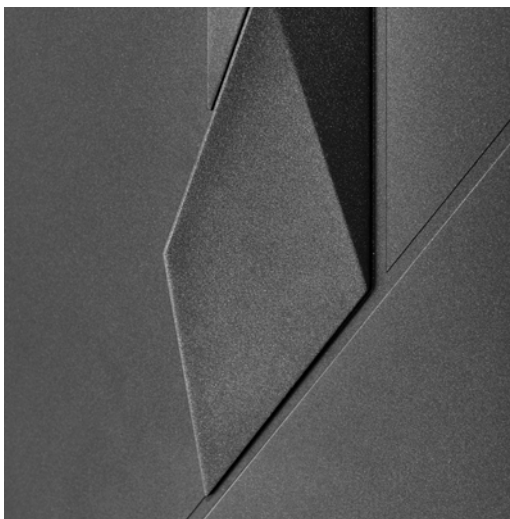
*Et Nativ, gamme exclusive Red Cedar.*

**Zilten. Entrée en sensations.**

# L'esprit Zilten

Que vous soyez au début d'un projet, d'une construction neuve ou bien en réflexion sur l'aménagement de l'entrée de votre maison en rénovation, vous avez croisé le chemin de la marque spécialisée en portes d'entrée, celles qui ont du style.

Vous êtes entre de bonnes mains pour créer et assumer la différence.



Amateur de sensations, **vous vous reconnaitrez en nous** et en nos produits.

Des produits au style unique, affirmé, assumé.

« Notre terrain de jeu : le contraste entre les matières, les lignes tendues, les arêtes vives. Manier les matériaux pour proposer des portes singulières et expressives. »

## 30

nouveautés

tous les 2 ans,  
toujours plus performantes  
et plus durables

## 190

modèles

modernes,  
traditionnels  
ou 100% UNIK  
et sur-mesure

## 18

ans  
d'existence

## 5

matériaux  
Alu, Acier, PVC,  
Mixte et Bois



# Connectés avec vous

Pour vous accompagner dans votre choix, nous restons à vos cotés tout au long de votre parcours.

## 1 - Via nos clients revendeurs

Notre offre de portes d'entrée est accessible via nos partenaires, implantés sur l'ensemble du territoire français. Ils sont aussi passionnés et exigeants que nous ! Quel que soit votre projet, nous avons le professionnel adapté. Il pourra apporter ses conseils et son suivi dans le cas d'une offre avec la pose de la porte d'entrée.



## 2 - Sur nos outils digitaux

**Notre site zilten.com** : profitez de l'expérience de navigation de notre nouveau site pour repérer la porte de vos rêves et n'hésitez pas à entrer en contact avec nous :

- via nos formulaires,
- via notre service de discussion instantanée, avec de l'autre coté de l'écran, nos conseil(lèr)e(s) expert(e)s.

**Notre simulateur** accessible depuis le site [zilten.com/simulateur] : projetez-vous en utilisant cet outil ludique et intuitif, grâce auquel vous pourrez installer virtuellement votre future porte sur votre façade.



**Nos réseaux sociaux** : actus, tendances, nouveautés, exclusivités, inspirations... Suivez-nous sur la plate forme qui vous convient !



## 3 - Via l'étiquette connectée

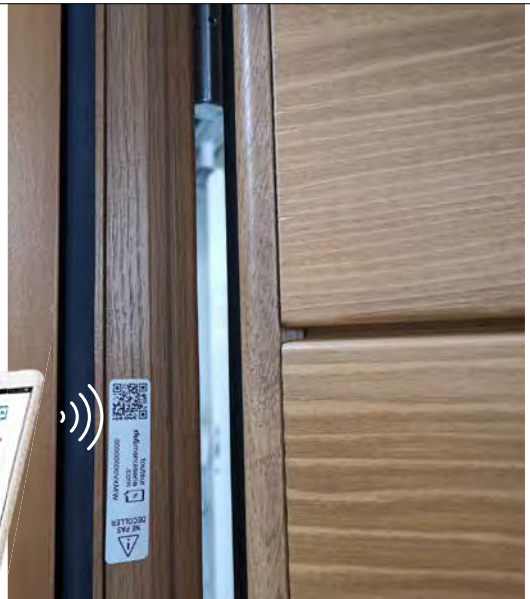
Sur toutes nos portes d'entrée, vous trouverez sur la tranche du dormant (coté fiche) l'étiquette connectée "Tout sur ma menuiserie".

Elle vous permet d'accéder à toutes les informations utiles durant la vie de la porte :

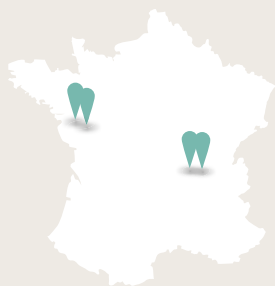
- coordonnées Zilten
- infos sur pose et réglages
- historique des garanties
- performances
- coordonnées revendeur

toutsur  
mameniserie.com

Disponible sur votre porte Zilten : flashez l'étiquette et accédez à la carte d'identité de votre menuiserie.



# Zilten, une marque de Cetih



FABRICATION  
FRANÇAISE



Zilten est une marque de CETIH, groupe Français indépendant, spécialisé dans la fabrication de produits pour l'enveloppe de l'habitat et la rénovation énergétique.

Installé en France depuis sa création (45 ans d'existence), CETIH regroupe 1500 salariés sur 8 usines, dont 4 spécialisées dans la fabrication de portes d'entrée.

Dans le prolongement de son engagement RSE, ancré depuis plus de 15 ans, le groupe CETIH est devenu entreprise à mission le 1<sup>er</sup> juillet 2021.

## Cetih s'engage pour une entreprise et un habitat harmonieux, durables et tournés vers l'Humain

### Vivre et s'engager

Agir pour un développement pérenne permettant notre indépendance et un juste partage de la valeur avec nos équipes et nos territoires

#### Réduire l'impact environnemental de nos activités industrielles

- en réduisant nos déchets et en les valorisant
- en installant des toitures photovoltaïques sur nos usines
- en convertissant nos finitions bois en phase aqueuse (produit de finition à base d'eau), avec une même durabilité que les finitions solvantées



**100%**  
des chutes et rebus PVC  
sont recyclés  
et repartent dans l'économie circulaire



## Vivre et Innover

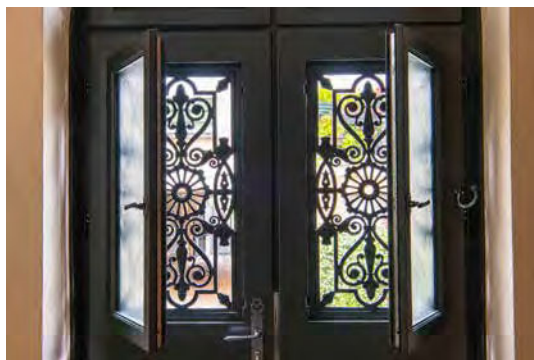
Placer **l'environnement** au cœur de notre stratégie en agissant et innovant à toutes les étapes du cycle de vie

**Développer l'éco-conception et augmenter la durée de vie de nos produits**

- en privilégiant les matériaux naturels
- en augmentant les garanties de nos finitions
- en rendant plus simple ou en espaçant les entretiens
- en créant des produits plus isolants et durables
- en redonnant une seconde vie à une grille ancienne restaurée et replacée sur une nouvelle porte bois



**1000**  
essais par an  
pour améliorer  
la qualité de nos produits



## Vivre et Travailler

Mettre notre action au service de l'Humain, en cultivant des relations responsables avec les salariés et nos parties prenantes

**Offrir une expérience client de qualité, tout au long du parcours d'achat**

- en mettant à disposition des professionnels un service client, basé à Roanne (dep 42)
- en proposant à nos clients professionnels la formation à la pose, à l'entretien, aux réglementations, et aux solutions Maison Connectée les plus récentes, dans notre propre Centre de Formation Cetih,
- en créant un service technique dédié à la rénovation et à l'étude de tous les projets complexes (voir page Unik)
- en étant à votre écoute sur nos outils digitaux (site internet, réseaux sociaux)
- en s'appuyant sur nos techniciens SAV salariés, présents sur tout le territoire, pour le Service Après Vente.



**96%\***  
de nos clients satisfaits  
par **le design**  
des produits Zilten

\* Source : enquête Viavoice réalisée en novembre 2022 auprès d'un panel représentatif d'environ 300 clients professionnels, portant sur l'évaluation des produits et services Zilten.

# SOMMAIRE



## ALUMINIUM 8 à 69

### ALU ULTIME 12

### ALU CONFORT 22

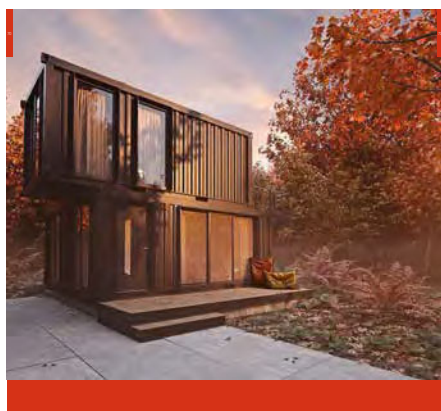
Portes modernes p. 24 à 43  
Portes traditionnelles p. 44 à 47

### ALU ACCESS 52

Portes modernes p. 54 à 57  
Portes traditionnelles p. 58 à 59

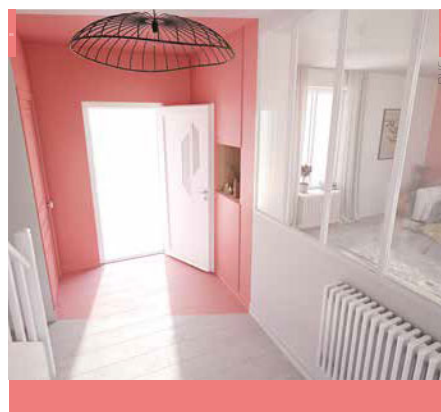
### ALU GRAND VITRAGE 60

### ALU GRAND TRAFIC 66



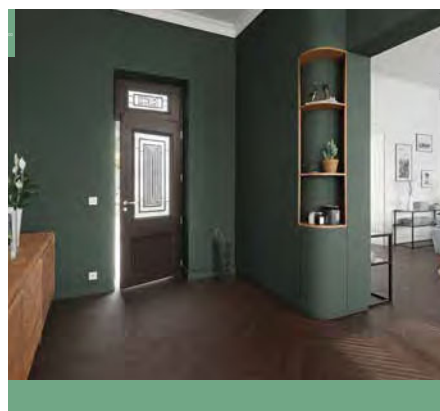
## ACIER 70 à 85

Portes modernes p. 76 à 81  
Portes traditionnelles p. 82 à 84



## PVC 86 à 99

Portes modernes p. 92 à 95  
Portes traditionnelles p. 96 à 99



## MIXTE 100 à 117

Portes modernes p. 106 à 110  
Portes traditionnelles p. 111 à 113



## BOIS 118 à 159

BOIS ACCESS

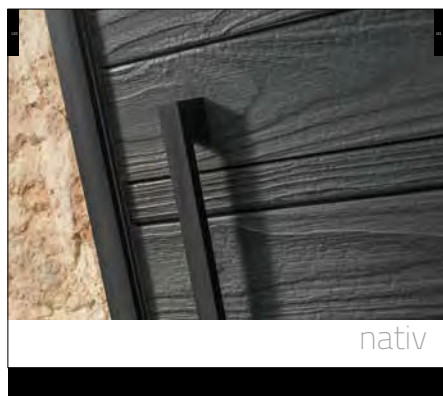
122

BOIS CONFORT

126

UNIK

132



## NATIV 140 à 159

Nativ p. 146 à 149

Nativ Fusion p. 150 à 151

Nativ Fusion p. 152 à 155

Shou Sugi Ban

SERRURES ET SÉCURITÉ p. 160

MAISON CONNECTÉE p. 162 à 166

PORTAILS & PORTES DE GARAGE p. 166

QUINCAILLERIES ET ACCESSOIRES p. 168 à 169

GARANTIES p. 170 à 171

PERFORMANCES p. 172 à 177

### FABRICATION FRANÇAISE

Zilten, fabricant français de portes d'entrée, s'engage à respecter les certifications et les labels dans le but de vous fournir des produits de haute qualité.



Certification NF délivrée par le FCBA qui atteste de la qualité de fabrication et de conception des produits.\*



Le marquage CE répond aux exigences essentielles en matière de confort, de santé, d'environnement et de protection du consommateur.



Label de qualité international pour l'acier peint garantissant l'anticorrosion et la bonne tenue du laquage.



Label qui garantit, avant laquage, le traitement de la surface des profils destinés à une exposition sévère.



Nos portes Chêne sont certifiées PEFC. Le bois provient de forêts françaises éco certifiées PEFC (Programme Européen de Forêts Certifiées).



La certification CEKAL sur les vitrages atteste la résistance à la pénétration de l'humidité des joints d'assemblage, les performances acoustiques, les performances thermiques.



L'obtention du label Lucie est le témoin de l'implication du groupe CETIH, sur le long terme, en faveur du développement durable.

Les coefficients d'isolation thermique Ud présents dans le catalogue sont calculés selon la norme EN NF 14361-1.

\*Modèles éligibles à la certification NF : Argenteuil, Auteuil, Chambord, Chavenon, Condorcet, Lutèce, Prades, Samazan, Valençay, Voltaire.



## ALUMINIUM

Votre regard s'attarde sur ce design bien assorti à la façade. Le toucher de l'alliage est inimitable, la finition minutieuse. Vous le savez, cette porte résistera avec élégance à l'épreuve du temps et, derrière ses atouts précieux et le recyclage à l'infini du matériau, elle vous protège. Mais pas seulement : elle parle de vous.

71 modèles modernes ou traditionnels, 5 gammes aux designs exclusifs : découvrez l'aluminium par Zilten.

K2-KOLOR

# alu ultime

PAGES 12 À 19

# alu ultime



MAISON CONNECTÉE  
Voir page 164.

## PERFORMANCES ULTIMES D'ISOLATION

La meilleure isolation thermique chez Zilten.

## FINITION GARANTIE 20 ANS

Nuancier de 29 couleurs au choix face extérieure, blanc 9016 intérieur + toutes les possibilités RAL en option.



## ENTRETIEN MINIMUM

## DIMENSIONS XXL

Jusqu'à 1200 mm de largeur ou 2500 mm de hauteur.

Mousse isolante dans le cadre composite

Cadre COMPOSITE haute résistance structurelle à rupture de pont thermique

Mousse haute isolation thermique

Isolant phonique en fibres de bois

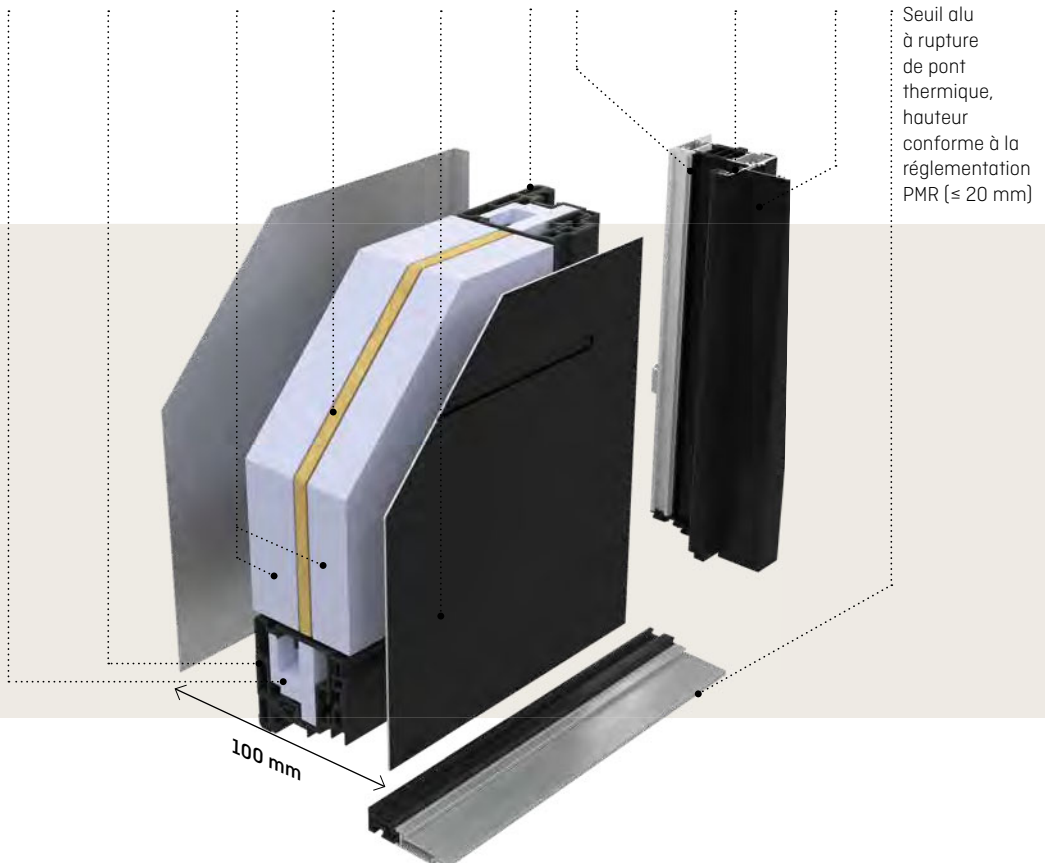
Tôle aluminium thermolaquée

Joint périphériques

Dormant aluminium à rupture de pont thermique

Tapée d'isolation

Ouvrant monobloc épaisseur 100 mm.





# Ultra-performant, dimensions XXL, design affleurant

alu ultimate

## K2-KOLOR

Décors rainurés bicolores. Barre de tirage exclusive non traversante : aucune fixation de la barre n'est visible face intérieure. Intérieur rainuré. La clé est nécessaire pour ouvrir la porte de l'extérieur.

Ud : 0.68



### K3-EKLAIR

Dimensions : 2300 x 1000 mm

Option : 2500 mm (disponible sur tous les modèles de cette gamme)



→ INTÉRIEUR



### K3-EKLAIR

Décor ton inox toute hauteur avec barre de tirage inox intégrée. Gris 7022 texturé.

La clé est nécessaire pour ouvrir la porte de l'extérieur [sauf avec option serrure motorisée].

**Options :** 2500 x 1000 mm. Serrure motorisée avec récepteur multifonctions et pack mains libres.

**Ud : 0.68**



### **K3-EKLAIR**

Décor ton inox toute hauteur avec barre de tirage inox intégrée. Gris 2400 texturé.  
La clé est nécessaire pour ouvrir la porte de l'extérieur.

Ud : 0.68





Bronze / Gris 2800

## K2-KOLOR

Découvrez la porte Alu Ultime bicolore de Zilten : face extérieure ton sur ton ou couleurs tranchées, uniquement en finitions **texturées**, à vous de choisir !

En option, autres compositions possibles avec toutes les teintes texturées du nuancier standard, en complément des 6 présentées sur cette page.

Place à vos envies !



Gris 2400 / Gris 9006



Noir 2100 / Gris 2900



Bleu 2700 / Gris 7016

↪ INTÉRIEUR



Gris 2900 / Gris 9007



Noir 9005 / Noir 2100



## K2-KOLOR

Décors rainurés. Barre de tirage exclusive non traversante : aucune fixation de la barre n'est visible face intérieure. La clé est nécessaire pour ouvrir la porte de l'extérieur.

Intérieur rainuré, blanc 9016 satiné de base (autres couleurs possibles en option).

Ud : 0.68

Dormant  
et ouvrant  
affleurants  
+



### **K5-FAKTORY**

Barre de tirage inox verticale non traversante (aucune fixation de la barre n'est visible face intérieure).

La clé est nécessaire pour ouvrir la porte de l'extérieur. Gris 7016 texturé.

**Ud : 0,68**



Barillet non débordant pour plus de discrétion et de sécurité.





CORDEY 1





# alu confort

PAGES 22 À 49

# alu confort



MAISON  
CONNECTÉE.  
Voir page 162.

## ALUMINIUM THERMOLAQUÉ

Nuancier de 29 couleurs au choix face extérieure, blanc 9016 intérieur + toutes les possibilités RAL en option (intérieur ou extérieur).

Thermolaquage  
garanti 20 ans.



## ENTRETIEN MINIMUM

## ACOUSTIQUE ET ÉTANCHÉITÉ RENFORCÉES

## DIMENSIONS XS À XXL

Ouvrant : hauteur de 1700 à 2500 mm et largeur de 650 à 1200 mm (selon modèles).

Cadre COMPOSITE  
haute résistance  
structurale  
et rupture de pont  
thermique

Mousse haute  
isolation  
thermique

Isolant  
phonique

Tôle  
aluminium  
thermolaquée

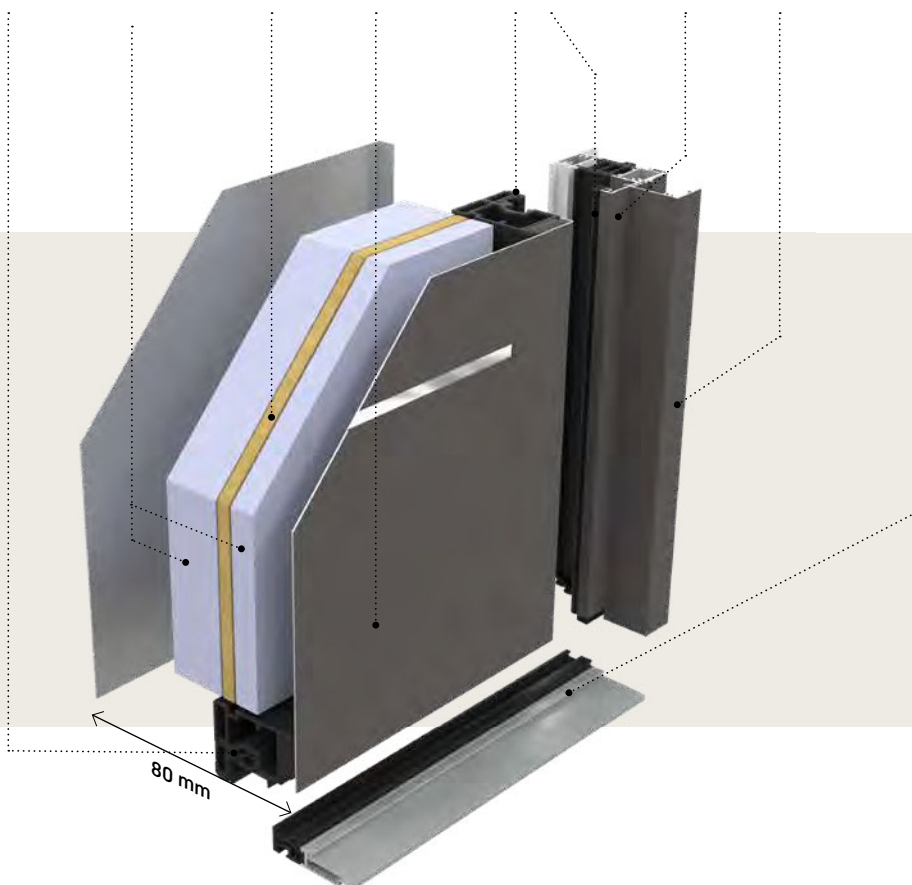
Joints  
périphériques

Dormant  
aluminium à  
rupture  
de pont  
thermique

Tapée  
d'isolation

Seuil aluminium  
à rupture de pont  
thermique, hauteur  
conforme à la  
réglementation  
PMR ( $\leq 20$  mm)

Ouvrant monobloc  
épaisseur 80 mm.



Polyvalent,  
résistant,  
connecté

alu confort



### K3

Décors rainurés. Barre de tirage exclusive non traversante : aucune fixation de la barre n'est visible face intérieure. La clé est nécessaire pour ouvrir la porte de l'extérieur.

Gris 9007 texturé.

Ud : 0.91



### K2

Décors rainurés. Barre de tirage exclusive non traversante : aucune fixation de la barre n'est visible face intérieure. Intérieur rainuré. La clé est nécessaire pour ouvrir la porte de l'extérieur.

Bronze texturé.

Ud : 0.91



## K2

Noir 2100 texturé.  
Dimensions : 2500 x 1000 mm.  
Ud : 0.91





Intérieur de la barre de tirage couleur gris Anodic.



→ INTÉRIEUR



### ELEKTRO 1.1

Décors rainurés, extérieur et intérieur, triple vitrage feuilleté sablé. Barre de tirage exclusive, non traversante. La clé est nécessaire pour ouvrir la porte de l'extérieur. Noir 2100 texturé.

Ud : 1.1



→ INTÉRIEUR



### ELEKTRO 2.1

Décors rainurés, extérieur et intérieur, triple vitrage feuilleté sablé. Barre de tirage exclusive, non traversante. La clé est nécessaire pour ouvrir la porte de l'extérieur. Blanc 9016 texturé.

Ud : 1.0



→ INTÉRIEUR



### ELEKTRO 3.1

Décors rainurés, extérieur et intérieur, triple vitrage feuilleté sablé. Barre de tirage exclusive non traversante. La clé est nécessaire pour ouvrir la porte de l'extérieur. Gris 2400 texturé.

Ud : 1.1

## ELEKTRO 1.1

Blanc 9016 texturé.

**Option** : fixe en dormant vitré et ferrage sur meneau du fixe en dormant.

**Ud** : 1.4 (Ud calculé selon la composition réelle de la porte).

27

alu confort





↪ INTÉRIEUR



### EQUALIZ 1.1

Porte équipée du système d'ouverture EkyZ, décor gris Anodic uniquement, rainures intérieures / extérieures. Gris 7016 texturé.

Ud : 0.91



## Système d'ouverture **EkyZ**

Uniquement présent sur ce modèle en Alu Confort. Egalement disponible aussi sur le modèle Nativ 9 Fusion et Nativ 20 Fusion Shou Sugi Ban.

#### ORIGINAL

Avec sa position horizontale, cet accessoire exclusif Zilten casse les codes des barres de tirage habituellement placées verticalement.

#### FONCTIONNEL

La poignée intégrée à la barre permet d'ouvrir la porte en évitant l'utilisation de la clé.





**EQUALIZ 1.1**

**Option** : couleur RAL hors  
standard Bleu 5014.

**Ud** : 0.91



Voir p. 109



### GRIFF 1

Décors gris Anodic face extérieure.  
Bleu 2700 texturé.

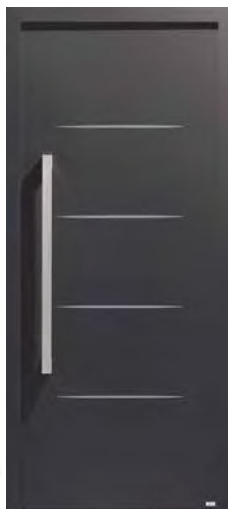
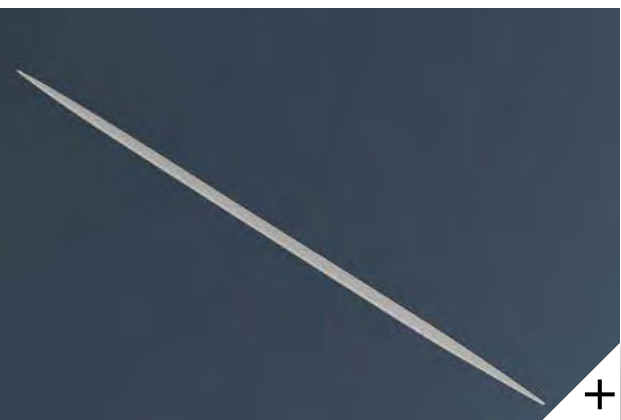
Ud : 0.91

↪ INTÉRIEUR



### GRIFF 1 ET 1.1

**Option :** Décors gris face intérieure (rainurée sans décor en standard).



### GRIFF 1.1

Barre de tirage non traversante et décors gris Anodic. La clé est nécessaire pour ouvrir la porte de l'extérieur.

Gris 2900 texturé.

Ud : 0.91



### GRIFF 2

Décors gris Anodic. Face intérieure rainurée sans décor. Bleu 2700 texturé.

**Option :** largeur 1000 mm.

Ud : 0.91

**GRIFF 1**

Gris 2900 texturé.  
Ud : 0.91

**GRIFF 2.3**

**Option** : imposte vitrée.

Porte gris 2900 texturé, barre de tirage et décors rouge RAL 3000.

**Ud** : 1.1 (Ud calculé selon la composition réelle de la porte).



**Porte personnalisable :  
décor + barre de tirage  
disponibles dans toutes  
les couleurs du nuancier  
standard Alu Confort texturé**  
(voir nuancier sur le rabat au  
début du catalogue).

Couleur en standard sur  
barre de tirage et décors :  
Rouge RAL 3000.



### GRIFF 2.3

Barre de tirage non traversante.  
Face intérieure rainurée sans décor.  
La clé est nécessaire pour ouvrir  
la porte depuis l'extérieur.  
Porte vert texturé, barre de tirage  
et décors, gris 2400 texturé.

Ud : 0.91



### GRIFF 2.3

Décor et barre de tirage non traversante.  
Face intérieure rainurée sans décor.  
La clé est nécessaire pour ouvrir  
la porte depuis l'extérieur.  
Porte blanc 9016 texturé, barre de tirage  
et décors, gris 2900 texturé.

Ud : 0.91



### GRIFF 2.3

Barre de tirage non traversante.  
Face intérieure rainurée sans décor.  
La clé est nécessaire pour ouvrir la  
porte depuis l'extérieur.  
Porte bleu 5003 texturé, barre de  
tirage et décors blanc 9016 texturé.

Ud : 0.91



### GRIFF 2.3

Barre de tirage non traversante.  
Face intérieure rainurée sans décor.  
La clé est nécessaire pour ouvrir la  
porte depuis l'extérieur.  
Porte noir 2100 texturé, barre de  
tirage et décors vert texturé.

Ud : 0.91

↪ INTÉRIEUR



+

### CRYPTO-15

Triple vitrage feuilleté sablé. Gris 9007 texturé

**Option** : barre de tirage traversante. La clé est nécessaire pour ouvrir la porte de l'extérieur.

**Ud** : 1.1



### PALM

Triple vitrage feuilleté sablé. Noir 2100 texturé.

**Ud** : 1.1



### IZAR

Triple vitrage feuilleté sablé. Décor ton inox face extérieure uniquement. Gris 2900 texturé.

**Ud** : 1.1



Barre de tirage inox, identique sur Olyz 2 et 3.

+



### OLYZ 2

Triple vitrage feuilleté sablé. Décors ton inox et plinthe ton inox face extérieure uniquement. Barre de tirage inox non traversante. La clé est nécessaire pour ouvrir la porte de l'extérieur. Gris 9007 texturé.

**Option** : fixe en dormant vitré sablé sans décor.

**Ud** : 1.0



### OLYZ 3

Décors ton inox et plinthe ton inox face extérieure uniquement. Barre de tirage inox non traversante. La clé est nécessaire pour ouvrir la porte de l'extérieur. Brun 2650 texturé.

**Ud** : 0.91

↪ INTÉRIEUR



**OLYZ 2**

**Option :** fixe en dormant avec décors coordonnés et alignés aux décors inox de la porte.

**Ud : 1.3** (Ud calculé selon la composition réelle de la porte).

**COTIM 11**

**Option** : fixe en dormant, barre de tirage traversante et intérieur Noir 2100 texturé  
**Ud** : 1.2 (Ud calculé selon la composition réelle de la porte).





Voir p. 166



Voir p. 109



### COTIM 11

Décors miroir deux faces.  
La clé est nécessaire pour ouvrir  
la porte de l'extérieur.

Noir 2100 texturé.

**Option** : barre de tirage  
traversante

**Ud** : 0.91



### COTIM 11

Décors miroir deux faces. Gris 9006 texturé.

**Option** : fixe en battant et ferrage côté meneau.

**Ud** : 1.1 (Ud calculé selon la composition réelle  
de la porte).



+

alu confort



+



↳ INTÉRIEUR



### GLAM

Triple vitrage feuilleté sablé et décors miroir 2 faces. Gris 7004 satiné.

**Ud** : 1.1

↳ INTÉRIEUR



+

### IDRA

Triple vitrage feuilleté sablé. Rainures 2 faces.

Gris 2900 texturé.

**Ud** : 1.1



## LINE 2

Triple vitrage feuilleté sablé et décors ton inox face extérieure uniquement, en applique sur le vitrage.  
Bleu 5003 texturé.

**Option** : fixe en dormant vitré. Barre de tirage traversante.  
La clé est nécessaire pour ouvrir la porte de l'extérieur.

**Ud** : 1.4 [Ud calculé selon la composition réelle de la porte].



↪ INTÉRIEUR



### LINE 3

Triple vitrage feuilleté sablé et décors ton inox face extérieure uniquement, en applique sur le vitrage. Gris 7016 texturé.

Ud : 1.1

↪ INTÉRIEUR



### LINE 1

Triple vitrage feuilleté sablé et décors ton inox face extérieure uniquement, en applique sur le vitrage. Gris 7016 texturé. Ud : 1.1

↪ INTÉRIEUR



### LINE 4

Triple vitrage feuilleté sablé et décors ton inox face extérieure uniquement, en applique sur le vitrage. Gris 7016 texturé.

Ud : 1.0







Porte de garage /  
Portail de clôture

Voir p. 166

### ARKAD-15

Triple vitrage feuilleté sablé et décors  
ton inox face extérieure uniquement.  
Gris 7016 texturé. Zoom détail couleur  
gris 7039 satiné.

**Ud : 1.0**



## VOLT

Triple vitrage feuilleté sablé et décors miroir 2 faces. Gris 7016 texturé

**Option** : fixe en dormant vitré

**Ud** : 1.4 (Ud calculé selon la composition réelle de la porte).



Voir p. 107

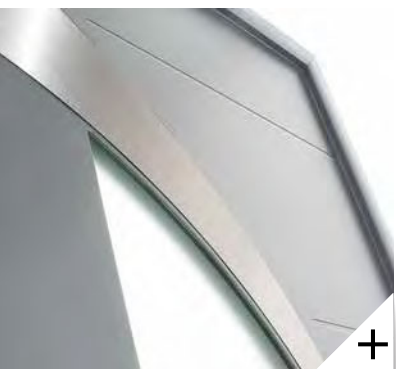
→ INTÉRIEUR



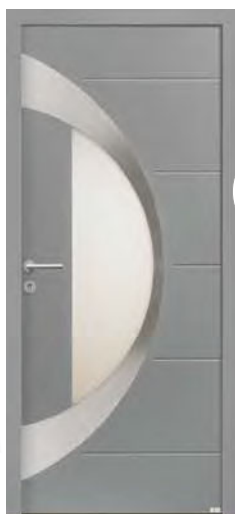
+

### VOLT

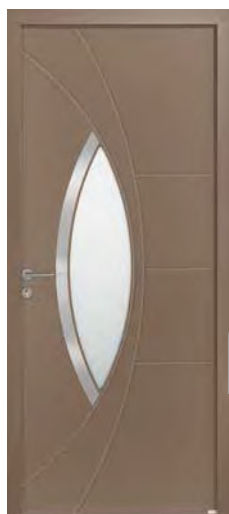
Décors miroir.



+



Voir p. 166



Voir p. 166



Voir p. 109

### ATLANTIDE-15

Triple vitrage feuilleté sablé et décor ton inox face extérieure uniquement. Gris 2400 texturé.

Ud : 1.1

### ANTALYA-15

Triple vitrage feuilleté sablé et décor ton inox face extérieure uniquement. Bronze texturé.

Ud : 1.0



### CYRÈNE-15

Triple vitrage feuilleté sablé et décor ton inox face extérieure uniquement. Grande largeur de passage avec le semi fixe ouvert. Gris 7016 texturé.

Option : semi-fixe.

Ud : 1.1



### CORDEY 1

Vitrage sablé avec grille inté-grée dans le vitrage, couleur grise uniquement.

Gris 7016 texturé.

Ud : 1.3



### CORDEY 2

Vitrage sablé avec sérigraphie grise RAL 9007 uniquement.

Gris perle 2800 texturé.

Ud : 1.2



### COLOMBELLES

Vitrage sablé avec sérigraphie grise 9007 uniquement. Gris 2800 texturé.

Ud : 1.2



Voir p. 113



Détail moulures de la gamme classique sauf Picto 1/3.



### CAMAS

Vitrage sablé avec petits bois plomb. Bleu 2700 texturé.

Ud : 1.2



### PICTO 1

Porte pleine moulurée deux faces. Bleu 2700 texturé.

Ud : 0.91



Détail moulures Picto 1/3



### PICTO 3

Vitrage feuilleté sablé avec sérigraphie grise RAL 9007 uniquement, motif fleur de Lys. Bleu 2700 texturé.

Ud : 1.2





**CORDEY 2**

Noir 2100 texturé.

**Option** : imposte coordonnée avec sérigraphie.

**Ud** : 1.5 (Ud calculé selon la composition réelle de la porte).

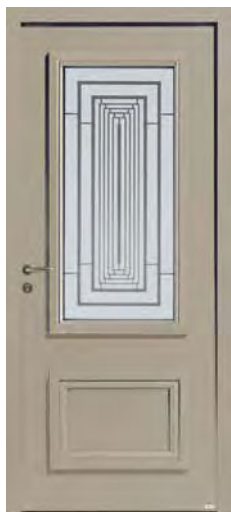


### **CORMELLES**

Vitrage sablé, grille intégrée dans le vitrage,  
couleur grise uniquement.

Blanc 9016 texturé

Ud : 1.2



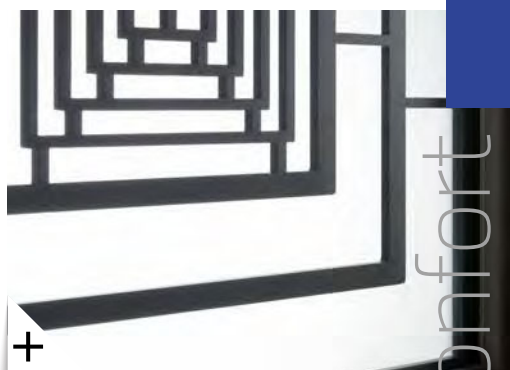
### MALYA 2

Vitrage sablé avec sérigraphie grise RAL 9007 uniquement. Gris 2800 texturé.  
**Ud : 1.3**



### MALYA 1

Vitrage sablé, grille intégrée dans le vitrage, couleur grise uniquement. Gris 7022 texturé.  
**Ud : 1.4**



+  
 Vraie grille métal intégrée au vitrage sur Malya 1.

alu confort

↪ INTÉRIEUR



Voir p. 111



### MÉDINA

Vitrage sablé avec sérigraphie grise 9007 uniquement.  
**Option** : laquage hors standard bleu 5009 satiné.  
**Ud : 1.5**



### LINOSA 2

Vitrage sablé, petits bois aspect plomb. Gris 7016 texturé.  
**Ud : 1.2**



Voir p. 113



### LINOSA 1

Vitrage sablé, petits bois aspect plomb. Bleu 2700 texturé.  
**Ud : 0.98**



### SIERO

Vitrage sablé, petits bois aspect plomb. Bleu 2700 texturé.  
**Ud : 1.2**

# Sur-mesure, semi-fixes et compositions

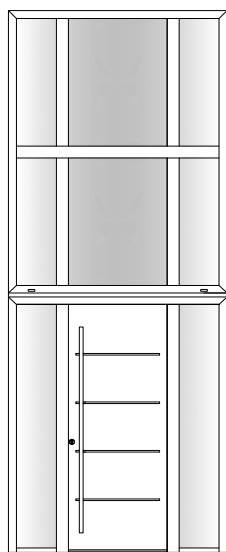


Semi-fixe

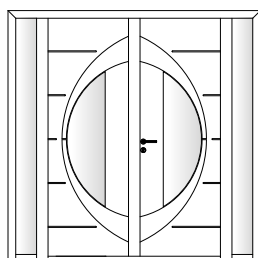
Vantail

Pour les entrées de grande largeur, plusieurs solutions peuvent se combiner :

- **un vantail + large** (certains modèles se déclinent jusqu'à 1200 mm),
- **l'ajout d'un semi-fixe** : il peut s'ouvrir en temps voulu pour augmenter la largeur de passage et peut s'accorder au design de la porte,
- **élargisseur** : jusqu'à 200 mm (2x100 mm),
- **l'ajout d'un fixe en dormant** (vitré ou plein) : il ne peut pas s'ouvrir pour augmenter la largeur de passage.

SEMI-FIXE  
COTIM 11SEMI-FIXE  
PLEINSEMI-FIXE  
IDRASEMI-FIXE  
GRIFFSEMI-FIXE  
N° 515FIXE EN  
DORMANTSEMI-FIXE  
N°1SEMI-FIXE  
N°11SEMI-FIXE  
PICTO 1SEMI-FIXE  
PICTO 3SEMI-FIXE  
N°72SEMI-FIXE  
N°22SEMI-FIXE  
N°23**Cotim 11**

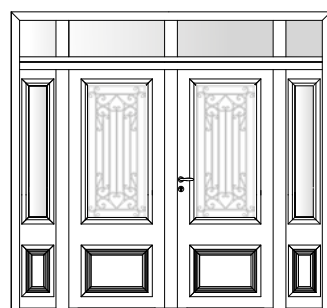
2 fixes en dormant vitrés  
et imposte vitrée 6 vitrages.

**Atlantide-15**

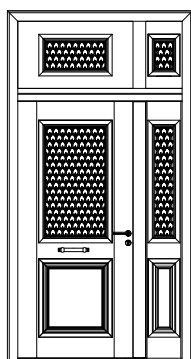
Double vantaux avec 2 fixes en dormant.

**Cotim 11**

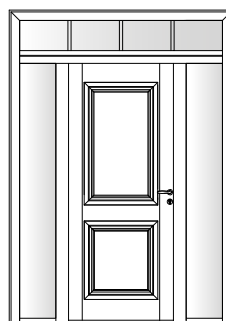
Fixe en dormant 3 vitrages.

**Cormelles**

Double vantaux avec imposte et  
fixes en faux ouvrant sans grille.

**Picto 3**

Semi-fixe et imposte répétante  
au décor coordonné de la porte.

**Picto 1**

Imposte et fixes en dormant vitrés,  
petits bois intégrés.

Pour les dimensions les plus importantes la combinaison des éléments ci-dessus donne un choix multiple de compositions qui peuvent être complétées avec des impostes.

**IDRA**

Noir 2100 texturé

Option : semi-fixe coordonné.

Ud : 1.2 [calculé selon la composition de la porte]

CYTISS 11

alu access

PAGES 52 À 59

# alu access

## L'ATOUT PRIX

La qualité de l'aluminium à un budget maîtrisé.

## ENTRETIEN MINIMUM

## ALUMINIUM THERMOLAQUÉ

Nuancier de 29 couleurs au choix face extérieure blanc 9016 face intérieure + toutes les possibilités RAL en option (intérieur ou extérieur).

Thermolaquage **garanti 15 ans**



## L'ALUMINIUM,

Un matériau recyclable à l'infini.

## SUR-MESURE

Ouvrant : hauteur de 1700 à 2250 mm et largeur de 660 à 1000 mm (selon modèles)

Cadre COMPOSITE haute résistance et rupture de pont thermique

Mousse haute isolation thermique

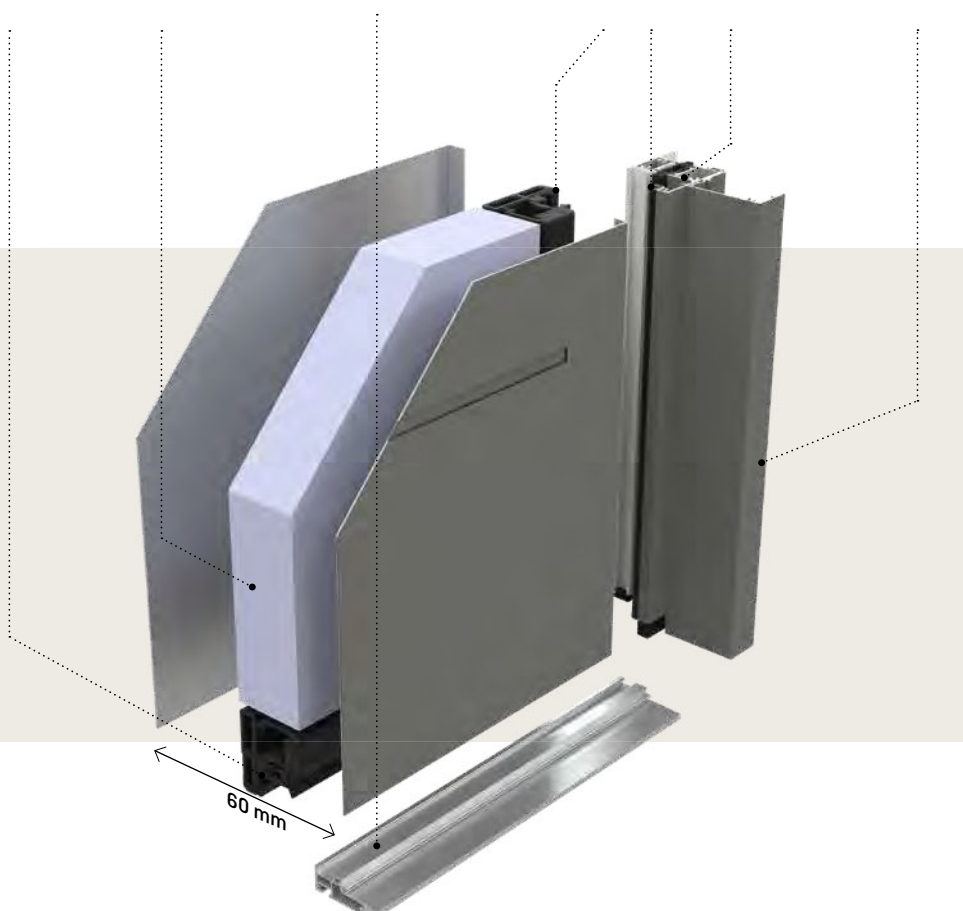
Seuil alu, hauteur conforme à la réglementation PMR ( $\leq 20$  mm)

Joints périphériques

Dormant aluminium à rupture de pont thermique

Tapée d'isolation

Ouvrant monobloc épaisseur 60 mm.





# Accessible et optimal

alu access

## CYTISS 13

Triple vitrage feuilleté sablé.  
Noir 9005 texturé.

Ud : 1.3



**CYTISS 6**

Triple vitrage feuilleté sablé,  
rainures extérieur et intérieur.  
Cris 7016 satiné.

Ud : 1.3

**CYTISS 10**

Triple vitrage feuilleté, rainures extérieur et intérieur. Gris 2900 texturé.  
**Ud : 1.3**

**CYTISS 11**

Triple vitrage feuilleté, rainures extérieur et intérieur.  
 Gris 9007 texturé.  
**Ud : 1.3**

**CYTISS 12**

Triple vitrage feuilleté, rainures extérieur et intérieur.  
**Option** : couleur nuancier hors standard  
 Bleu 5025 mat métallisé  
**Ud : 1.3**

**CYTISS 7**

Triple vitrage feuilleté sablé décor ton inox sur l'arc de cercle extérieur et intérieur. Bleu 2700 texturé.  
**Ud : 1.3**

**CYTISS 13**

Triple vitrage feuilleté sablé.  
 Noir 9005 texturé.  
**Ud : 1.3**

**CYTISS 14**

Triple vitrage feuilleté sablé .  
 Bleu 5003 texturé.  
**Ud : 1.3**



### CYTISS 1

Décors rainurés, extérieur et intérieur. Gris 9007 texturé.  
**Option** : barre de tirage 1800 mm traversante. La clé est nécessaire pour ouvrir la porte de l'extérieur.

Ud : 1.1



Voir p. 166



### CYTISS 2

Décors ton inox, extérieur et intérieur. Bleu 2700 texturé.  
 Ud : 1.1



### CYTISS 8

Triple vitrage feuilleté sablé.  
 Gris perle 2800 texturé.  
 Ud : 1.3



### CYTISS 4

Triple vitrage feuilleté sablé.  
 Rainures face extérieure et intérieure. Bleu 2700 texturé.  
 Ud : 1.3



### CYTISS 3

Décors ton inox affleurants 2 faces. Gris 2900 texturé.  
 Ud : 1.1



## CYTISS 9

Triple vitrage feuilleté sablé.

Bleu 2700 texturé.

**Option** : fixe en dormant

**Ud** : 1.8 (calculé selon la composition de la porte)



**ALOÉ 72**

Relief 2 faces identiques, vitrage sable,  
sérigraphie grise 9007 uniquement.  
Gris 7022 texture  
Ud : 1.5

↪ INTÉRIEUR



### ALOÉ 42

Moulures deux faces identiques, vitrage sablé, petits bois aspect plomb.  
Rouge 3004 texturé.

Ud : 1.5



### ALOÉ 72

Moulures deux faces identiques,  
vitrage sablé, sérigraphie grise 9007  
uniquement. Gris 7022 texturé.

Ud : 1.5



### ALOÉ 52

Moulures deux faces identiques,  
vitrage givré, petits bois aspect  
plomb. Gris 7047 satiné.

Ud : 1.6



### ALOÉ 62

Moulures deux faces, vitrage givré,  
petits bois aspect plomb.

Rouge 3004 texturé.  
Ud : 1.7

## Portes de service

Les portes de service PS 17 et PS 37 présentent le même niveau de sécurité que les autres portes de la gamme Alu Access (serrure 4 rouleaux + pènes centraux). Voir page 160.



### PS 17

Porte pleine. Gris 7047 satiné.  
Ud : 1.1



### PS 37

Vitrage sablé affleurant.  
Blanc 9016 satiné.  
Ud : 1.2



**CANDEL-98**



alu grand vitrage **PAGES 62 À 65**  
alu grand trafic **PAGES 66 À 69**

**LUMINOSITÉ**

Faites entrer la lumière dans votre maison.

**ALUMINIUM THERMOLAQUÉ**

Nuancier 27 teintes, couleur extérieure et intérieure identique en standard (bicolore possible en option)  
+ toutes les possibilités RAL en option (intérieur ou extérieur).

**ACOUSTIQUE RENFORCÉE****SÉCURITÉ**

Double vitrage feuilleté en standard  
Et serrure 2 pènes 2 crochets disponible en option.

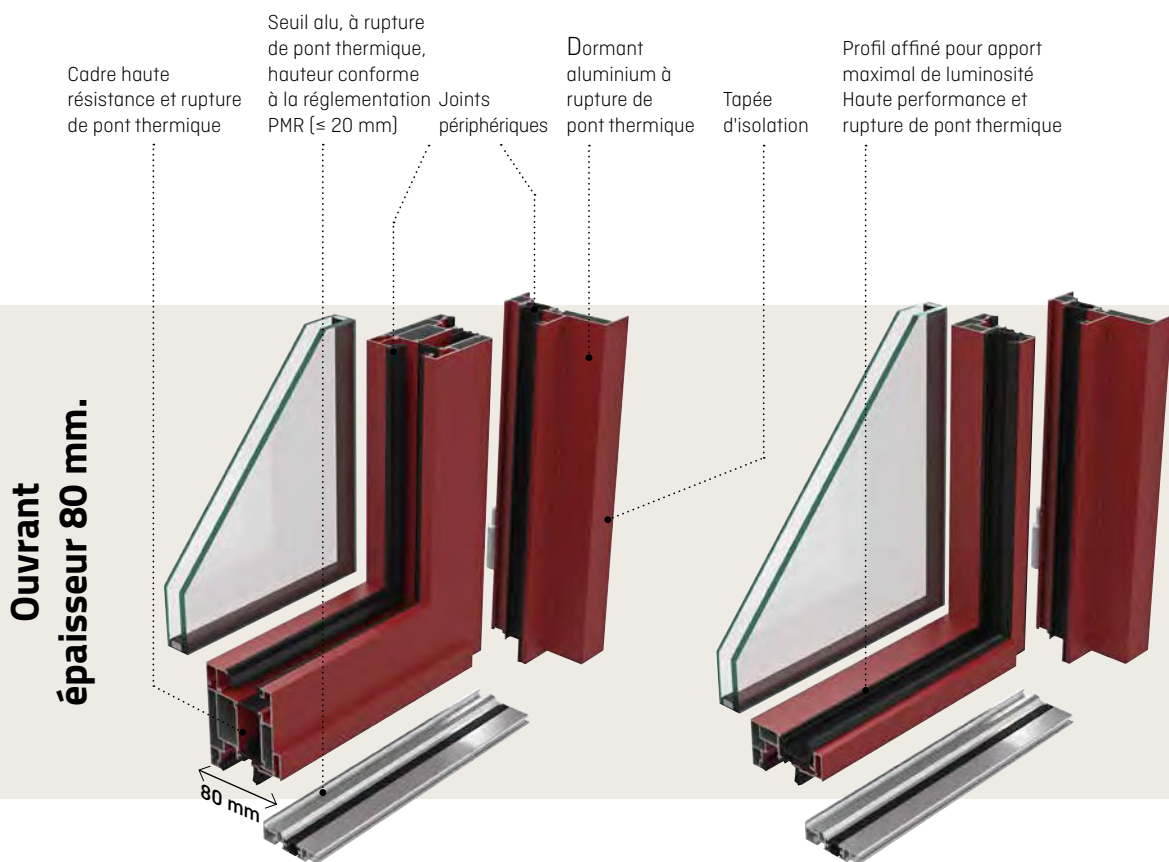
**AVEC STYLE**

Différents motifs déco sablé selon modèles  
ou version type porte "atelier".

**14%\* DE LUMINOSITÉ EN + AVEC LA NOUVELLE CONCEPTION "LUM"**

Luminosité ++ grâce à l'optimisation de la taille du clair de vitrage et de la largeur des profils.

*\*(à dimensions équivalentes)*

**Conception standard****Conception -LUM**

Lumineux,  
déco,  
sûr

alu grand vitrage

### CANDEL-78

Double vitrage feuilleté sablé avec motifs sablés.

**Option** : deux fixes en dormant. Bleu 2700 texturé.

**Ud** : 1.7 (Ud calculé selon la composition réelle de la porte).

**Version -LUM illustrée page 65**

**CONCEPTION  
STANDARD****1 MODÈLE =  
2 CONCEPTIONS****CONCEPTION  
-LUM**

symétrie

Poignée rosace  
ton inoxProfil horizontal  
haut réduit**+ 14%  
LUMINOSITÉ**Par rapport à la  
conception standard

luminosité ++

**CANDEL-98**

Double vitrage feuilleté sablé,  
soubassement lisse (modulable en option)  
et petits bois type "atelier" avec  
intercalaires de vitrage. Noir 2100 texturé.  
Ud : 1.6

**CANDEL-98-LUM**

Double vitrage feuilleté sablé,  
soubassement lisse (modulable en option)  
et petits bois type "atelier" avec  
intercalaires de vitrage. Noir 2100 texturé.  
Ud : 1.5

**CANDEL-98-LUM**Gris 7016 texturé  
Ud : 1.5

**CANDEL-48**

Double vitrage feuilleté sablé.  
Rouge 3004 texturé.

Ud : 1.7

**CANDEL-18**

Double vitrage feuilleté sablé avec motifs sablés. Gris 2400 texturé.

Ud : 1.7

**CANDEL-68**

Double vitrage feuilleté sablé avec motifs sablés. Bleu 2700 texturé.

Ud : 1.7

**ALICIA-8-LUM**

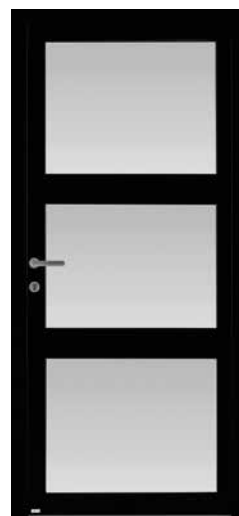
Double vitrage feuilleté sablé avec motifs sablés. Bleu 5003 texturé.

Ud : 1.5

**CANDEL-58-LUM**

Double vitrage feuilleté avec petits bois horizontaux et intercalaire de vitrage. Noir 2100 texturé.

Ud : 1.5

**CANDEL-108**

Double vitrage feuilleté avec 2 traverses intermédiaires. Noir 2100 texturé.

Ud : 1.8

**CANDEL-78-LUM**

Double vitrage feuilleté sablé avec motifs sablés. Bleu 2700 texturé.

Ud : 1.5

**CANDEL-88-LUM**

Double vitrage feuilleté sablé. Soubassement lisse [modulable en option]. Gris perle 2800 texturé.

Ud : 1.5

**L'ensemble des modèles de la gamme est disponible en conception standard et en version -LUM.**

Retrouvez les visuels de tous les modèles dans les 2 conceptions sur [zilten.com](http://zilten.com), en flashant ce QR Code :



Configuration à la carte, pour répondre aux exigences des entrées résidentielles, locaux de bureaux ou recevant du public (bureaux, hôtels, cabinets médicaux, magasins...).



### SUR MESURE

Hauteur vantail allant jusqu'à 2500 et largeur jusqu'à 1300 mm.

### POSSIBILITE D'OUVERTURE SUR L'EXTERIEUR

### MODULABLE À LA CARTE

Avec ou sans traverse, vitrage et/ou panneau de remplissage.

### COMPOSITIONS POSSIBLES

Double vantaux, semi fixe et imposte.

### CERTIFICATIONS

- CE conforme système 1 validé par le CSTB.
- Accessoires conformes à la NF EN 179 ou NF EN 1125.
- Produit conforme au DTU 36.5 (système d'étanchéité périphérique).
- Classe 8 endurance 1 000 000 de cycles de mouvement.
- Certificat 0679-CPR-1130.

### COULEURS AU CHOIX

Nuanciers 27 teintes. Couleur extérieure et intérieure identique en standard (bicolore possible en option)  
+ toutes les possibilités RAL.



Cadre haute résistance et rupture de pont thermique

Seuil alu à rupture de pont thermique, hauteur conforme à la réglementation PMR ( $\leq 20$  mm)

Joint périphériques

Dormant aluminium à rupture de pont thermique

Tapée d'isolation

Ouvrant  
épaisseur 70 mm.



# Technique, modulable, grande résistance



## NEPTUNE

Vitrage transparent.

Options : ouverture vers l'extérieur  
et ferme-porte

Ud : 1,8

NEPTUNE,  
exemples de  
configurations  
à la carte  
pour cette porte  
grand trafic.



Porte 1 vantail standard.



Porte avec soubassement plein, poignée aileron et fixe latéral.



Porte 2 vantaux standard.



Porte 1 vantail avec traverse intermédiaire.



Porte ouverture extérieure avec anti-panique et crémone pompier sur le semi-fixe.



Porte 1 vantail avec deux traverses intermédiaires.





### Large choix d'accessoires pour la porte Neptune

1. Bandeau magnétique
2. Barre anti-panique
3. Poignée de tirage  
aileron
4. Crémone pompier
5. Ferme-porte
6. Barre de tirage inox

Dimensions largeur passage : si impératif, nous consulter.  
Exemple : pour porte dimensions TAB 215x90, pose applique  
sans tapée largeur passage 752 mm. Cette côte varie en  
fonction des configurations.



## ACIER

En sortant, vous la refermez d'un geste sur tout ce qui vous est cher. Si cette porte vous a séduit par le design épuré d'un vitrage affleurant, elle vous rassure chaque jour par sa robustesse. Quant à ses performances thermiques, vous n'en attendiez pas tant... À la fois durable et faite pour durer, elle est tout simplement faite pour vous.

37 modèles, design épuré, sécurité renforcée et performances thermiques : voici l'Acier par Zilten.



ORO



acier

PAGES 74 À 85



POSSIBILITÉ SERRURE AUTOMATIQUE  
2 PÊNES 2 CROCHETS À  
DÉVERROUILLAGE MOTORISÉ EN OPTION  
+ d'infos auprès de votre revendeur

## L'ATOUT PRIX

Le meilleur rapport performances / prix.

## SUR-MESURE

Ouvrant : hauteur de 1700 à **2250 mm\*** et largeur de 700 à 1010 mm selon modèles.

*\*Hauteur 2250 mm disponible sur tous les modèles acier en option.*

## LAQUAGE OUVRANT LABELLISÉ

- Anti-corrosion et brillance des couleurs  
**garanties 10 ans**, sur les teintes standards laquées.
- Nuancier 19 teintes.



## LE STYLE

- Sur une sélection de modèles, **un procédé de fabrication inédit** pour des reliefs exclusifs **sur les 2 faces** et des vitrages affleurants.
- Couleur blanche en standard. En option : très large palette de couleurs en mono ou bicoloration pour un vrai choix de personnalisation.

acier

Seuil  
(hauteur  
20 mm)  
conforme loi  
handicap

Âme isolante  
en mousse de  
polyuréthane  
injectée  
sans CFC\*

Vitrage  
affleurant

Parements  
acier traités  
anti-corrosion  
effet soya

Profil  
jet  
d'eau

Cadre  
ouvrant  
en bois

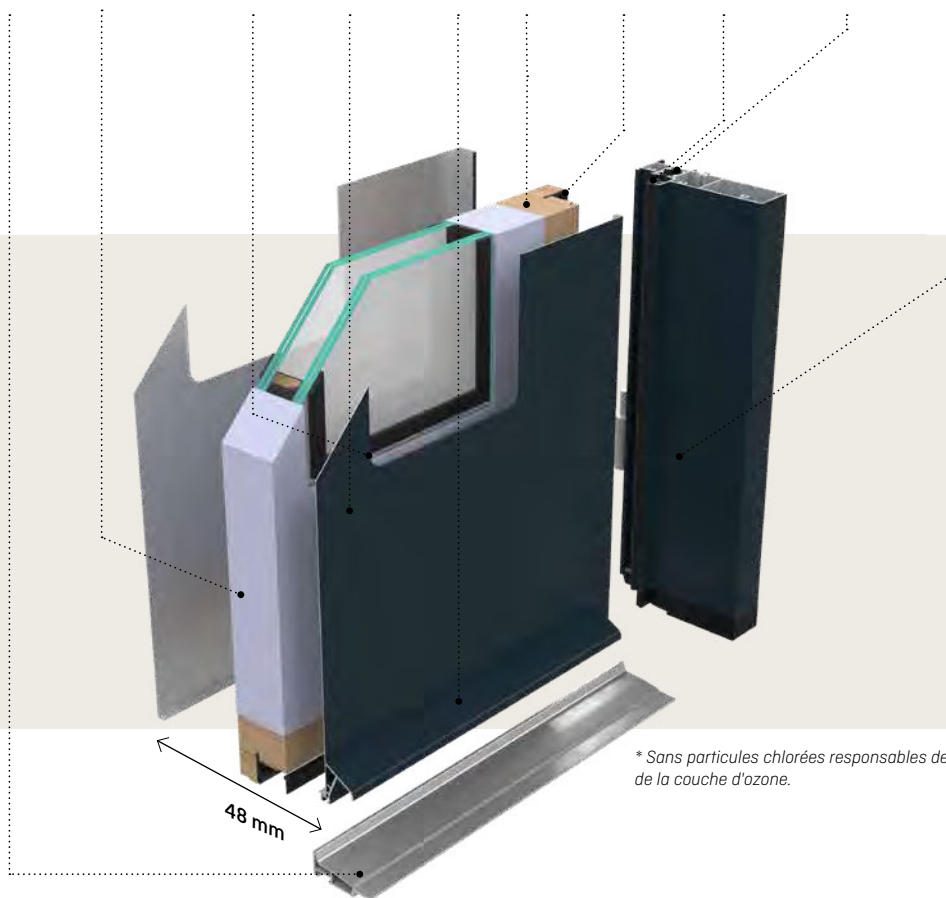
Joint  
d'étanchéité  
sur  
ouvrant

Joint  
d'étanchéité  
sur  
dormant

Rupture  
de pont  
thermique

Dormant/tapée  
tubulaire  
monobloc  
aluminium

Ouvrant monobloc  
épaisseur 48 mm.



\* Sans particules chlorées responsables de la destruction de la couche d'ozone.

# Économique, isolant, innovant

acier

## NINJA 1

Vitrage feuilleté sablé affleurant.  
Relief exclusif, deux faces identiques.  
**Option** : laquage rouge 3013 satiné  
(couleur en option)

Ud : 1.4



### ORO

Relief exclusif, deux faces identiques, vitrage feuilleté sablé affleurant, décor ton inox sur vitrage face extérieure uniquement.

**Option** : laquage gris 7022 texturé.

**Ud** : 1.4



### KENJI

Relief exclusif deux faces identiques, décor ton inox face extérieure uniquement.

**Option** : laquage gris 7039 satiné.

**Ud** : 1.1



### NIKAO

Décor inox faces extérieure et intérieure. **Options** : fixe en dormant (largeur 300 mm), vantail largeur 1000 mm et laquage gris 7030 satiné.

**Ud** : 1.1



### SILK-201

Décor ton inox face extérieure uniquement, vitrage feuilleté sablé avec lignes horizontales.

**Option** : laquage gris 7039 satiné.

**Ud** : 1.3



### SILK-202

Décor ton inox face extérieure uniquement, vitrage feuilleté sablé avec lignes horizontales. **Options** : laquage gris 2400 texturé et largeur 1000 mm.

**Ud** : 1.4



### IOKO-20

Décor inox faces extérieure et intérieure. Vitrage feuilleté sablé affleurant.

**Options** : semi-fixe coordonné et laquage gris 7047 satiné.

**Ud** : 1.4



### SAYA

Relief exclusif, deux faces identiques. Décor ton inox face extérieure. **Option** : laquage noir 2100 texturé.

**Ud** : 1.1

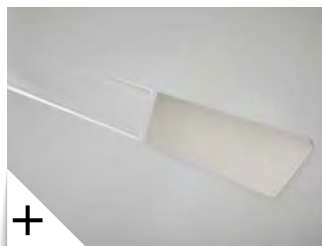


### AZUMA

Relief exclusif, deux faces identiques. Décor aspect inox face extérieure uniquement.

**Option** : laquage Gris 7035 satiné.

**Ud** : 1.1





**TAOS**

4 décors ton inox 2 faces, vitrage feuilleté sablé affleurant, décor vertical ton inox sur vitrage face extérieure uniquement.

**Option** : laquage gris 7047 satiné

**Ud** : 1.4

acier





### AMAYA-20

Relief exclusif, deux faces identiques. Vitrage feuilleté sablé affleurant.

**Options** : semi-fixe vitré et laquage bleu 2700 texturé.

**Ud** : 1.7 (Ud calculé selon la composition réelle de la porte).



**Option** : 2250 mm (disponible sur tous les modèles)

### CEDOUSA-20

Décors ton inox faces extérieure et intérieure. Vitrage feuilleté sablé affleurant.

**Options** : laquage bleu 2700 texturé, pack grande hauteur (2250 mm + serrure 2 pènes / 2 crochets)

**Ud** : 1.4



### AMAYA-20

Relief exclusif, deux faces identiques. Vitrage feuilleté sablé affleurant.

**Options** : bicolore noir 2100 texturé, blanc intérieur.

**Ud** : 1.4



**SELA-20**

Relief exclusif, deux faces identiques.  
Vitrage feuilleté sablé affleurant.

**Option** : laquage noir 2100 texturé.

**Ud** : 1.4

**HANA0-20**

Relief exclusif, deux faces identiques,  
vitrage feuilleté sablé affleurant.

**Option** : laquage rouge 3004 texturé.

**Ud** : 1.4

**SVEN**

Vitrage feuilleté sablé avec  
sérigraphie grise uniquement.

**Option** : laquage blanc 9016 satiné.

**Ud** : 1.5

**AKITA-20**

Relief exclusif, deux faces identiques.  
Vitrage feuilleté sablé affleurant.

**Option** : laquage gris 7016 texturé.

**Ud** : 1.4

**NEKO 1**

Relief exclusif, deux faces identiques.  
Vitrage feuilleté sablé affleurant.

**Option** : laquage gris 7016 satiné.

**Ud** : 1.3

**SANAKA**

Relief exclusif, deux faces iden-  
tiques, décors couleur gris RAL 9006  
face extérieure uniquement.

**Option** : laquage noir 2100 texturé.

**Ud** : 1.1

**NAGANO**

Relief exclusif, deux faces identiques.

**Options :** semi-fixe vitré, laquage blanc 9016 satiné, pack barre de tirage traversante + serrure 2 pènes / 2 crochets. La clé est nécessaire pour ouvrir la porte de l'extérieur.

**Ud : 1.4** (Ud calculé selon la composition réelle de la porte)



### NINJA 1

Relief exclusif, deux faces identiques.  
Vitrage feuilleté sablé affleurant.  
**Option** : laquage gris 7016 satiné.  
**Ud** : 1.4



### AKI

Relief exclusif, deux faces identiques.  
**Option** : laquage gris 7039 satiné.  
**Ud** : 1.1



### ODENSE

Relief exclusif, deux faces identiques. **Options** : laquage gris 7004 satiné et barre de tirage traversante 950 mm avec poignée courte.  
**Ud** : 1.1



### NINJA 2

Relief exclusif, deux faces identiques.  
**Option** : laquage gris 7039 satiné.  
**Ud** : 1.1



### NEKO 2

Relief exclusif, deux faces identiques.  
**Options** : laquage gris 7030 satiné, barre de tirage traversante 1800 mm, serrure 2 pènes / 2 crochets. La clé est nécessaire pour ouvrir la porte de l'extérieur.  
**Ud** : 1.1



### SAORI

Décors ton inox, deux faces identiques.  
**Option** : laquage noir 2100 texturé.  
**Ud** : 1.1



### GALENA

Relief deux faces identiques. Vitrage feuilleté givré petits bois aspect plomb.

**Option** : laquage gris 7016 texturé et bâton de maréchal traversant ton argent.

**Ud** : 1.5



### ALBION

Relief deux faces identiques.

Vitrage feuilleté sablé et motifs dans le vitrage.

**Option** : laquage rouge 3004 texturé.

**Ud** : 1.7



### SARAGOSSE

Relief deux faces identiques.

**Option** : laquage gris 7004 satiné.

**Ud** : 1.1



### ELIAS

Relief deux faces identiques. Vitrage feuilleté sablé avec motif sablé.

**Option** : laquage vert 6005 satiné.

**Ud** : 1.6



### CHARLEY 2

Relief deux faces identiques. Vitrage feuilleté sablé et décors sérigraphiés gris foncé.

**Option** : laquage gris 7035 satiné.

**Ud** : 1.6



### HÉLÈNE

Relief deux faces identiques, vitrage givré petits bois aspect plomb.

**Option** : laquage blanc 9016 satiné.

**Ud** : 1.2



### SEATTLE

Relief deux faces identiques, vitrage givré. Petits bois aspect plomb.

**Option** : laquage rouge 3004 texturé.

**Ud** : 1.6



### CHARLEY 1

Relief deux faces identiques. Vitrage feuilleté sablé et décors sérigraphiés gris foncé.

**Option** : laquage gris 7047 satiné.

**Ud** : 1.6

**BERTY**

Relief deux faces identiques.  
Vitrage feuilleté sablé et décor sérigraphiés gris foncé.

**Options** : laquage beige 1015 satiné, hauteur tableau 2350 mm [vantail 2250 mm

+ élargisseur 100 mm pour faux cintre].

Ud : 1.5

**PIX**

Relief deux faces identiques, vitrage feuilleté sablé.

**Option** : laquage gris 7016 texturé

**Ud** : 1.6





Semi-fixe

Vantail

## Sur-mesure, semi-fixes et compositions

Pour les grandes largeurs, plusieurs solutions peuvent se combiner :

- **un vantail + large** (certains modèles se déclinent jusqu'à 1010 mm),
- **l'ajout d'un semi-fixe** : il peut s'ouvrir en temps voulu pour augmenter la largeur de passage et peut s'accorder au design de la porte,
- **élargisseur** : jusqu'à 200 mm (2x100 mm),
- **l'ajout d'un fixe en dormant** (vitré ou plein) : il ne peut pas s'ouvrir pour augmenter la largeur de passage.



BARENTS



LINCOLN



AKITA-20



GALENA



LANGO



OSMO



SAORI

FIXE EN  
DORMANT

SEMI-FIXES

## Portes de service



PSP

**Option** : laquage gris 7004 satiné.  
**Ud** : 1.1



PSV-19

Vitrage feuilleté sablé affleurant.  
Blanc.  
**Ud** : 1.4



PST-19

Vitrage feuilleté sablé affleurant.  
**Option** : laquage gris 7004 satiné.  
**Ud** : 1.2



## PVC

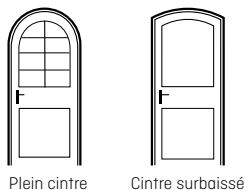
Le monde n'a jamais été mieux designé que par vous-même. Chez vous, le beau est indissociable du fonctionnel. Les portes sont faites pour en franchir le seuil et les codes pour être bousculés : ici, la couleur s'ose, le blanc s'assume et tous les effets bois sont permis. Moderne et élégant, le PVC n'a jamais été aussi visionnaire que sur le pas de votre porte.

27 modèles, sur-mesure si besoin, sans entretien, options de vitrage & laquage : la gamme PVC n'attend que vous.

**MILKY 1**





**SANS ENTRETIEN****TENUE DES COULEURS  
GARANTIE 10 ANS****OUVRANT CINTRABLE  
SUR 3 MODÈLES**

Plein cintre

Cintre surbaissé

**FABRICATION 100% SUR-MESURE****CHOIX DE FINITIONS** (selon modèle)

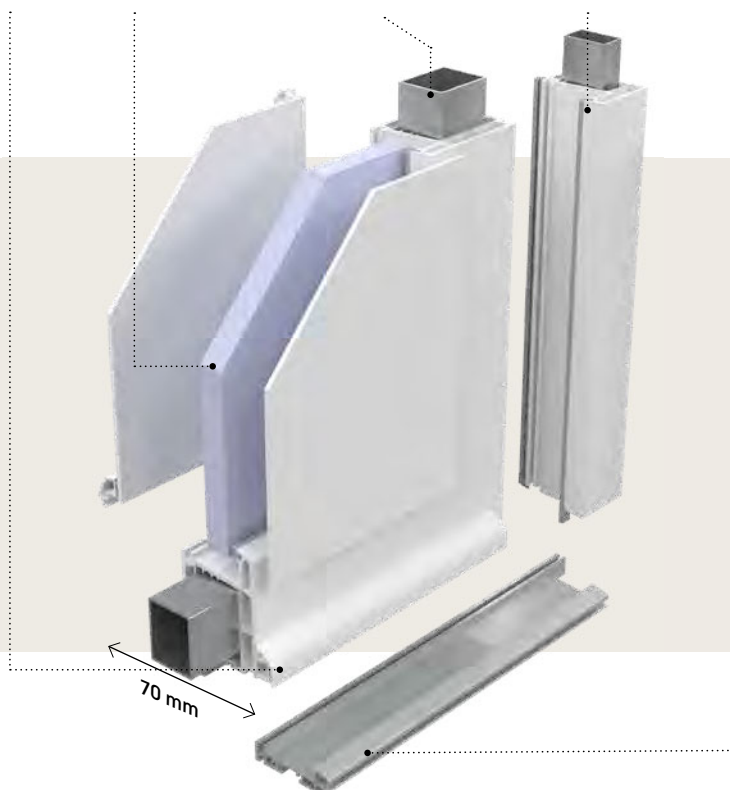
Blanc 9016, laqué, teinté masse, plaxé effet bois, ou 7016.

**OPTION LAQUAGE**

Couleur au choix dans le nuancier standard :

Holly 1/3/4/5, Vega 1/2, Tracy 1.

PVC

**Ouvrant  
épaisseur 70 mm.**Cadre  
ouvrant PVC,  
épaisseur  
70 mmÂme  
isolanteRenfort acier  
sur portes de hauteur  
>2200 mm TAB  
(quantité et positionnement  
suivant les configurations)  
rigidité / sécuritéDormant PVC à  
recouvrement  
épaisseur  
70 mmSeuil aluminium  
à rupture de  
pont thermique,  
hauteur 20 mm  
conforme à la loi  
pour personnes  
à mobilité réduite

Facile à vivre,  
modulable,  
blanc ou coloré

91

PVC

**KELLYS 5**

Vitrage feuilleté sablé.  
Rainures faces extérieure et  
intérieure.

Ud : 1.6

**MILKY 1**

Design exclusif. Vitrage sablé.  
Sans l'option décor ton inox.  
Ud : 1.7



**MILKY 1**

Vitrage feuilleté sablé.

**Option :** décor ton inox 2 faces.

**Ud :** 1.7

**KELLYS 6**

Vitrage feuilleté sablé, décor ton inox, et rainures, faces extérieure et intérieure.

**Ud :** 1.6

**KELLYS 4**

Décor ton inox face extérieure uniquement et vitrage feuilleté sablé, face intérieure rainurée sans décor.

**Ud :** 1.7



+

**KELLYS 1**

Décor ton inox face extérieure uniquement, face intérieure lisse sans décor.

**Ud :** 1.7

**KELLYS 3**

Décor ton inox face extérieure uniquement et vitrage feuilleté sablé, face intérieure rainurée sans décor.

**Ud :** 1.6

**MILKY 4**

Décor ton inox face extérieure uniquement, face intérieure lisse sans décor.

**Ud :** 1.7



+

**MILKY 2**

Vitrage feuilleté sablé.

Ud : 1.8

**MILKY 5**

Décor ton inox face extérieure uniquement, face intérieure rainurée sans décor.

Ud : 1.8

**KELLYS 5**

Vitrage feuilleté sablé. Rainures faces extérieure et intérieure.

Ud : 1.6

**KELLYS 7**

Vitrage feuilleté sablé. Rainures faces extérieure et intérieure.

Ud : 1.6

**KELLYS 8**

Vitrage feuilleté sablé. Rainures faces extérieure et intérieure.

Ud : 1.5

**HOLLY 5**

Vitrage feuilleté sablé avec motifs sérigraphiés 3 lignes horizontales.

Ud : 1.3

**HOLLY 1**

Vitrage feuilleté sablé avec motifs sérigraphiés.

Option : laquage bleu 5003 satiné.

Ud : 1.5

**HOLLY 4**

Vitrage feuilleté sablé sérigraphie grise 9007 uniquement.

Option : plaxage couleur 7016.

Ud : 1.4



**HOLLY 3**  
Vitrage feuilleté.  
Ud : 1.5

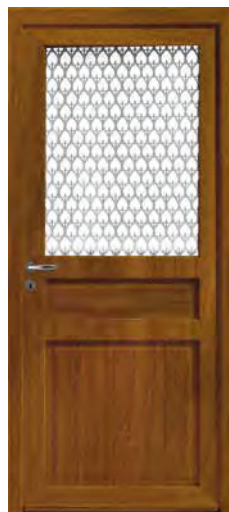


**DERBY 1**

Vitrage feuilleté sablé, traverse verticale, cimaise et bouton.

**Option** : plaxage couleur 7016.

**Ud** : 1.7



**DERBY 2**

Vitrage feuilleté sablé, traverse verticale, cimaise.

**Option** : plaxage couleur 7016.

**Ud** : 1.7

**DERBY 3**

Vitrage avec sérigraphie grise RAL 9007, motif fleur de lys uniquement, cimaise et bouton.

**Ud** : 1.6

**DERBY 4**

Vitrage avec sérigraphie grise RAL 9007, motif fleur de lys uniquement.

**Option** : plaxage chêne doré

**Ud** : 1.6



**VEGA 1**

Vitrage avec sérigraphie grise, motif fleur de lys gris RAL 9007 uniquement.

**Option** : plaxage couleur 7016.

**Ud** : 1.4

**VEGA 2**

Vitrage avec sérigraphie grise RAL 9007 uniquement.

**Option** : laquage couleur rouge 3004 texturé.

**Ud** : 1.4



**DERBY 1**

Plaxage couleur 7016.

**TRACY 1**

Options : plaxage couleur 7016  
et petits bois aspect plomb.  
Ud : 1.4

**TRACY 1**

Petits bois intégrés 4/6/9 carreaux dans le vitrage transparent feuilleté, soubassement lisse.

**Ud : 1.4**

**TRACY 1**

Positionnement variable de la traverse, dans la hauteur de la porte, pour modifier la proportion vitrée.

**Options** : plaxage couleur 7016 et petits bois aspect plomb 8 carreaux.

**Ud : 1.4**

**TRACY 1**

**Options** : ouvrant et dormant plein cintre (réalisable également en cintre surbaissé). Vitrage transparent feuilleté.

**Ud : 1.4**

**TRACY 4**

Châssis ouvrant oscillo-battant, petits bois 4 carreaux intégrés. Soubassement lisse. Face intérieure identique à la face extérieure.

**Ud : 1.7**

**TRACY 3**

Petits bois en relief 6 carreaux 2 faces. Vitrage transparent feuilleté. Soubassement panneau à congé.

**Ud : 1.6**

**TRACY 2**

Porte pleine, 2 panneaux platebandes, face intérieure identique.

**Ud : 1.9**

## Portes de service

**BRADY 1**

Porte pleine.

**Ud : 1.2**

**BRADY 2**

Vitrage feuilleté imprimé 200.

**Ud : 1.4**





## MIXTE

Chacun voit Zilten à sa porte, et choisit le meilleur. Exigeante, cette gamme n'hésite pas entre isolation et durabilité, elle associe le bois à l'aluminium dans un design unique, le vôtre. À vous voir, le caractère s'exprime dans le contraste et les lignes tendues, à l'image de votre extérieur rassurant et de votre intérieur chaleureux.

22 modèles bi-matière, possibilité de cintrage, entretien simplifié : misez sur la gamme Mixte.





**VOLT DUO**



mixte

## LES QUALITÉS DE L'ALUMINIUM FACE EXTÉRIEURE

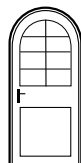
Entretien réduit, durabilité et choix de couleur.

## UN ESPRIT DÉCO ET TENDANCE FACE INTÉRIEURE

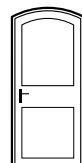
7 finitions bois inspirées de l'univers du meuble.

### POSSIBILITÉ DE CINTRAGE SELON LES MODÈLES

Ouvrant et dormant, en plein cintre ou cintre surbaissé.



Plein cintre



Cintre surbaissé (selon vos cotes)

### NUANCIER

29 couleurs au choix face extérieure  
+ toutes les possibilités RAL en option (intérieur ou extérieur, avec laquage).

Thermolaquage **garanti 20 ans.**



### SUR-MESURE

Ouvrant hauteur de 1800 mm à 2350 mm et largeur de 700 mm à 1100 mm (selon modèles et configurations).

Seuil aluminium, hauteur 20 mm, conforme à la loi PMR

Panneau essence fine

Panneau d'isolation acoustique en fibres de bois

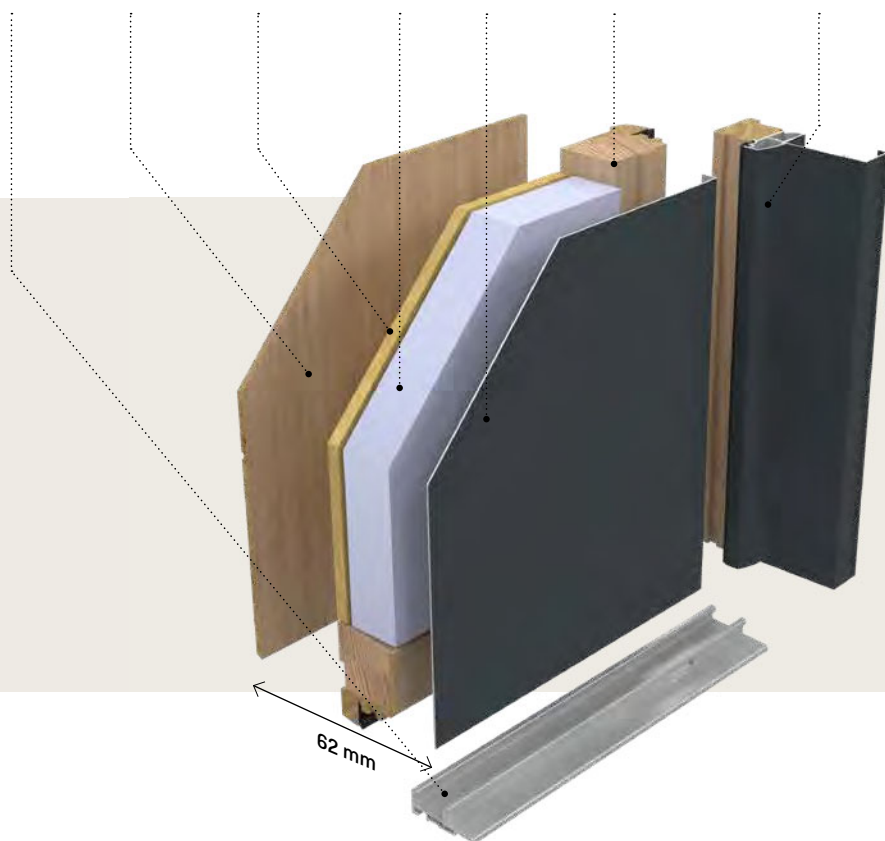
Mousse haute isolation thermique

Tôle aluminium thermolaquée

Cadre structurel bois : résistance/stabilité dimensionnelle

Dormant/tapée d'isolation bois/aluminium

Ouvrant monobloc épaisseur 62 mm.



# Durable, chaleureux, cintrable

mixte



## ATLANTIDE DUO

Triple vitrage feuilleté sablé

Ud : 1.4



**CRYPTO DUO**

Triple vitrage feuilleté sablé.  
Chêne blanchi.

Ud : 1.3



### ATLANTIDE DUO

Triple vitrage feuilleté sablé.  
Intérieur chêne naturel.  
Face extérieure p. 43.

Ud : 1.4



### VOLT DUO

Triple vitrage feuilleté sablé, décors miroir face extérieure uniquement.  
À gauche, chêne ton ardoise, à droite, chêne naturel.

**Option** : à droite, plein cintre. Face extérieure p. 43.

Ud : 1.5



### COTIM 22 DUO

Triple vitrage feuilleté sablé. Rouge 3004 texturé.

**Option** : barre de tirage avec fixations invisibles côté intérieur. La clé est nécessaire pour ouvrir la porte de l'extérieur. Intérieur chêne havane.

Ud : 1.4

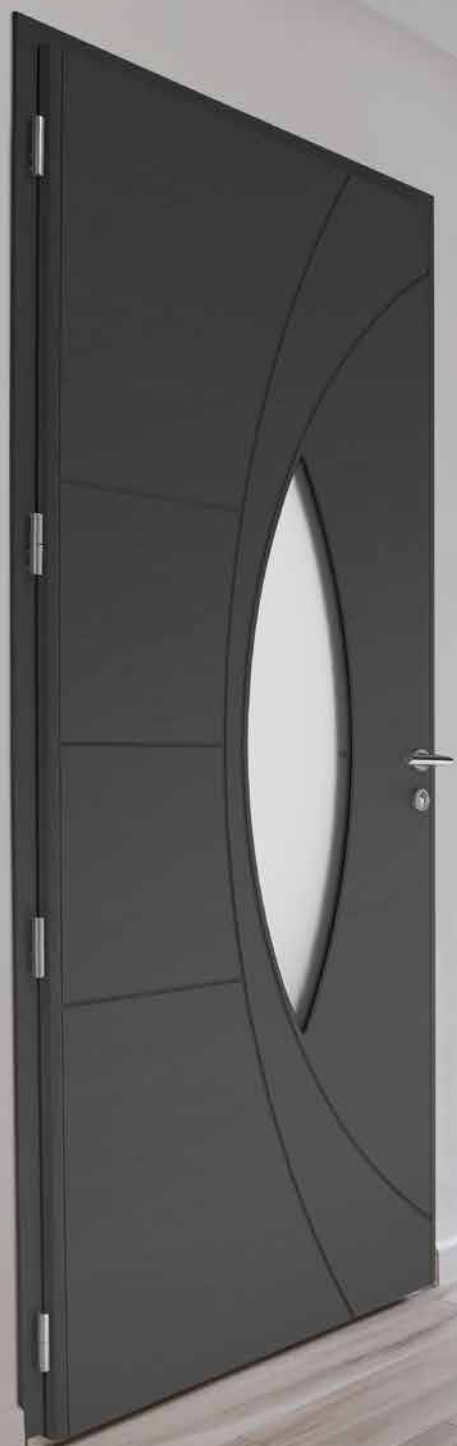


### COTIM 12 DUO

Triple vitrage feuilleté sablé et décor ton inox, face extérieure uniquement.  
Chêne ton wengé. **Option** : à droite, plein cintre.

Ud : 1.4



**ANTALYA DUO**

Chêne ardoise.

Ud : 1.3



↪ INTÉRIEUR



↪ INTÉRIEUR

**COTIM 11 DUO**

Décors miroir face extérieure uniquement. Décors ton inox face intérieure. Chêne ardoise. Face extérieure p. 37.

**Option** : à droite, cintré surbaissé.

**Ud** : 0.97

↪ INTÉRIEUR

**PALM DUO**

Triple vitrage feuilleté sablé. Intérieur movingui. Face extérieure p. 34.

**Ud** : 1.4

↪ INTÉRIEUR

**ANTALYA DUO**

Triple vitrage feuilleté sablé et décor ton inox, face extérieure uniquement. Intérieur décors rainurés, chêne blanchi. Face extérieure p. 43.

**Option** : plein cintre.

**Ud** : 1.3

↪ INTÉRIEUR



↪ INTÉRIEUR

**ERINA DUO**

Vitrage feuilleté sablé avec motif sérigraphié. Intérieur chêne naturel à gauche et chêne ardoise à droite.

**Option** : à droite, plein cintre.

**Ud** : 1.6

↪ INTÉRIEUR



↪ INTÉRIEUR

**GRIFF 1 ET GRIFF 1.1 DUO**

Décors rainurés. Chêne havane à gauche et chêne naturel à droite.

**Option** : largeur 1100 à gauche, plein cintre à droite. Face extérieure p. 30.

**Ud** : 0.97

**MALYA 1 DUO**

Double vitrage feuilleté sablé et grille intégrée dans le vitrage (couleur grise uniquement), intérieur havane.

**Option** : hauteur 2200 mm

**Ud** : 1.5

↪ INTÉRIEUR



↪ INTÉRIEUR

**MEDINA DUO**

Double vitrage feuilleté sablé et sérigraphie grise RAL 9007 uniquement. Intérieur movingui. Face extérieure p. 47.

**Option** : à droite, plein cintre.

**Ud** : 1.6

↪ INTÉRIEUR

**MALYA 1 DUO**

Double vitrage feuilleté sablé et grille intégrée dans le vitrage (couleur grise uniquement). Gris 7022 texturé, intérieur havane. **Option** : imposte à grille coordonnée.

**Ud** : 1.5

↪ INTÉRIEUR



↪ INTÉRIEUR



↪ INTÉRIEUR

**PRADO DUO**

Double vitrage feuilleté sablé et sérigraphie grise RAL 9007 uniquement. Chêne blanchi. **Option** : à droite, cintre surbaissé.

**Ud** : 1.2

**COSCO DUO**

Porte pleine moulurée 2 faces. Intérieur chêne naturel.

**Ud** : 0.98

**COLOBELLES DUO**

Chêne clair.

**Option** : plein cintre.

Dimensions : 2100 x 1000 mm

**Ud** : 1.3

→ INTÉRIEUR



### COLOMBELLES DUO

Double vitrage feuilleté sablé et sérigraphie grise RAL 9007 uniquement. Chêne naturel. Face extérieure p. 44.

Ud : 1.3

→ INTÉRIEUR



### LINOSA DUO

Double vitrage feuilleté givré blanc, petits bois aspect plomb. Intérieur movingui. Face extérieure p. 47. **Option** : à droite, cintre surbaissé.

Ud : 1.1

→ INTÉRIEUR



→ INTÉRIEUR



### COLINA DUO

Double vitrage feuilleté givré blanc, petits bois aspect plomb. Intérieur chêne havane. Gris 7035 satiné. **Option** : à droite, plein cintre.

Ud : 1.3

→ INTÉRIEUR



### ASTRÉE DUO

Porte pleine réalisable uniquement en mixte et cintrée. Intérieur chêne naturel. Blanc 9016 satiné.



### **COTIM 11 DUO**

Chêne havane.

**Options** : fixes en dormant et imposte cintrée.

**Ud** : 1.8 (Ud calculé selon la composition réelle de la porte).



## Sur-mesure, semi-fixes et compositions

Pour les entrées de grande largeur, plusieurs solutions peuvent se combiner :

- **un vantail + large** (certains modèles se déclinent jusqu'à 1100 mm),
- **l'ajout d'un semi-fixe** : il peut s'ouvrir en temps voulu pour augmenter la largeur de passage et peut s'accorder au design de la porte,
- **élargisseur** : jusqu'à 180 mm (2x90 mm),
- **l'ajout d'un fixe en dormant** (vitré ou plein) : il ne peut pas s'ouvrir pour augmenter la largeur de passage.

Semi-fixe

Vantail



GRIFF



COTIM 11



PLEIN

GRAND  
VITRAGE

ERINA



CELESTA



COLINA

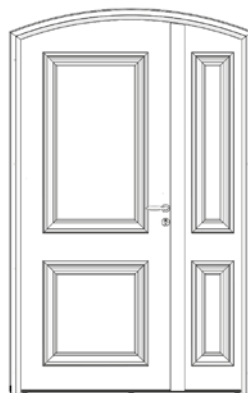


COSCO

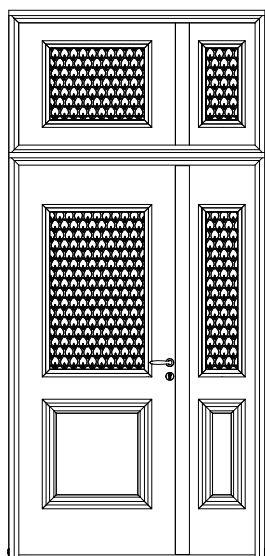
FIXE EN  
DORMANT

### SEMI-FIXES

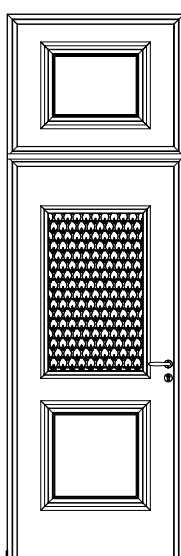
Pour les dimensions les plus importantes, la combinaison des éléments ci-dessus donne un choix multiple de compositions qui peuvent être complétées avec des impostes.



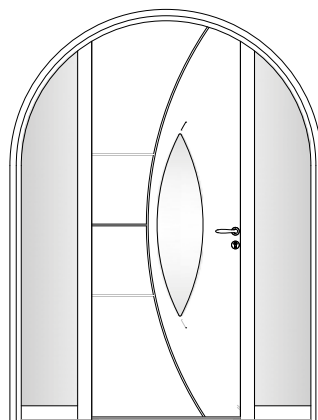
**Cosco Duo** : porte et semi-fixe cintre surbaissé.



**Prado Duo** : double vantaux, imposte à motif coordonné.



**Prado Duo** : porte avec imposte répétante pleine.



**Antalya Duo** : cintrée avec deux fixes en dormant.

## EXTÉRIEUR ALUMINIUM INTÉRIEUR À LAMES RED CEDAR

- Encore plus de chaleur, d'authenticité avec le red cedar face intérieure.
- Des largeurs d'ouvrant jusqu'à **1100 mm**.
- **Haute isolation** phonique et acoustique.

→ INTÉRIEUR



### OPUS 1/2/3 DUO

Cendrée.

**Option** : largeur 1100 mm et semi-fixe 500 mm.

Seuil aluminium, hauteur 20 mm, conforme à la loi PMR

Lames Red Cedar massives

Panneau d'isolation acoustique en fibres de bois

Âme isolante 43 mm

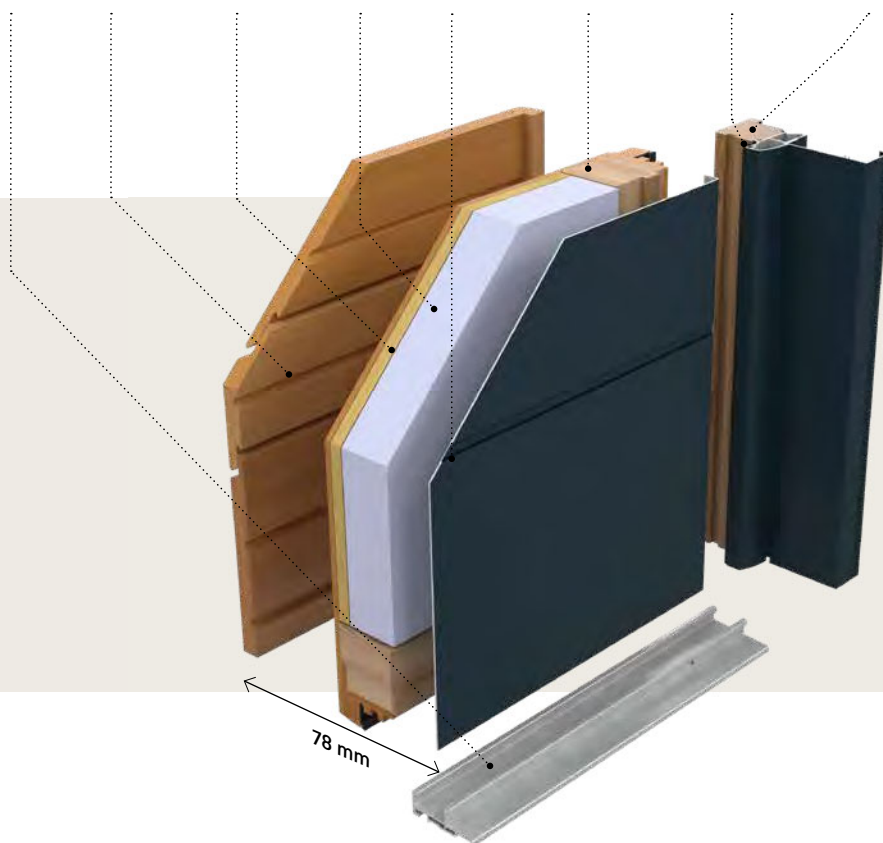
Tôle aluminium thermolaquée

Cadre structurel bois : résistance/stabilité dimensionnelle

Joint sur dormant

Dormant/tapée d'isolation bois/aluminium

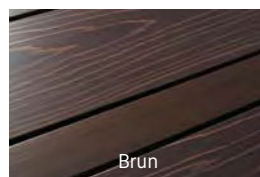
Ouvrant monobloc épaisseur 78 mm.







Couleurs disponibles face intérieure :



### OPUS 1 DUO

Extérieur rainuré. Gris 2800 texturé.

**Option** : largeur 1100 mm et barre de tirage rectangle toute hauteur, spécifique Opus 1, non traversante. La clé est nécessaire pour ouvrir la porte de l'extérieur.

**Ud : 0.88**



### OPUS 2 DUO

Décor miroir face extérieure uniquement. Bleu 2700 texturé.

**Ud : 0.88**



### OPUS 3 DUO

Extérieur rainuré et parement ton inox face extérieure uniquement.

Gris 7016 texturé.

**Option** : largeur 1100 mm.

**Ud : 0.88**



## BOIS

Aucun doute, l'avenir est à votre mesure si vous concevez le présent sur-mesure. Tout commence par une entrée en matière naturelle et chaleureuse, que vous avez choisie dans ses moindres détails : hauteur, forme, couleur, essence... C'est simple, aucune finition n'a été laissée au hasard.

Depuis, l'authenticité du bois ou les subtilités du design vous ouvrent chaque jour les portes du plaisir des sens.

Modèles 100% personnalisables, options de laquage illimitées, isolation naturelle : la gamme bois n'attend que vous.





DÉTAIL BOIS CONFORT



bois access **PAGES 122 À 125**  
bois confort **PAGES 126 À 139**

# bois access

## NATUREL

Un matériau naturel à moindre coût.

## LE CHOIX DE LA COULEUR

Large possibilité de couleurs RAL satiné.

## SUR-MESURE

Largeur, hauteur, composition : de nombreuses possibilités offertes au meilleur budget.

Seuil aluminium hauteur 20 mm conforme à la loi pour personnes à mobilité réduite

Âme isolante en mousse extrudée

Moultures décoratives

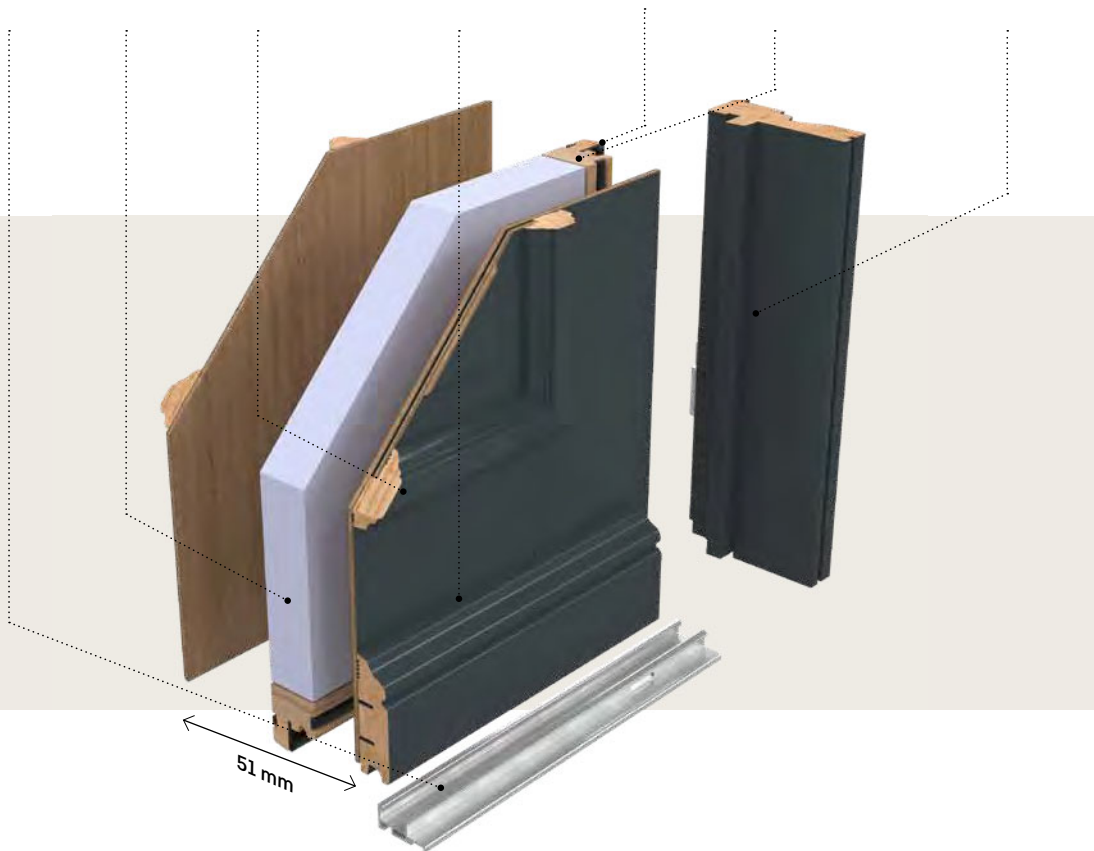
Panneaux multiplis

Joint double lèvre pour l'étanchéité eau/air/vent

Cadre ouvrant bois, naturellement isolant

Dormant et tapée bois

Ouvrant monobloc épaisseur 51 mm.



# Chaleureux, écologique, vivant

bois access



**LUNEL**

Vitrage imprimé 200 sur châssis ouvrant.

Grilles face extérieure.

Option : laquage et semi-fixe coordonné.

Ud : 1,7



### LONDRES

Panneau plate bande face extérieure et moulures face intérieure. Vitrage imprimé 200. **Option** : laquage vert 6013.  
**Ud** : 1.3



### AUTUN

Vitrage transparent. **Option** : laquage rouge 3004 satiné. Petits bois 4/6/9 carreaux.  
**Ud** : 1.5



### MANDELIEU

Vitrage imprimé 200 sur châssis ouvrant. Grilles face extérieure. **Option** : laquage bleu 5023.  
**Ud** : 1.7



### MANOSQUE

Vitrage Monte Carlo avec petits bois aspect plomb. **Option** : laquage gris 7047 satiné.  
**Ud** : 1.5



### CHALONS

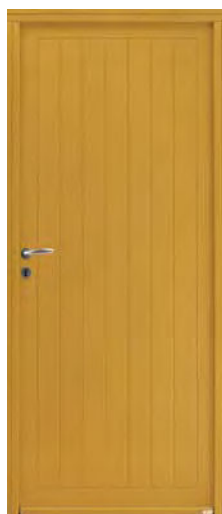
Porte pleine, moulures 2 faces. **Option** : laquage gris 7004 satiné.  
**Ud** : 1.1



### LUNEL

Vitrage imprimé 200 sur châssis ouvrant. Grilles face extérieure. **Option** : laquage gris 7039 satiné.  
**Ud** : 1.7

## Portes de service



### MARIE

Porte pleine rainurée face extérieure uniquement. Ton bois exotique clair.  
**Ud** : 1.1



### AURELIE

Vitrage transparent, rainures face extérieure uniquement. Ton bois exotique clair.  
**Ud** : 1.2



## LORIENT

Vitrage imprimé 200 sur châssis ouvrant,  
2 grilles face extérieure.

**Option** : laquage rouge 3003 satiné,  
semi-fixe coordonné et imposte vitrée  
en dormant.

**Ud** : 1.8



## LA PORTE À LA CARTE

- Sur mesure : choisissez votre modèle et nous l'adaptions à votre configuration (p.128 à 131)
- UNIK : inventez, créez votre porte d'entrée selon vos envies et votre projet (p.132 à 140)

Ouvrant hauteur 1600 à 2500 mm et largeur 580 à 1000 mm (selon modèles)

## CHÊNE OU MOVINGUI

Des essences renouvelables, finition lasurée pour les puristes, ou laquée selon des possibilités illimitées (large palette de couleurs RAL satinées).

## ISOLANT

Haute capacité d'isolation thermique et phonique.

## JOUEZ AVEC LES FINITIONS

Possibilité de choisir une face laquée et l'autre lasurée !

### CADRE STRUCTUREL BOIS :

**Résistance** : procédé utilisé dans la charpente.

**Stabilité dimensionnelle** : diminution des variations dimensionnelles du bois.

**Préservation des ressources** : en utilisant les chutes pour la réalisation de ce cadre, le rendement est optimisé et les pertes réduites.

Deux essences disponibles :  
chêne ou movingui

Panneau isolant en fibres de bois :  
- isolation phonique  
- isolation thermique

Mousse polystyrène extrudée  
**haute isolation thermique**

Panneau essence fine multiplis

Moultures décoratives bois massif

Joint double lèvre pour l'étanchéité eau/air/vent

Cadre ouvrant bois, naturellement isolant

Dormant et tapée bois naturellement isolants



# Sur-mesure sans limite, personnalisé, durable

bois confort



## LUTÈCE

Vitrage delta blanc sur châssis ouvrant

**Options** : composition sur-mesure,  
avec deux vantaux cintrés et laquage  
gris 7016 satiné.

**Ud** : 1.5 (Ud calculé selon la composition  
réelle de la porte).



### VOLTAIRE

Vitrage Monte Carlo sur châssis ouvrant, grille face extérieure.  
**Option** : laquage gris 9006 satiné.  
**Ud** : 1.4



### CHAMBORD

Vitrage feuilleté sablé avec sérigraphie grise RAL 9007 uniquement.  
**Option** : laquage gris 7039 satiné.  
**Ud** : 1.4



### ARGENTEUIL

Vitrage Monte Carlo sur châssis ouvrant, grille face extérieure.  
**Option** : chêne clair.  
**Ud** : 1.4



### AUTEUIL

Vitrage feuilleté Monte Carlo et petits bois aspect plomb.  
 Modèle présenté en movingui.  
**Ud** : 1.4



### VALENÇAY

Vitrage Monte Carlo sur châssis ouvrant, grille face extérieure. **Option** : laquage gris 7004 satiné et imposte à grille coordonnée avec châssis ouvrant dans l'imposte.  
**Ud** : 1.4



### REIMS

Vitrage transparent feuilleté, petits bois deux faces (4/6/9 carreaux réalisables). Conception spécifique avec panneau épaisseur 38 mm. **Option** : chêne clair.  
**Ud** : 1.5



### LUTÈCE

Vitrage Monte Carlo sur châssis ouvrant, grille face extérieure.  
**Option** : laquage bleu 5010 satiné.  
**Ud** : 1.4



Zoom Condorcet et Lutèce.

**CONDORCET**

Vitrage Monte Carlo sur châssis ouvrant, grille face extérieure.

**Option** : laquage blanc 9016 satiné avec châssis ouvrant et semi fixe coordonné.

**Ud** : 1.4



## LUTÈCE

Vitrage Monte Carlo sur châssis ouvrant, grilles face extérieure.

**Option** : composition sur-mesure, hauteur 2910 mm, largeur 1540 mm, imposte à grille coordonnée avec châssis ouvrant, hauteur 730 et laquage rouge 3004 satiné.

Ud : 1.6

**SAMAZAN**

**Option** : laquage rouge 3004 satiné.

**Ud** : 1.1

**SANCERRES**

Porte fermière. Vitrage transparent petits bois 4 carreaux deux faces (6/9 carreaux réalisables), 2 poignées face extérieure et intérieure. Conception spécifique avec panneau épaisseur 38 mm.

**Option** : laquage gris 7016 satiné.

**Ud** : 1.5

**CHAVENON**

**Option** : semi-fixe 2 vitrages Monte Carlo et chêne clair.

**Ud** : 1.1

**PRADES**

Moulure supérieure en cintre surbaissé.

**Option** : chêne clair.

**Ud** : 1.1

## Sur-mesure, semi-fixes et compositions

Pour les entrées de grande largeur, plusieurs solutions peuvent se combiner :

- **un vantail + large** (certains modèles se déclinent jusqu'à 1000 mm),
- **l'ajout d'un semi-fixe** : il peut s'ouvrir en temps voulu pour augmenter la largeur de passage et peut s'accorder au design de la porte,
- **élargisseur** : jusqu'à 200 mm (2x100 mm),
- **l'ajout d'un fixe en dormant** (vitré ou plein) : il ne peut pas s'ouvrir pour augmenter la largeur de passage.

**CHAVENON****CONDORCET****AUTEUIL****REIMS****GRAND VITRAGE**

# Votre porte Bois **UNIK**



Ziltén met à votre disposition tout son savoir-faire et toute son expertise pour donner vie à une porte d'entrée qui s'adapte à votre configuration, à votre image, à vos envies.

## **Personnalisation**

Vous souhaitez inscrire votre n° de maison sur la grille ?

Vous voulez un panneau de soubassement gravé avec votre activité professionnelle ?

Unik offre différents dispositifs de personnalisation.

## **Création**

Vous avez adoré une grille croisée sur une porte en vous baladant ?

Vous êtes passionné par les chevaux et voulez signer votre porte de votre passion ?

Envoyez-nous un dessin ou une photo pour une étude de reproduction, possible sur la grille ou un vitrage.

## **Adaptation**

Vous êtes très attaché à la grille en place sur votre ancienne porte ? Nous pouvons l'adapter sur une nouvelle porte bois, étanche, sécurisante et isolante.

Contactez-nous pour toute étude, nous nous occupons de la logistique pour venir récupérer la ou les grilles.

Grille/soubassement/plinthe/couleur, etc ....

Nous étudions toutes les demandes de personnalisation.

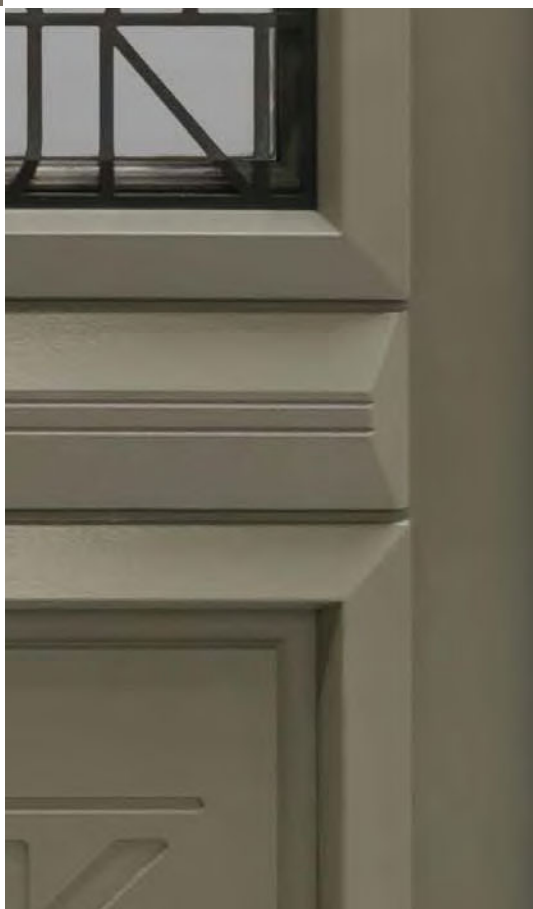
Laissez parler votre créativité !





Grille en acier personnalisable, finition au choix : noire, aspect rustique ou laquée couleur satinée ou texturée.

Cimaise  
et moulures  
spécifiques



Soubassement  
personnalisable,  
gravure à la demande.

# Histoire d'une belle réalisation UNIK

## Étude personnalisée

Nos experts analysent chaque situation et recréent un plan intégrant vos contraintes dimensionnelles et toutes vos demandes esthétiques.

### AVANT



Nous proposons une prestation complète de restauration des grilles existantes (récupération, traitement, laquage et repose des grilles par nos soins sur la nouvelle porte).

Nous prenons en charge l'enlèvement des grilles via votre revendeur afin de garantir un transport sécurisé et une qualité de service optimale.

## APRÈS

La concrétisation du projet et quelques alternatives aux décors.



Choix de cimaises



*Crénelée*



*Plate*



*Galbée*



*Biseauté*

Choix de moulures



*Cintrée*



*Faux cintre*



*Droite*



*Chapeau de gendarme*

Choix de plinthes



*Plinthe plate*



*Plinthe moulurée*



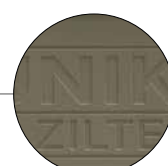
*Plate-bande droite, décor coins arrondis*



*Plate-bande et décor coins arrondis*



*Pointe de diamant*



*Avec gravure personnalisée*

Choix d'esthétiques de panneaux



*Plinthe plate*



*Plinthe moulurée*



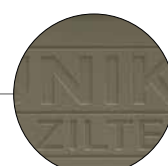
*Plate-bande droite, décor coins arrondis*



*Plate-bande et décor coins arrondis*



*Pointe de diamant*



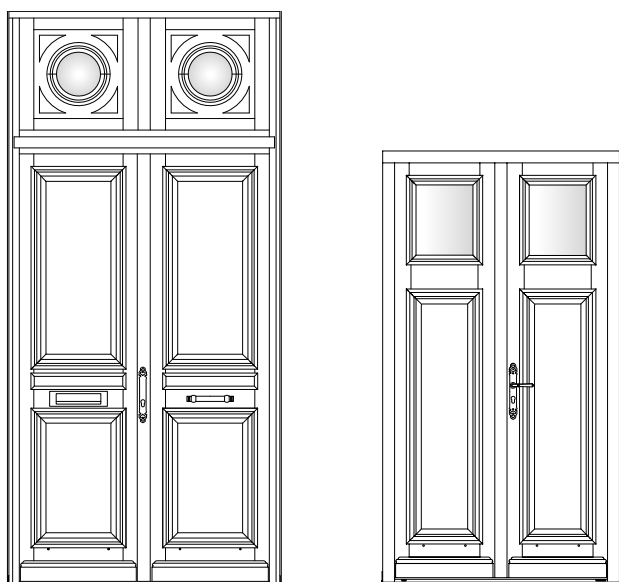
*Avec gravure personnalisée*

# UNIK

Faites-nous part de votre demande via votre revendeur, et créons ensemble les meilleures réponses techniques et esthétiques sur la base de plans (plusieurs échanges peuvent être nécessaires).

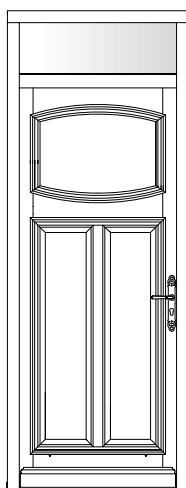
## UNIK

avec des cadres moulurés spécifiques



## UNIK

avec des cintres  
travaillés selon  
votre maçonnerie



**UNIK**

avec une personnalisation des grilles

grilles fabriquées sur demande



grilles d'origine restaurées

**UNIK**avec des esthétiques  
spécifiques**UNIK**

avec rainurage personnalisé



# avant







**NATIV 21 FUSION SHOU SUGI BAN**





nativ

PAGES 142 À 159

nativ

## PURETÉ DES LIGNES

Lames larges avec 3 hauteurs différentes, largeur de l'ouvrant hors norme jusqu'à 1200 mm d'un seul tenant (hauteur jusqu'à 2350 mm - selon modèles). Chaque variation du bois s'exprime et chaque porte devient unique.

## EXCLUSIVITÉ

Le design des éléments inox ou aluminium a été spécialement créé pour sublimer le caractère singulier de Nativ.

## OUVRANT 94 mm

L'un des plus épais du marché.

## FINITION SHOU SUGI BAN - GARANTIE 10 ANS

La finition ultime pour une esthétique incomparable et un vieillissement totalement maîtrisé.

## ISOLANT THERMIQUE BIO SOURCÉ

Isolant naturel (type fibres de bois) fabriqué à base de résidus de bois issus de scieries pour un respect de l'environnement (réductions des émissions de CO<sub>2</sub>). Ud compris entre 0.75 et 0.82

## IMPACT ENVIRONNEMENTAL

Dans la continuité de la démarche de responsabilité globale, Zilten associe à chaque modèle Nativ un indice relatif à son impact sur l'environnement (à consulter en fin de catalogue).

Seuil à rupture de pont thermique hauteur conforme à la réglementation PMR (>20 mm)

Red Cedar massif

Panneau en fibres de bois pour isolation acoustique

Isolant thermique bio sourcé

Red Cedar massif ou Accoya®

Dormant Red Cedar face extérieure sur **Nativ**, chêne massif face intérieure

Dormant alu face extérieure sur **Nativ Fusion** (RAL 9005 texturé sur **Fusion Shou Sugi Ban**), chêne massif face intérieure.

Ouvrant monobloc épaisseur 94 mm.



**NATIV 21 FUSION SHOU SUGI BAN**

Accoya® finition Shou Sugi Ban.  
La clé est nécessaire pour ouvrir la porte de l'extérieur.

**Option** : double vantaux.

**Ud** : 0.90 (Ud calculé selon la composition réelle de la porte).

Inspirée et inspirante, la gamme Nativ fait résonner votre maison avec l'authenticité du bois. Les finitions développées par Zilten exploitent la subtilité des teintes, les nuances, et les veines du bois pour donner vie au plus innovant et au plus nature des designs. 3 versions sont disponibles :

## Nativ, l'originelle : le bois pour l'émotion

Avec la porte Nativ, la nature du bois s'exprime. Simplement brossés, les veinages du Red Cedar apparaissent tout en sobriété et en charme. La nature sans artifice.

<b>Nativ 1</b> .....	p. 149
<b>Nativ 2</b> .....	p. 146
<b>Nativ 3</b> .....	p. 148
<b>Nativ 8</b> .....	p. 149



## Nativ Fusion : Bois et Alu se mélangent

Une nouvelle alliance de matériaux pour encore plus de personnalité.

La teinte Anodic, développée par Zilten, présente sur les éléments aluminium, apporte de nouvelles sensations.

<b>Nativ 9 Fusion</b> .....	p. 150
<b>Nativ 10 Fusion</b> .....	p. 150
<b>Nativ 11 Fusion</b> .....	p. 150



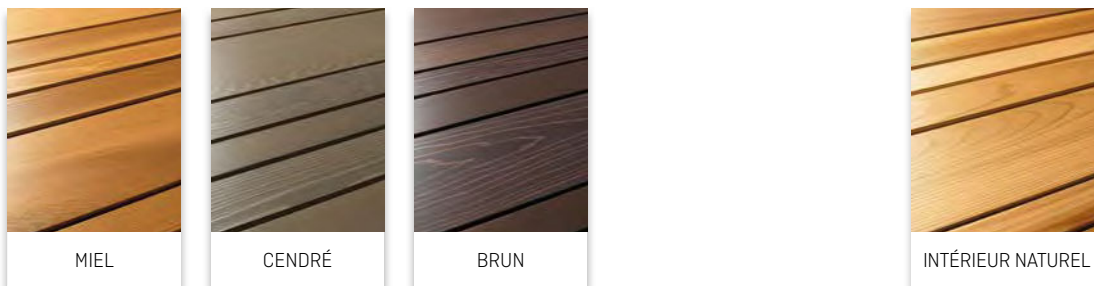
## Nativ Fusion Shou Sugi Ban : la finition ultime

Avec la version Nativ Fusion Shou Sugi Ban, Zilten a l'ambition de proposer un produit toujours riche en design, performant, respectueux de l'environnement et surtout durable. Comment ? En choisissant un bois extrêmement stable, l'Accoya®, accompagné d'une finition bois brûlé inspirée d'une technique ancestrale japonaise, garantie d'un vieillissement très maîtrisé.

<b>Nativ 20/21/22/23/24/25 et 26 Fusion Shou Sugi Ban</b> : .....	p. 152 à 156
---	--------------

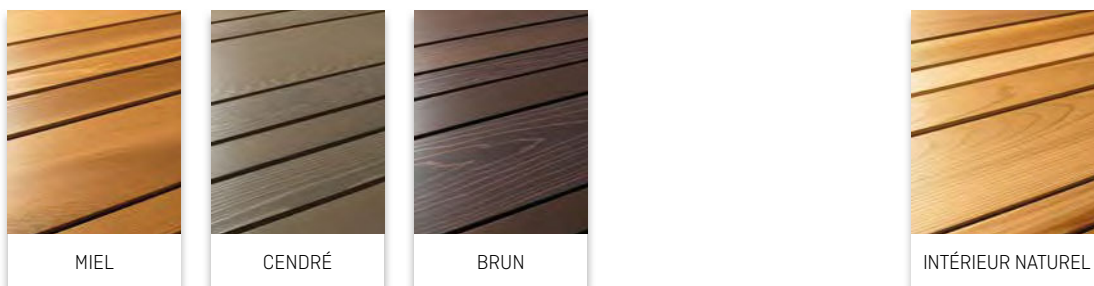


## Red Cedar + accessoires inox



Gammes de 3 teintes vivantes : • Miel, authentique  
• Cendré aux douces profondeurs  
• Brun aux reflets violines

## Red Cedar + accessoires aluminium laqués



Gamme de couleurs identiques à Nativ



BRONZE  
ANODIC

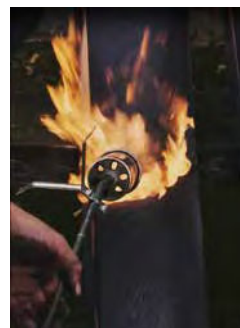
La face extérieure du dormant et les accessoires sont en aluminium thermolaqué. En standard, couleur Bronze Anodic (autres couleurs en option).

Bois  + accessoires aluminium laqués noir ou ton inox selon modèles.

ACCOYA  
SHOU SUGI BAN

L'Accoya® utilisé sur cette version de Nativ est un bois extrêmement stable et durable, produit à partir de bois à croissance rapide, grâce à un procédé respectueux de l'environnement à très haute technologie.

Avec ses couches de surface brûlées, selon une technique maîtrisée, l'Accoya® arbore une texture aux nuances sombres et aux reliefs tourmentés.



[face extérieure en standard, face intérieure en option]



NOIR 9005  
TEXTURÉ

La face extérieure du dormant, et les accessoires sont en aluminium thermolaqué.  
**Couleur unique : noir 9005 texturé.**

La face intérieure de l'ouvrant est disponible dans deux versions : Red Cedar (naturel ou finition Miel, Cendré ou Brun) ou en Accoya® Shou Sugi Ban.



### NATIV 2 + SEMI-FIXE NATIV 2

Couleur miel, La clé est nécessaire pour ouvrir la porte de l'extérieur.

Composition : 1700 mm (1200 + 500 mm)

**Option** : semi-fixe coordonné

**Ud** : 0.75

↪ INTÉRIEUR



### NATIV 2 + SEMI-FIXE NATIV 2

Couleur naturelle.



### NATIV 2

Couleur cendrée, largeur 1200 mm. Lame inox sur toute la largeur de la porte, avec poignée de tirage intégrée. La clé est nécessaire pour ouvrir la porte de l'extérieur.

**Ud** : 0.75



**NATIV 2**

Couleur cendrée.

**Option** : fixe en dormant vitré.**Ud** : 1.2 (Ud calculé selon la composition réelle de la porte)

nativ



**NATIV 3**

Couleur cendrée. La clé est nécessaire pour ouvrir la porte de l'extérieur.  
Barre de tirage non traversante

**Option :** Composition 1400 mm [1000 + 400 mm].

**Ud :** 1.2 (Ud calculé selon la composition réelle de la porte).



↪ INTÉRIEUR



**NATIV 1**

Couleur cendrée.  
Ud : 0.75



**NATIV 1/3/8**

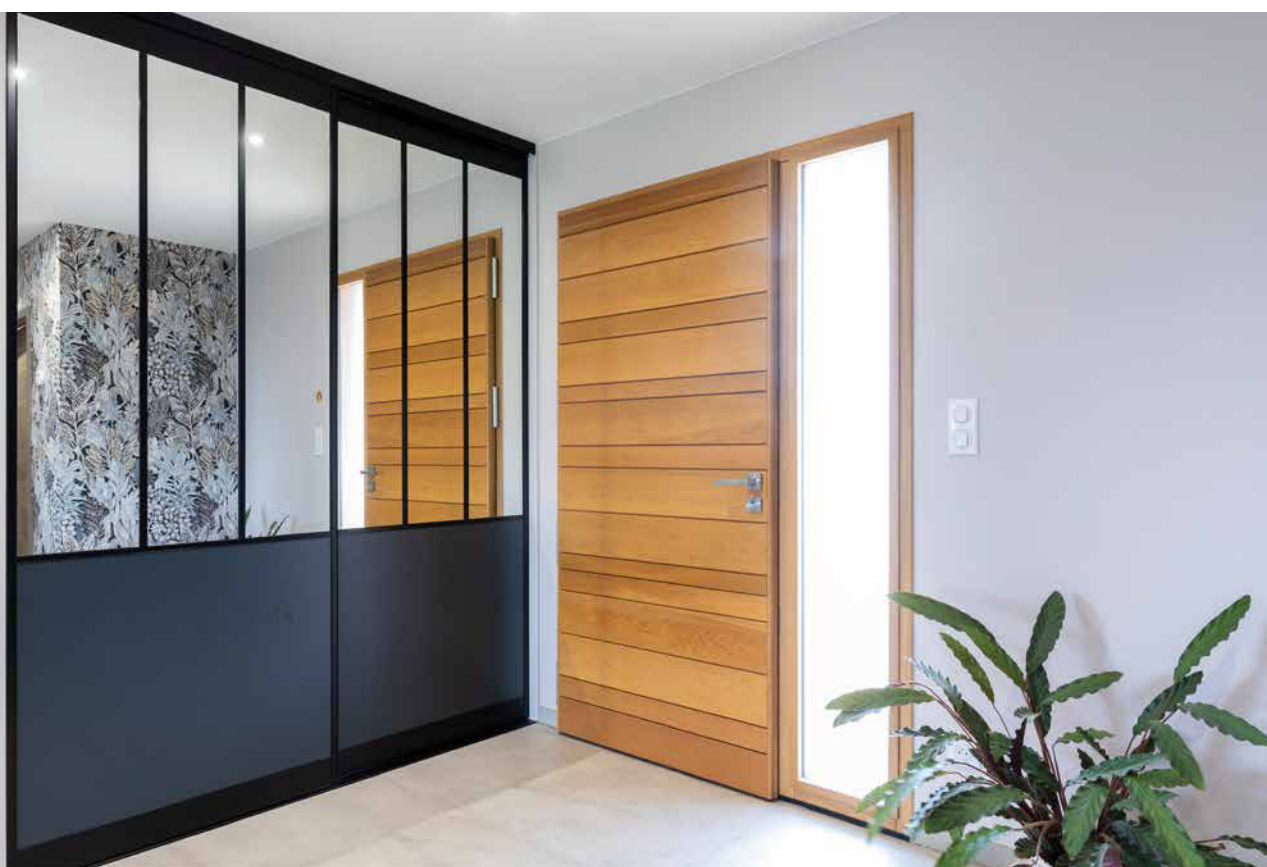
Couleur naturelle.



+

**NATIV 8**

Couleur cendrée. Largeur 1200 mm.  
Ud : 0.75



# Systeme d'ouverture **EkȳZ**

## ORIGINAL

Avec sa position horizontale, cet accessoire exclusif Zilt en casse les codes des barres de tirage habituellement placées verticalement.

## FONCTIONNEL

La poignée intégrée à la barre permet d'ouvrir la porte en évitant l'utilisation de la clé.



### NATIV 10 FUSION

Couleur cendrée, largeur 1100 mm. La clé est nécessaire pour ouvrir la porte de l'extérieur.

**Options** : barre de tirage et dormant noir 2100 texturé.

**Ud** : 0.8



### NATIV 11 FUSION

Couleur miel, largeur 1100 mm. La clé est nécessaire pour ouvrir la porte de l'extérieur.

**Options** : barre de tirage et dormant noir 9005 texturé

**Ud** : 0.8



### NATIV 9 FUSION

Modèle exclusivement équipé du système EkȳZ. Couleur cendrée sur la porte, bronze anodique sur EkȳZ et dormant. Largeur 1100 mm.

**Ud** : 0.8

↪ INTÉRIEUR



### NATIV 9/10/11 FUSION



### NATIV 9 FUSION

Modèle exclusivement équipé du système Ekyz.  
Couleur cendrée sur la porte, Bronze anodisé sur  
dormant et Ekyz. **Option** : fixes en dormant vitrés.  
**Ud** : 1.4 (Ud calculé selon la composition  
réelle de la porte).



**NATIV 22 FUSION SHOU SUGI BAN**

Largeur 1100 mm.

Option : serrure motorisée avec pack mains libres.

Ud : 0.82



**NATIV 23 FUSION SHOU  
SUGI BAN**

Largeur 1100 mm.  
Ud : 0.82

↪ INTÉRIEUR



**NATIV FUSION SHOU  
SUGI BAN (tous modèles)**



**NATIV 20 FUSION SHOU SUGI BAN**

Largeur 1000 mm. Porte équipée du système d'ouverture Ekyz.  
**Option** : fixes en dormant 300 mm.  
Ud : 1.3 (Ud calculé selon la composition réelle de la porte).



MAISON  
CONNECTÉE  
Voir page 162.



**NATIV 22 FUSION  
SHOU SUGI BAN**

Largeur 1200 mm. La clé est nécessaire  
pour ouvrir la porte depuis l'extérieur.  
Ud : 0.82



 INTÉRIEUR


### NATIV 21 FUSION SHOU SUGI BAN

Largeur 1000 mm. La clé est nécessaire pour ouvrir la porte depuis l'extérieur.

**Option** : fixe en dormant largeur 500 mm et finition intérieure Shou Sugi Ban.

**Ud** : 1.3 (Ud calculé selon la composition réelle de la porte).

Garantie  
Brillance & couleurs

**10**  
ans

Nativ Fusion Shou Sugi Ban



### NATIV 26 FUSION SHOU SUGI BAN

Lame inox sur toute la largeur de la porte. Largeur 1100 mm.

**Ud** : 0.82



### NATIV 25 FUSION SHOU SUGI BAN

Largeur 1100 mm. La clé est nécessaire pour ouvrir la porte depuis l'extérieur.

**Ud** : 0.82



+

### NATIV 24 FUSION SHOU SUGI BAN

Lame inox sur toute la largeur de la porte, avec poignée de tirage intégrée.

La clé est nécessaire pour ouvrir la porte de l'extérieur. Largeur 1100 mm.

**Ud** : 0.82



**NATIV 21 FUSION SHOU SUGI BAN**

Dimensions : 2750 x 2400 mm (imposte 600 mm et 2 fixes en dormant 600 mm).  
Ud : 1.4 (Ud calculé selon la composition réelle de la porte).

Le design des accessoires inox ou aluminium a été spécialement créé par Zilten pour sublimer le caractère unique et singulier de Nativ.



Nativ 3, grande barre de tirage, inox brossé. Voir page 148.



Nativ 22 Fusion Shou Sugi Ban, poignée de tirage aluminium thermolaqué couleur 9005 texturé. Voir page 153.



Nativ 21 Fusion Shou Sugi Ban, barre de tirage aluminium thermolaqué couleur 9005 texturé. Voir page 154.



Nativ 2, lame inox véritable, sur toute la largeur de la porte, avec poignée de tirage intégrée. Voir page 146.



Nativ 9 Fusion, système Ekyz avec poignée intégrée à la barre de tirage. Voir page 151.



## DES COMPOSITIONS PERSONNALISÉES

Les 4 portes Nativ et les 10 modèles Nativ Fusion se déclinent dans 5 largeurs standard (800\*/900/1000/1100/1200 mm). Pour donner plus d'ampleur à votre entrée, apporter de la lumière, optez pour un fixe latéral vitré (de 300 à 1100 mm). Sélection de nos compositions :



### NATIV 1

Couleur cendrée,  
2150x1500 mm.



### NATIV 1

Couleur brun,  
2250x1220 mm.



### NATIV 1

Couleur cendrée,  
2250x1500 mm.



### NATIV 21 FUSION SHOU SUGI BAN

Cintré surbaissé.  
2900x950 mm.



### NATIV 24 FUSION SHOU SUGI BAN

Shou Sugi Ban,  
2150x1800 mm.



### NATIV 9 FUSION

Couleur cendrée,  
2150x2100 mm.



### NATIV 2

Couleur miel,  
2150x1200 mm.



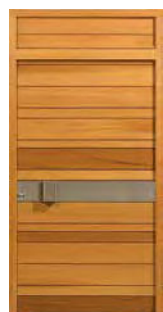
### NATIV 3

Couleur miel,  
4980x1850 mm.



### NATIV 2

Couleur cendrée,  
2150x1900 mm.



### NATIV 2

Couleur miel, avec imposte  
2500x1200 mm.



### NATIV 2

Couleur brun,  
2350x1610 mm.

## DES SEMI-FIXES COORDONNÉS

Largeur 400 et 500 mm



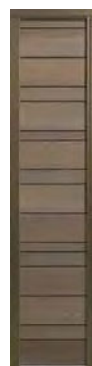
Semi-fixe  
Nativ 1



Semi-fixe  
Nativ 2



Semi-fixe  
Nativ 9/11  
Fusion



Semi-fixe  
Nativ 10  
Fusion



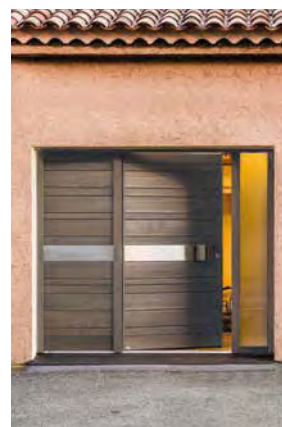
Semi-fixe  
Nativ 20/22  
Fusion Shou  
Sugi Ban



Semi-fixe  
Nativ  
21/23/25  
Fusion Shou  
Sugi Ban



Semi-fixe  
Nativ 24/26  
Fusion Shou  
Sugi Ban



Composition sur-mesure ferrage  
sur meneau

## Zilten vous accompagne spécifiquement sur l'entretien des portes Nativ et Chêne Bois Confort

Les portes Nativ et Chêne Bois Confort nécessitent un entretien spécifique et régulier pour garantir leur bon vieillissement.

Un kit de nettoyage est fourni par Zilten, conditionné avec les portes concernées (présent dans le colis de quincaillerie).

Si besoin, vous pouvez en commander un nouvel exemplaire auprès de votre revendeur.

Il contient les composants ci-contre :



Pour s'assurer du bon vieillissement de votre porte, 2 types d'opérations sont nécessaires :

### **A - Un nettoyage, 2 fois par an minimum, à l'aide des produits du kit**

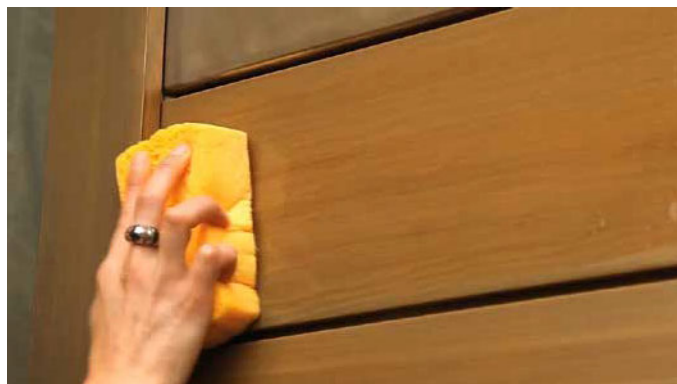
Ce kit est conçu pour dégraisser, nettoyer et prolonger la durée de vie de vos finitions. Il va redonner de la brillance, en 2 coups d'éponge !

Nous recommandons de procéder au nettoyage de votre porte 2 fois par an minimum\* sur la face extérieure et tous les ans sur la face intérieure.

### **B - L'application d'une nouvelle couche de finition, dès l'apparition des premiers signes.**

Une nouvelle couche de finition sera nécessaire à l'apparition des premières traces de dégradation (lasure qui farine, couleur qui évolue, craquelures).

Pour un résultat optimal, utilisez des produits de gamme professionnelle (de type Sikkens). Ces consignes sont détaillées dans la notice d'utilisation fournie avec le kit.



Vidéo entretien  
Nativ

\* La finition d'une porte exposée Sud/Sud Ouest se dégradera plus vite. Il faudra renforcer la fréquence d'application du kit de nettoyage.



**Le charme qui se dégage de Nativ** est la conjugaison de plusieurs éléments :

- un bois red cedar, aux multiples nuances de couleurs, à la surface brossée
- des veinages, des singularités, des flammes sur les lames qui marquent son côté naturel

Chaque Nativ est unique et le restera : dans le temps, les couleurs de la porte évolueront pour renforcer son capital de séduction !

**Sur Nativ Fusion Shou Sugi Ban,** l'entretien est réduit au strict minimum. L'application occasionnelle au pinceau, sans égrainage préalable, d'une huile à base d'eau, pigmenté à la teinte de la porte, redonne brillance et éclat à la finition. Le respect de ces consignes permettra de garantir la tenue de la finition Shou Sugi Ban pendant 10 ans minimum.



Vidéo entretien  
Nativ Fusion  
Shou Sugi Ban



Un **guide d'entretien complet** sur votre porte est disponible sur notre site internet, rubrique Conseils / Entretien

**[www.zilten.com](http://www.zilten.com)**

La serrure est un des organes les plus importants de votre porte d'entrée, au même titre que la robustesse de sa conception, son barillet, et la qualité des vitrages.

**3 types de fonctionnement sont possibles sur les serrures :**

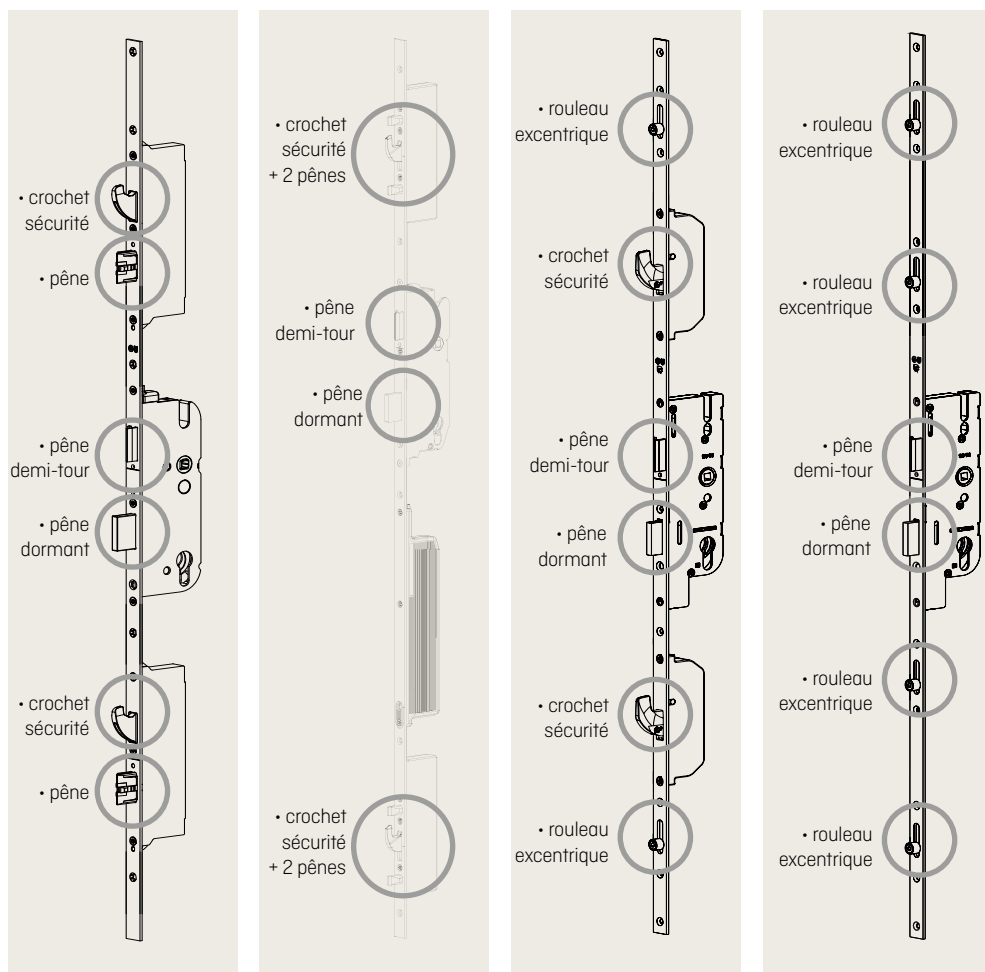
- **Automatique** : lorsque la porte se claque, les points de fermeture (crochets et pènes) se bloquent dans les gâches du dormant. Pour condamner l'usage de la porte, un seul tour de clé suffit, vous n'avez pas à remonter la poignée.

- **Motorisée** : lorsque la porte se claque, le verrouillage de la serrure se fait automatiquement. En étant raccordée au 230V de la maison, la serrure motorisée permet de déverrouiller mécaniquement les points de fermeture. Le déclenchement de cette action est possible via plusieurs commandes [cf pages 164-165].

- **A relevage** : il faut relever la poignée, quand vous fermez la porte, pour pouvoir la condamner avec un tour de clé au barillet.



**HAUTES PERFORMANCES :**  
Qualification 50 000 cycles  
ouverture/fermeture



	Serrure <b>A</b> automatique	Serrure <b>B</b> motorisée	Serrure <b>C</b>	Serrure <b>D</b> à relevage
ALU ULTIME / ALU CONFORT	●	○		
ALU ACCESS	○			●
ALU GRAND VITRAGE	○			●
PVC				●
ACIER	○		○ [à relevage]	●
MIXTE			● [automatique]	
BOIS ACCESS				●
BOIS CONFORT			● [à relevage]	
NATIV	●	○		

D'autres configurations sont possibles. Les serrures standards peuvent évoluer en fonction de la forme et des dimensions de votre porte. Consultez notre revendeur.

## BARILLET 1

Barillet standard format européen avec 3 clés neutres



## BARILLET 2

Barillet de sécurité avec 5 clés Zilten + carte de réapprovisionnement



## BARILLET 3

Système de fermeture A2P. Ensemble comprenant : la serrure, le barillet débrayable BKS et la gâche centrale



## BARILLET 4

Barillet de sécurité Vachette Axi'home 4 clés à molette\* + carte de propriété



- 5 clés réversibles en laiton nickelé.
- Carte de réapprovisionnement avec code unique permettant la reproduction des clés via un serrurier.
- Contre goupilles anti-crochetage.
- Conforme à la norme EN 1303:2015.



L'ensemble (barillet, serrure et gâche), posé conjointement présente la certification A2P délivré par le CNPP. Le barillet débrayable permet à l'un des occupants de la maison d'utiliser sa clé depuis l'extérieur, alors qu'une clé a été laissée dans le barillet à l'intérieur de la maison.



- Clé incopiable à vie interdisant toute reproduction illicite.
- Carte de propriété : reproduction autorisée en centre agréé sur présentation de la carte via votre revendeur.
- Inserts en acier anti-perçage.
- Molette intérieure pour facilité d'usage.



### DISPONIBILITÉ DES BARILLETS EN FONCTION DES GAMMES DE PORTES D'ENTRÉE

	BARILLET 1	BARILLET 2	BARILLET 3	BARILLET 4
ALU ULTIME / ALU CONFORT		●	○ Selon modèle et options	○ Selon modèle et options
ALU ACCESS	●	○	○ Selon modèle et options	
ALU GRAND VITRAGE		●		
PVC	●	○		○ Selon modèle et options
ACIER	●	○	○ Selon modèle et options	○ Selon modèle et options
MIXTE		●	○ Selon modèle et options	○ Selon modèle et options
BOIS ACCESS	●	○	○ Selon modèle et options	
BOIS CONFORT		●	○ Selon modèle et options	○ Selon modèle et options
NATIV		●		○ Selon modèle et options

● Standard ○ Option

\*Molette inamovible qui permet de verrouiller la porte de l'intérieur sans utiliser de clé.

## Pack sécurité renforcée



CR2 : classe de résistance à l'effraction **niveau 2** selon norme EN 1627.



Sécurité renforcée sur l'ensemble de la porte.



Option disponible sur Alu Ultimate, Alu Confort, Acier et Nativ.

Zilten propose un pack d'options de sécurité qui vise à améliorer la **résistance à l'effraction** de l'ensemble du bloc porte (et pas uniquement d'un organe). **Ce pack est disponible, en option, sur toutes les portes Aluminium Ultimate, Aluminium Confort, Acier et Nativ.**

**Equipée de ce pack**, votre porte d'entrée peut atteindre la classe de résistance à l'effraction de NIVEAU 2 (CR2),

LA référence européenne en termes de sécurité, sur les blocs portes suivants\* :

- Alu Confort : pleins ou vitrés affleurants
- Acier pleins
- Nativ (hors Nativ Fusion)

et dans une configuration 1 vantail avec dormant carré, et posée en tunnel.



## Exemple de pack sécurité sur les portes en fonction du matériau

### ■ PORTE NATIV

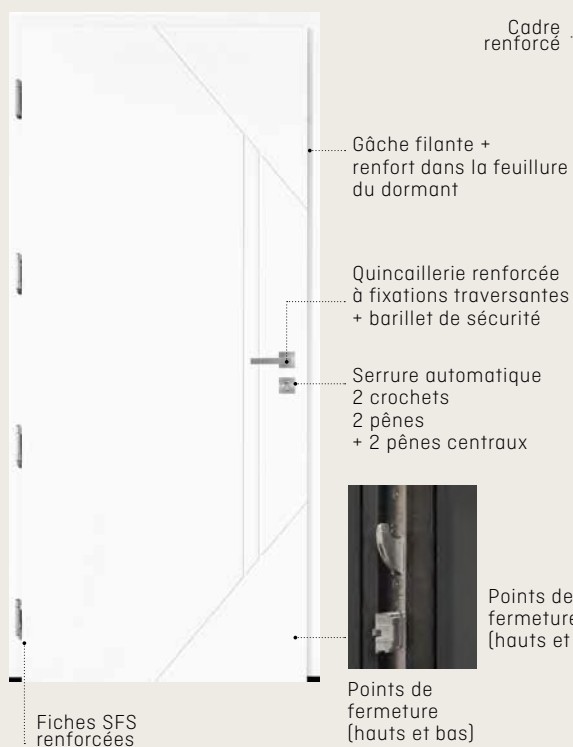


\* Résistance certifiée et validée en laboratoire. Essais réalisés à l'IFT Rosenheim en Allemagne, selon la norme européenne EN 1627.

Ce pack sécurité se compose, en fonction des gammes, des éléments suivants :

	ALU ULTIME	ALU CONFORT	ACIER	NATIV
Cadre renforcé			X	X
Renfort dans la feuillure du dormant	X	X		
Renfort anti-poussée ouvrant/dormant				X (x2)
Poignée sécurité (Référence QPR-035 pour l'Alu et QPR-034 pour l'acier)	Face intérieure	2 faces ou 1 face si barre de tirage extérieure	2 faces si poignée de tirage ou 1 face si barre de tirage extérieure	Face intérieure
Serrure automatique 2 pènes 2 crochets	X	X	X	X
Gâche filante	X	X		X
Fiches SFS anti-poussée	x4 ou x5 selon dimensions de la porte	x4 ou x5 selon dimensions de la porte	x4	x4 ou x5 selon dimensions de la porte
Barillet de sécurité BKS 4 clés débrayable	X	X	X	X

## ■ PORTE ALUMINIUM



## ■ PORTE ACIER



# Serrure motorisée

## DESCRIPTIF

Dispositif **invisible** installé au cœur de la porte d'entrée lors de sa fabrication (impossible d'ajouter ce dispositif après la fabrication ni la pose).

## FONCTIONNEMENT

**1**

Pilotage de la serrure motorisée à distance ou à proximité en remplacement de l'action de la clé et de la poignée.

**2**

Déverrouillage de la serrure et des points de fermeture. La porte s'entrouvre légèrement.

**3**

Pousser la porte pour entrer.  
Utilisation de clés physiques toujours possible.



## EQUIPEMENT

- Serrure motorisée : 2 crochets / 4 goujons (haut et bas), 1 pêne dormant (au centre)
  - Câblage fourni et installé (contacteur à plots, transformateur dans le dormant, motorisation)
  - Solution à connecter au réseau électrique
  - 3 clés physiques avec carte de propriété et barillet spécifique
  - Ouverture à la clé possible si coupure de courant
- 6 commandes au choix :
    - pack mains libres,
    - pack lecteur de badges,
    - pack empreintes,
    - pack clavier à code,
    - pack commande,
    - pack domotique.

Compatible avec une porte équipée d'une barre ou d'une poignée de tirage à l'extérieur et disponible sur les portes Alu Ultime, Alu Confort, Nativ et Nativ Fusion (en option et en fonction de votre modèle de porte d'entrée).

## À SAVOIR

- Alimentation électrique 230V
- Compatibilité toutes box domotiques via micro module
- Led témoin côté intérieur porte verrouillée ou non (selon pack)
- Budget €€€

Visionnez la vidéo de démonstration.



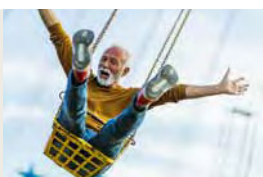




Avec la solution "Maison connectée" Zilten, simplifions votre quotidien en toute sécurité

Parce que l'on aspire à toujours plus de liberté, de confort et de sécurité, Zilten propose des solutions innovantes pour piloter votre entrée. Selon vos usages, selon vos besoins, remplaçons vos clés avec une solution domotique.

**Je veux un dispositif maniable et plus sécurisé qu'une clé. Je ne veux plus de clés qui font des trous dans mes poches.**



**Je ne veux pas transporter de clé, je ne veux rien sortir de mon sac ou de mes poches pour rentrer chez moi.**



**Je veux une seule commande pour piloter toutes les entrées de la maison (porte de garage, portail de clôture...).**



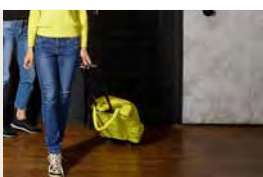
**Je veux déverrouiller la porte à distance.**



**Je veux savoir à distance si ma porte est ouverte ou verrouillée.**



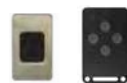
**Je veux créer à distance des accès temporaires.**



### Serrure motorisée



**Pack lecteur de badges**  
200 badges possibles  
Désactivation badges perdus



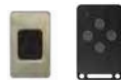
**Pack mains libres**  
200 cartes possibles



**Pack empreintes**  
Jusqu'à 50 empreintes



**Pack clavier à codes**  
2 codes possibles



**Pack mains libres**  
200 cartes possibles



**Pack commande**  
jusqu'à 25 télécommandes



+ Module (en option, à câbler sur la porte)



+ Box domotique (non fournie à relier à la box internet)

**Pack domotique**

/



### Portails et portes de garage

Les designs Zilten se déclinent sur les portails Horizal et sur les portes de garage SOPROFEN pour les modèles



ALU CONFORT :

Cotim 11, Atlantide- 15, Arkad-15 et Antalya-15



ALU ACCESS :

Cytiss 2



ANTALYA-15  
P. 43



ARKAD-15  
P. 41



ATLANTIDE-15  
P. 43



COTIM 11  
P. 37

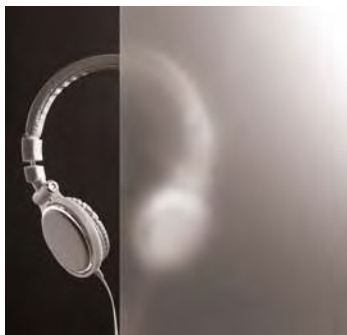


CYTISS 2  
P. 56



# VITRAGES

Chaque porte d'entrée est dotée d'un vitrage spécifique dont les caractéristiques sont signalées dans les pages du catalogue. Vous pouvez choisir, en option, un des vitrages ci-dessous (en fonction des modèles). D'autres possibilités sont réalisables sur demande, n'hésitez pas à consulter notre revendeur.



VITRAGE SABLÉ



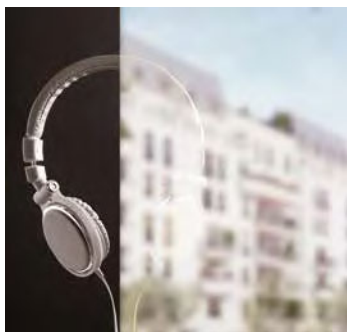
VITRAGE TRANSPARENT



VITRAGE MONTE CARLO



VITRAGE RÉFLÉCHISSANT  
[vision de nuit, avec une source lumineuse  
à l'intérieur de la maison]



VITRAGE RÉFLÉCHISSANT  
[vision de jour]



VITRAGE IMPRIMÉ 200



VITRAGE GIVRÉ

## Poignées rosaces



1

Poignée sur rosace ton inox  
**QPR-025-IN**

2

Poignée sur rosace ton inox - **QPR-002-IN**

3

Poignée sur rosace ton argent - **QPR-022-AR**

4

Poignée sur rosace ton inox - **QPR-022-IN**

5

Poignée sur rosace aspect laiton - **QPR-001-LA**

6

Poignée sur rosace ton inox



7

Poignée moderne sur rosace ton inox - **QPR-030-IN**

8

Poignée moderne sur rosace ton inox - **QPR-023-IN**

9

Poignée sécurité moderne sur rosace inox - **QPR-035-IN**

10

Poignée sur rosace blanche

## Poignées sur plaque



11

Poignée sur plaque ton inox - **QPP-005-IN** et **QPP-028-IN**

12

Poignée de sécurité sur plaque, ton inox  
**QPP-029-IN** et **QPP-016-IN**

13

Poignée sur plaque blanche (existe aussi en noir et en inox)



14

Poignée sur plaque ton rustique - **QPP-001-RU**

## Poignées et barres de tirage



15

Poignée de tirage ton inox (ouverture à la clé)  
**QPP-020-IN** et **QPP-025-IN**  
Compatible avec serrure motorisé

16

Poignée de tirage aspect laiton (ouverture à la clé)  
**QPP-025-LA** et **QPP-020-LA**

17

Poignée de tirage sur plaque pour une ouverture extérieure à la clé  
**QPP-006-IN** et **QPP-024-IN**

18

Poignée courte ton inox  
**QPR-021-IN** à associer avec les barres de tirage.

19

Barre de tirage 600 mm, fixation traversante  
**QBT-014-IN**

20

Barre de tirage 950 mm, fixation traversante  
**QBT-003-IN**

21

Barre de tirage 1300 mm, fixation traversante  
**QBT-013-IN**

22

Barre de tirage déportée 1400 mm, fixation non traversante

23

Barre de tirage 1800 mm, fixation traversante  
**QBT-005-IN**

## Autres accessoires



24

Bâton de maréchal ton inox - **QBD-004-IN**

25

Bâton de maréchal aspect laiton - **QBD-002-LA**

26

Bâton de maréchal ton rustique - **QBD-003-RU**

27

Bâton de maréchal ton argent - **QBD-010-AR**

28

Pommeau aspect laiton - **QBO-001-LA**

29

Pommeau ton rustique  
**QBO-005-RU**

30

Heurtoir ton rustique  
**QHE-002-RU**

31

Heurtoir aspect laiton - **QHE-001-LA**

32

Heurtoir ton inox  
**QHE-005-IN**

33

Entrée de boîte aux lettres ton inox - **QBL-004-IN**

34

Entrée de boîte aux lettres aspect laiton - **QBL-001-LA**

35

Entrée de boîte aux lettres noire - **QBL-004-NO**

36

Bouton de châssis ouvrant ton rustique  
**QPB-001-RU**

37

Bouton de châssis ouvrant aspect laiton  
**QPB-002-LA**

	ALU ULTIME	ALU CONFORT	ALU ACCESS	ALU GRAND VITRAGE	ACIER	PVC	MIXTE	BOIS	nativ
1		Standard modernes					Standard modernes		
2		Standard traditionnelles					Standard traditionnelles		
3									
4			Standard			Standard			
5									
6									
7									
8									
9		avec pack sécurité renforcée							avec pack sécurité renforcée
10									
11									
12									
13									
14									
15									
16									
17									
18									
19									
20									
21									
22									
23									
24		portes traditionnelles Alu confort uniquement	portes traditionnelles uniquement						
25		portes traditionnelles Alu confort uniquement	portes traditionnelles uniquement						
26									
27									
28									
29									
30									
31									
32									
33									
34									
35									
36									
37									

Quincailleries disponibles en fonction du modèle. Contactez notre revendeur pour plus d'informations.

# GARANTIES

La garantie démarre à la livraison chez notre revendeur et couvre les produits Zilten vendus et installés en France métropolitaine. En fonction de l'évolution permanente de nos produits, les garanties sont sujettes à des améliorations.

Durées de garantie pour toute commande enregistrée à partir de Janvier 2021 :

	ALUMINIUM		MIXTE	BOIS				
	ALU Grand Trafic	ALU Ultime ALU Confort ALU Access ALU Grand Vitrage	Mixte	Natif Fusion	Natif Fusion Shou Sugi Ban	BOIS pré-peint	NATIF et BOIS lasuré	BOIS laqué

## GARANTIE DE FONCTIONNEMENT MÉCANIQUE / ÉTANCHÉITÉ

Dormant									10 ans
Ouvrant									10 ans
Quincaillerie (hors serrure)	5 ans	10 ans	10 ans	10 ans	10 ans	10 ans	10 ans	10 ans	10 ans
Domotique									5 ans
Serrure									5 ans
Vitrage : emboilage, changements d'aspect à l'intérieur du vitrage									10 ans

## GARANTIE FINITIONS

FINITION OUVRANT	Anti-corrosion / adhérence	10 ans	ALU Ultime 20 ans	20 ans	/	/	/	/	/
	Brillance/ couleur *	10 ans	ALU Confort 20 ans	20 ans	3 ans (Chêne : 2 ans)	10 ans***	/	3 ans (Chêne : 2 ans)	3 ans
FINITION DORMANT	Anti-corrosion / adhérence	10 ans	ALU Access 15 ans	20 ans	10 ans	/	/	/	/
	Brillance/ couleur *	10 ans	ALU Grand vitrage 10 ans	20 ans	10 ans	10 ans	/	3 ans (Chêne : 2 ans)	3 ans
Garantie finitions accessoires et quincailleries		2 ans	2 ans	2 ans	2 ans	2 ans	2 ans****	2 ans****	2 ans****

\*Brillance : réflexion de la lumière sur le support qui donne son aspect brillant, satiné ou mat. Prise en compte de la garantie si écart supérieur à 15 ub (unité de brillance). Couleur : vieillissement homogène avec indicateur Delta E représentant l'écart colorimétrique dû au vieillissement de la teinte, entre son installation et la date de mesure. Prise en compte de la garantie si Delta E dépasse 7. (Avec application d'un produit d'entretien si nécessaire). Cette garantie ne peut jouer que si toutes les recommandations de pose et d'entretien sont respectées strictement. La garantie se limite au remplacement, dans leur état de livraison, ou à la réparation des éléments défectueux constitutifs à un vice de fabrication reconnu constaté par nos services.

\*\* exception des cadres moulures des portes acier vitrées (garanties 5 ans brillance/couleur).

\*\*\* cf page 159.

\*\*\*\* Y compris les grilles métalliques posées en face extérieure, devant un vitrage.

## EXCLUSION DE GARANTIES

### La garantie ne couvre pas :

- Les défauts et les dommages causés par une mauvaise installation ou tout autre défaut non relié à la fabrication et aux matériaux décrits.
- L'absence de la protection d'origine ou sa dégradation durant le chantier.
- L'absence de respect des prescriptions de pose, et des règles de l'art recommandées par les DTU 36.5 Mise en œuvre fenêtres et portes extérieures et DTU Peintures 59.1. Les DTU sont consultables sur le site du centre scientifique et technique du bâtiment : [www.cstb.fr](http://www.cstb.fr).
- L'exposition et/ou l'usage de la porte d'entrée dans un autre contexte que la maison individuelle, pour lequel notre produit a été conçu. Voir les conditions de garantie pour les informations relatives aux zones d'exposition, et aux critères d'évaluation.
- Les désordres survenant suite à des conditions climatiques exceptionnelles.
- Toute modification ou intervention technique ne garantissant plus son niveau d'étanchéité, ou son isolation... (exemple : rabotage, ponçage...).
- L'absence d'entretien, ou un entretien différent de celui que nous préconisons pour la porte et pour la serrure.
- Les défauts visibles non déclarés lors de la livraison du produit.
- Les anomalies admises par les tolérances de fabrication et de pose, fixées par les normes françaises et européennes.

### Exceptions spécifiques :

- Pour les portes bois : les légères différences de teintes, les petits nœuds sains (jusqu'à un diamètre de 2 cm selon l'essence) et les microfissures qui, sans fragiliser la porte, contribuent à la chaleur du bois.
- Pour les portes d'entrée aluminium et acier : pour les portes d'entrée de couleurs foncées et se-

lon l'exposition, le parement extérieur peut chauffer de manière très importante et occasionner des brûlures lors de contact avec la peau.

- Pour les portes acier : les garanties anticorrosion et brillance/couleur s'appliquent pour les ouvrants situés à plus de 3km d'une côte ou d'une atmosphère agressive (pour les ouvrants situés à moins de 3km, nous consulter).
- En cas d'intervention de nos services sur site, alors que les conditions de pose ou d'entretien ne sont pas respectées, il sera procédé à une facturation aux frais réels.

### Informations complémentaires liées au transport, à la manutention et au stockage sur chantier :

Transportez toujours votre menuiserie (fenêtre ou porte d'entrée) verticalement. Stockez-la verticalement, contre une paroi plane, en évitant tout risque de gauchissement et à l'intérieur d'un local aéré. Ne stockez jamais la menuiserie à l'extérieur, sous la pluie ou au soleil, ou dans un local humide. Lorsque vous transportez la menuiserie, veillez à ne pas la faire traîner sur le sol. Conservez la protection des ouvrants tant que les enduits (extérieur) et les plâtres (intérieur) ne sont pas finis. Elle protège efficacement la menuiserie et les vitres contre les tâches et les rayures dues aux projections. La protection ne devra pas rester plus de 5 mois sur l'ouvrant. En cas de séchage des plâtres, l'aération des locaux doit être très efficace (l'humidité ambiante intérieure ne doit pas être excessive pendant plus d'une semaine).

En cas d'application d'un enduit extérieur :

- n'appliquez surtout pas de ruban de protection orange fortement adhésif sur les menuiseries.
- retirez la bande cache dès que l'enduit est sec.
- protégez le seuil aluminium pendant toute la durée du chantier.

		ACIER		PVC			
		Finition blanche	Finition laquée	Blanc	Teinté dans la masse	Plaxé	Laqué
<b>GARANTIE DE FONCTIONNEMENT MÉCANIQUE / ÉTANCHÉITÉ</b>							
	Dormant			10 ans			
	Ouvrant			10 ans			
	Quincaillerie (hors serrure)			10 ans			
	Domotique			5 ans			
	Serrure			5 ans			
	Vitrage : embuage, changements d'aspect à l'intérieur du vitrage			10 ans			
<b>GARANTIE FINITIONS</b>							
FINITION OUVRANT	Anti-corrosion / adhérence	10 ans	10 ans	/	/	10 ans	5 ans
	Brillance/couleur *	5 ans	Teintes RAL standard : 10 ans ** Teintes RAL hors standard : 3 ans	10 ans	10 ans	5 ans	Teintes RAL standard : 5 ans Teintes RAL hors standard : 3 ans
FINITION DORMANT	Anti-corrosion / adhérence	10 ans	10 ans	/	/	10 ans	5 ans
	Brillance/couleur *	5 ans	Teintes RAL standard : 10 ans ** Teintes RAL hors standard : 3 ans	10 ans	10 ans	5 ans	Teintes RAL standard : 5 ans Teintes RAL hors standard : 3 ans
Garantie finitions accessoires et quincailleries				2 ans			



Laboratoire d'essais.

MODÈLE	GAMME	PAGE	Dim. Mini et Maxi sur mesure (dim. tableau en mm)		Coefficient Ud W/(m <sup>2</sup> .K) selon la norme NF EN 14351-1	Performance d'affaiblisse- ment Acoustique Rw(C;C <sub>1</sub> ) dB en prestation de base, dim. 215x90	Performance d'étanchéité AEV* en prestation de base, dim. 215x90	Indice envi- ronne- mental
			Hauteur	Largeur				
AKI	Acier	81	De 1700 à 2150**	De 700 à 1011	1.1	29[-4;-5]dB	A*4 E*5B V*C3	A
AKITA-20	Acier	79	De 1730 à 2150**	De 780 à 1011	1.4	30[-3;-4]dB	A*4 E*5B V*C3	B
ALBION	Acier	82	De 1900 à 2150**	De 770 à 1011	1.7	29[-2;-3]dB	A*3 E*3B V*C3	C
ALICIA 8	Alu Grand Vitrage	64	De 1734 à 2285	De 700 à 1000	1.7	36[-2;-5]	A*3 E*7B V*A2	
ALOÉ 42	Alu Access	59	De 1860 à 2250	De 800 à 1000	1.5	31[-1;-3]dB	[A*3 E*4B V*C3]	C
ALOÉ 52	Alu Access	59	De 1870 à 2250	De 800 à 1000	1.6	30[0;-2]dB	[A*3 E*4B V*C3]	C
ALOÉ 62	Alu Access	59	De 1860 à 2250	De 800 à 1000	1.7	31[-1;-3]dB	[A*3 E*4B V*C3]	C
ALOÉ 72	Alu Access	59	De 1860 à 2250	De 800 à 1000	1.5	31[-1;-3]dB	[A*3 E*4B V*C3]	C
AMAYA-20	Acier	78	De 1730 à 2150**	De 700 à 1011	1.4	30[-3;-4]dB	A*4 E*5B V*C3	B
ANTALYA-15	Alu Confort	43	De 1950 à 2300	De 720 à 1100	1	36[-1;-4]dB	A*4 E*5B V*C3	B
ANTALYA DUO	Mixte	109	De 1900 à 2250	De 800 à 1000	1.3	34[-1;-4]dB	A*3 E*3B V*C3	B
ARGENTEUIL	Bois Confort	128	De 1900 à 2200	De 870 à 930	1.4	36[-1;-4]dB	A*3 E*3B V*A3	B
ARKAD-15	Alu Confort	41	De 1700 à 2500	De 720 à 1000	1	36[-1;-4]dB	A*4 E*5B V*C3	B
ASTREE DUO	Mixte	113	De 1900 à 2350	De 800 à 1000				
ATLANTIDE-15	Alu Confort	43	De 1890 à 2500	De 710 à 1000	1.1	36[-1;-4]dB	A*4 E*5B V*C3	B
ATLANTIDE DUO	Mixte	107	De 2000 à 2250	De 780 à 1000	1.4	34[-1;-4]dB	A*3 E*3B V*C3	C
AURÉLIE	Bois Access	124	De 1700 à 2150	De 700 à 1000	1.2	26[-1;-3]dB	A*3 E*3B V*C3	B
AUTEUIL	Bois Confort	128	De 1900 à 2350	De 740 à 1030	1.4	38[-2;-5]dB	A*3 E*3B V*A3	B
AUTUN	Bois Access	124	De 1700 à 2150	De 700 à 1000	1.5	32[-1;-3]dB	A*3 E*3B V*C3	B
AZUMA	Acier	76	De 1700 à 2150**	De 740 à 1011	1.1	29[-4;-5]dB	A*4 E*5B V*C3	A
BERTY	Acier	83	De 1900 à 2150**	De 760 à 1011	1.5	29[-2;-3]dB	A*3 E*3B V*C3	C
BRADY 1	PVC	99	De 1912 à 2312	De 745 à 1105	1.2		A*3 E*7B V*C3	
BRADY 2	PVC	99	De 1912 à 2312	De 745 à 1105	1.4		A*3 E*7B V*C3	
CAMAS	Alu Confort	44	De 1950 à 2350	De 800 à 1100	1.2	35[-1;-3]dB	A*3 E*4B V*C3	C
CANDEL-18	Alu Grand Vitrage	65	De 1734 à 2285	De 800 à 1000	1.7	36[-1;-3]	A*3 E*7B V*A2	
CANDEL-48	Alu Grand Vitrage	65	De 1634 à 2285	De 600 à 1000	1.7	36[-2;-5]	A*3 E*7B V*A2	
CANDEL-68	Alu Grand Vitrage	65	De 1984 à 2285	De 780 à 1000	1.7	36[-1;-3]	A*3 E*7B V*A2	
CANDEL-78	Alu Grand Vitrage	65	De 1734 à 2285	De 700 à 1000	1.7	36[-1;-3]	A*3 E*7B V*A2	
CANDEL-88	Alu Grand Vitrage	65	De 1734 à 2285	De 700 à 1000	1.6		A*3 E*7B V*A2	
CANDEL-98	Alu Grand Vitrage	64	De 1734 à 2285	De 700 à 1000	1.6		A*3 E*7B V*A2	
CANDEL-58	Alu Grand Vitrage	65	De 1634 à 2285	De 700 à 1000	1.8	36[-2;-5]	A*3 E*7B V*A2	
CANDEL-108	Alu Grand Vitrage	65	De 1734 à 2285	De 700 à 1000	1.8		A*3 E*7B V*A2	
CEDOUSA-20	Acier	78	De 1730 à 2150**	De 700 à 1011	1.4	30[-3;-4]dB	A*4 E*5B V*C3	B
CHALONS	Bois Access	124	De 1700 à 2150	De 780 à 1000	1.1	30[-1;-3]dB	A*3 E*3B V*C3	B
CHAMBORD	Bois Confort	128	De 1900 à 2350	De 770 à 1030	1.4	36[-1;-4]dB	A*3 E*3B V*A3	B
CHARLEY 1	Acier	82	De 1820 à 2150**	De 760 à 1011	1.6	29[-2;-3]dB	A*3 E*3B V*C3	C
CHARLEY 2	Acier	82	De 1820 à 2150**	De 760 à 1011	1.6	29[-2;-3]dB	A*3 E*3B V*C3	C
CHAVENON	Bois Confort	131	De 1600 à 2300	De 720 à 1030	1.1	38[-2;-5]dB	A*3 E*3B V*A3	A
COLINA DUO	Mixte	113	De 1900 à 2250	De 800 à 1000	1.3	36[-2;-4]dB	A*3 E*3B V*C3	B
COLOMBELLES	Alu Confort	44	De 1990 à 2350	De 800 à 1100	1.2	35[-1;-3]dB	A*3 E*4B V*C3	C
COLOMBELLES DUO	Mixte	113	De 1900 à 2250	De 780 à 1000	1.3	36[-1;-3]dB	A*3 E*3B V*C3	C
CONDORCET	Bois Confort	129	De 1790 à 2300	De 670 à 1030	1.4		A*3 E*3B V*A3	B
CORDEY 1	Alu Confort	44	De 1990 à 2350	De 800 à 1100	1.3	35[-1;-3]dB	A*3 E*4B V*C3	C
CORDEY 2	Alu Confort	44	De 1950 à 2350	De 810 à 1100	1.2	35[-1;-3]dB	A*3 E*4B V*C3	C
CORMELLES	Alu Confort	46	De 1990 à 2350	De 800 à 1100	1.2	35[-1;-3]dB	A*3 E*4B V*C3	C
COSCO DUO	Mixte	111	De 1900 à 2350	De 800 à 1000	0.98	35[-2;-4]dB	A*3 E*4B V*C3	B
COTIM 11	Alu Confort	37	De 1700 à 2350	De 700 à 1200	0.91	35[-1;-4]dB	A*4 E*6B V*C3	A
COTIM 11 DUO	Mixte	109	De 1800 à 2350	De 750 à 1100	0.97	35[-2;-4]dB	A*3 E*4B V*C3	B
COTIM 12 DUO	Mixte	107	De 1940 à 2350	De 700 à 1100	1.4	34[-1;-4]dB	A*3 E*3B V*C3	C
COTIM 22 DUO	Mixte	107	De 1940 à 2250	De 700 à 1100	1.4	34[-1;-4]dB	A*3 E*3B V*C3	C
CRYPTO 15	Alu Confort	34	De 1950 à 2350	De 650 à 1000	1.1	36[-1;-4]dB	A*4 E*5B V*C3	B
CRYPTO DUO	Mixte	106	De 1940 à 2250	De 700 à 1100	1.3	34[-1;-4]dB	A*3 E*3B V*C3	C
CYRENE-15	Alu Confort	43	De 1900 à 2300	De 800 à 1000	1.1	36[-1;-4]dB	A*4 E*5B V*C3	B
CYTISS 1	Alu Access	56	De 1900 à 2250	De 700 à 1000	1.1	28[-2;-4]dB	[A*4 E*5B V*C3]	B
CYTISS 10	Alu Access	55	De 1900 à 2250	De 800 à 1000	1.3	30[0;-2]dB	A*4 E*5B V*C3	B
CYTISS 11	Alu Access	55	De 2000 à 2250	De 730 à 1000	1.3	31[-1;-3]dB	A*4 E*5B V*C3	B
CYTISS 12	Alu Access	55	De 2000 à 2250	De 870 à 1000	1.3	31[-1;-3]dB	A*4 E*5B V*C3	B
CYTISS 13	Alu Access	55	De 1820 à 2250	De 700 à 1000	1.3	31[-1;-3]dB	A*4 E*5B V*C3	B
CYTISS 14	Alu Access	55	De 1860 à 2250	De 700 à 1000	1.3	31[-1;-3]dB	A*4 E*5B V*C3	C
CYTISS 2	Alu Access	56	De 1750 à 2250	De 700 à 1000	1.1	28[-2;-4]dB	[A*4 E*5B V*C3]	B
CYTISS 3	Alu Access	56	De 1700 à 2250	De 810 à 1000	1.1	28[-2;-4]dB	[A*4 E*5B V*C3]	B
CYTISS 4	Alu Access	56	De 1910 à 2250	De 657 à 1000	1.3	33[-1;-4]dB	A*4 E*5B V*C3	B
CYTISS 6	Alu Access	54	De 1900 à 2250	De 657 à 1000	1.3	30[0;-2]dB	A*4 E*5B V*C3	B
CYTISS 7	Alu Access	55	De 1940 à 2250	De 657 à 1000	1.3	30[0;-2]dB	A*4 E*5B V*C3	B
CYTISS 8	Alu Access	56	De 1918 à 2250	De 692 à 1000	1.3	31[-1;-3]dB	A*4 E*5B V*C3	B

DIFFÉRENCE ENTRE DIMENSIONS TABLEAU ET DOS DE DORMANT (DD) :

## MIXTE :

Largeur DD = tableau + 57 mm  
Hauteur DD = tableau + 28 mm

## ALUMINIUM ULTIME, CONFORT ET ACCESS :

Largeur DD = tableau + 95 mm  
Hauteur DD = tableau + 47,5 mm

## PVC :

Largeur DD = tableau + 110 mm  
Hauteur DD = tableau + 35 mm





AKI AKITA-20 ALBION ALICIA 8 ALOÉ 42 ALOÉ 52 ALOÉ 62 ALOÉ 72 AMAYA-20



ANTALYA-15 ANTALYA DUO ARGENTEUIL ARKAD-15 ASTRÉE DUO ATLANTIDE-15 ATLANTIDE DUO AURÉLIE AUTEUIL



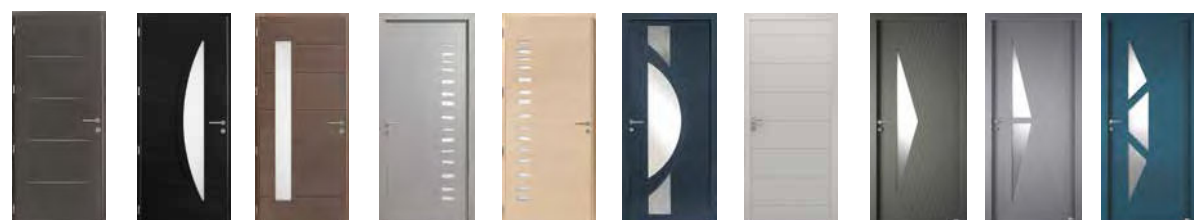
AUTUN AZUMA BERTY BRADY 1 BRADY 2 CAMAS CANDEL-18-LUM CANDEL-48-LUM CANDEL-68-LUM



CANDEL-78 CANDEL-88 CANDEL-98 CANDEL-58 CANDEL-108 CEDOUSA-20 CHALONS CHAMBORD CHARLEY 1 CHARLEY 2



CHAVENON COLINA DUO COLOMBELLES COLOMBELLES DUO CONDORCET CORDEY 1 CORDEY 2 CORMELLES COSCO DUO COTIM 11



COTIM 11 DUO COTIM 12 DUO COTIM 22 DUO CRYPTO-15 CRYPTO DUO CYRENE-15 CYTISS 1 CYTISS 10 CYTISS 11 CYTISS 12



CYTISS 13 CYTISS 14 CYTISS 2 CYTISS 3 CYTISS 4 CYTISS 6 CYTISS 7 CYTISS 8

\*Les tests d'étanchéité sont réalisés portes fermées à clé. Valeurs entre parenthèses : essais certifiés en cours.

Les performances indiquées ne sont pas applicables à toutes les variantes de configuration. Merci de nous consulter pour obtenir votre déclaration de performances (DoP).

\*\* Hauteur maxi 2250 mm possible en option avec serrure A automatique (voir p.160)

**ACIER :**  
Largeur DD = tableau + 81 mm  
Hauteur DD = tableau + 36,5 mm

**BOIS ACCESS :**  
Largeur DD = tableau + 69 mm  
Hauteur DD = tableau + 34 mm

**BOIS CONFORT / NATIV / NATIV FUSION :**  
Largeur DD = tableau + 57 mm  
Hauteur DD = tableau + 28 mm

MODÈLE	GAMME	PAGE	Dim. Mini et Maxi sur mesure (dim. tableau en mm)		Coefficient Ud W/(m <sup>2</sup> .K) selon la norme NF EN 14351-1	Performance d'affaiblisse- ment Acoustique Rw(C,C <sub>v</sub> ) dB en prestation de base, dim. 215x90	Performance d'étanchéité AEV* en prestation de base, dim. 215x90	Indice envi- ronne- mental
			Hauteur	Largeur				
CYTISS 9	Alu Access	57	De 1880 à 2250	De 760 à 1000	1.4	33(-1;-4)dB	A*4 E*5B V*C3	C
DERBY 1	PVC	96	De 1912 à 2312	De 705 à 1105	1.7		A*3 E*7B V*C3	
DERBY 2	PVC	96	De 1912 à 2312	De 705 à 1105	1.7		A*3 E*7B V*C3	
DERBY 3	PVC	96	De 1912 à 2312	De 705 à 1105	1.6		A*3 E*7B V*C3	
DERBY 4	PVC	96	De 1912 à 2312	De 705 à 1105	1.6		A*3 E*7B V*C3	
ELEKTRO 1.1	Alu Confort	26	De 1900 à 2500	De 800 à 1200	1.1	35(-1;-3)dB	A*4 E*5B V*C3	C
ELEKTRO 2.1	Alu Confort	26	De 1900 à 2500	De 850 à 1200	1	34(0;-3)dB	A*4 E*5B V*C3	B
ELEKTRO 3.1	Alu Confort	26	De 2000 à 2500	De 850 à 1200	1.1	35(-1;-3)dB	A*4 E*5B V*C3	C
ELIAS	Acier	82	De 1790 à 2150**	De 750 à 1011	1.6	29(-2;-3)dB	A*3 E*3B V*C3	C
EQUALIZ 1.1	Alu Confort	28	De 2000 à 2500	De 850 à 1200	0.91	35(-1;-4)dB	A*4 E*6B V*C3	A
ERINA DUO	Mixte	109	De 1900 à 2250	De 780 à 1000	1.6	38(-1;-4)dB	A*3 E*3B V*C3	C
GALENA	Acier	82	De 1820 à 2150**	De 760 à 1011	1.5	29(-4;-5)dB	A*3 E*3B V*C3	C
GLAM	Alu Confort	37	De 1950 à 2350	De 700 à 1000	1.1	36(-1;-4)dB	A*4 E*5B V*C3	B
GRIFF 1	Alu Confort	30	De 1700 à 2350	De 740 à 1100	0.91	35(-1;-4)dB	A*4 E*6B V*C3	A
GRIFF 1 DUO	Mixte	109	De 1900 à 2350	De 780 à 1100	0.97	35(-2;-4)dB	A*3 E*4B V*C3	B
GRIFF 1.1	Alu Confort	30	De 1700 à 2350	De 740 à 1100	0.91	35(-1;-4)dB	A*4 E*6B V*C3	A
GRIFF 1.1 DUO	Mixte	109	De 1900 à 2350	De 800 à 1100	0.97	35(-2;-4)dB	A*3 E*4B V*C3	B
GRIFF 2	Alu Confort	30	De 1700 à 2500	De 700 à 1200	0.91	35(-1;-4)dB	A*4 E*6B V*C3	A
GRIFF 2.3	Alu Confort	32	De 1700 à 2500	De 700 à 1200	0.91	35(-1;-4)dB	A*4 E*6B V*C3	A
HANAO 20	Acier	79	De 1950 à 2150**	De 780 à 1011	1.4	30(-3;-4)dB	A*4 E*5B V*C3	B
HELENA	Acier	82	De 1880 à 2150**	De 740 à 1011	1.2	29(-4;-5)dB	A*3 E*3B V*C3	B
HOLLY 1	PVC	94	De 1912 à 2312	De 765 à 1105	1.5		A*3 E*7B V*C3	
HOLLY 3	PVC	95	De 1912 à 2312	De 755 à 1105	1.5		A*3 E*7B V*C3	
HOLLY 4	PVC	94	De 1912 à 2312	De 705 à 1105	1.4		A*3 E*7B V*C3	
HOLLY 5	PVC	94	De 1912 à 2312	De 715 à 1105	1.3		A*3 E*7B V*C3	
IDRA	Alu Confort	37	De 1830 à 2350	De 760 à 1000	1.1	35(-1;-3)dB	A*4 E*5B V*C3	B
IOKO 20	Acier	76	De 1730 à 2150**	De 700 à 1011	1.4	30(-3;-4)dB	A*4 E*5B V*C3	B
IZAR	Alu Confort	34	De 1950 à 2250	De 760 à 1000	1.1	35(-1;-3)dB	A*4 E*5B V*C3	B
K2	Alu Confort	25	De 1750 à 2500	De 700 à 1200	0.91	35(-1;-4)dB	A*4 E*6B V*C3	B
K2-KOLOR	Alu Ultime	17	De 1750 à 2500	De 700 à 1200	0.68	35(-1;-3)dB	[A*3 E*6B V*C3]	B
K3	Alu Confort	24	De 1750 à 2500	De 700 à 1200	0.91	35(-1;-4)dB	A*4 E*6B V*C3	B
K3-EKLAIR	Alu Ultime	14	De 1750 à 2500	De 780 à 1200	0.68	35(-1;-3)dB	[A*3 E*6B V*C3]	
K5-FAKTORY	Alu Ultime	18	De 1750 à 2500	De 700 à 1200	0.68	35(-1;-3)dB	[A*3 E*6B V*C3]	B
KELLYS 1	PVC	93	De 2052 à 2312	De 705 à 1105	1.7		A*3 E*7B V*C3	
KELLYS 3	PVC	93	De 1872 à 2312	De 705 à 1105	1.6		A*3 E*7B V*C3	
KELLYS 4	PVC	93	De 1870 à 2312	De 705 à 1105	1.7		A*3 E*7B V*C3	
KELLYS 5	PVC	94	De 1812 à 2312	De 705 à 1105	1.6		A*3 E*7B V*C3	
KELLYS 6	PVC	93	De 1632 à 2312	De 705 à 1105	1.6		A*3 E*7B V*C3	
KELLYS 7	PVC	94	De 1696 à 2312	De 705 à 1105	1.6		A*3 E*7B V*C3	
KELLYS 8	PVC	94	De 1696 à 2312	De 705 à 1105	1.5		A*3 E*7B V*C3	
KENJI	Acier	76	De 1790 à 2150**	De 760 à 1011	1.1	29(-4;-5)dB	A*4 E*5B V*C3	A
LINE 1	Alu Confort	39	De 2065 à 2500	De 730 à 1200	1.1	35(-1;-3)dB	A*4 E*5B V*C3	B
LINE 2	Alu Confort	38	De 1920 à 2500	De 700 à 1200	1.1	35(-1;-3)dB	A*4 E*5B V*C3	B
LINE 3	Alu Confort	39	De 1920 à 2500	De 700 à 1200	1.1	35(-1;-3)dB	A*4 E*5B V*C3	B
LINE 4	Alu Confort	39	De 1980 à 2500	De 700 à 1200	1	35(-1;-3)dB	A*4 E*5B V*C3	B
LINOSA 1	Alu Confort	47	De 1950 à 2300	De 800 à 1000	0.98	35(-1;-4)dB	A*3 E*4B V*C3	B
LINOSA 2	Alu Confort	47	De 1900 à 2250	De 810 à 1000	1.2	36(-1;-4) dB	A*3 E*4B V*C3	C
LINOSA DUO	Mixte	113	De 1900 à 2250	De 800 à 1000	1.1	38(-1;-4)dB	A*3 E*3B V*C3	B
LONDRES	Bois Access	124	De 1900 à 2150	De 780 à 1000	1.3	29(-1;-3)dB	A*3 E*3B V*C3	B
LORIENT	Bois Access	125	De 1900 à 2150	De 780 à 1000	1.7	31(-2;-2)dB	A*3 E*3B V*C3	C
LUNEL	Bois Access	124	De 1900 à 2150	De 880 à 1000	1.7	31(-2;-2)dB	A*3 E*3B V*C3	B
LUTÈCE	Bois Confort	128	De 1790 à 2500	De 670 à 1030	1.4	36(-1;-4)dB	A*3 E*3B V*A3	B
MALYA 1	Alu Confort	47	De 1970 à 2350	De 810 à 1100	1.4	35(-1;-3)dB	A*3 E*4B V*C3	B
MALYA 1 DUO	Mixte	111	De 1900 à 2250	De 800 à 1000	1.5	38(-1;-4)dB	A*3 E*3B V*C3	C
MALYA 2	Alu Confort	47	De 1970 à 2350	De 810 à 1100	1.3	35(-1;-3)dB	A*3 E*4B V*C3	C
MANDELIEU	Bois Access	124	De 1900 à 2150	De 780 à 1000	1.7	31(-2;-2)dB	A*3 E*3B V*C3	C
MANOSQUE	Bois Access	124	De 1900 à 2150	De 780 à 1000	1.5	32(-1;-3)dB	A*3 E*3B V*C3	B
MARIE	Bois Access	124	De 1700 à 2150	De 700 à 1000	1.1	26(-1;-3)dB	A*3 E*3B V*C3	B
MÉDINA	Alu Confort	47	De 1990 à 2350	De 800 à 1100	1.5	35(-1;-3)dB	A*3 E*4B V*C3	C
MÉDINA DUO	Mixte	111	De 1900 à 2250	De 780 à 1000	1.6	38(-1;-4)dB	A*3 E*3B V*C3	C
MILKY 1	PVC	93	De 1874 à 2312	De 698 à 1105	1.7		A*3 E*7B V*C3	
MILKY 2	PVC	94	De 1794 à 2312	De 698 à 1105	1.8		A*3 E*7B V*C3	
MILKY 4	PVC	93	De 1812 à 2312	De 645 à 1105	1.7		A*3 E*7B V*C3	
MILKY 5	PVC	94	De 1712 à 2312	De 755 à 1105	1.8		A*3 E*7B V*C3	
NAGANO	Acier	80	De 1700 à 2150**	De 700 à 1011	1.1	29(-4;-5)dB	A*4 E*5B V*C3	A
NATIV 1	Nativ	149	De 1800 à 2250	De 800 à 1200	0.75	32(0;-2)dB	A*3 E*6B V*C3	A
NATIV 2	Nativ	146	De 1800 à 2250	De 800 à 1200	0.75	32(0;-2)dB	A*3 E*6B V*C3	A



CITYSS 9



DERBY 1



DERBY 2



DERBY 3



DERBY 4



ELEKTRO 1.1



ELEKTRO 2.1



ELEKTRO 3.1



ELIAS



EQUALIZ 1.1



ERINA DUO



GALENA



GLAM



GRIFF 1



GRIFF 1 DUO



GRIFF 1.1



GRIFF 1.1 DUO



GRIFF 2



GRIFF 2.3



HANA0-20



HELENA



HOLLY 1



HOLLY 3



HOLLY 4



HOLLY 5



IDRA



IOKO-20



IZAR



K2



K2-KOLOR



K3



K3-EKLAIR



K5-FAKTORY



KELLYS 1



KELLYS 3



KELLYS 4



KELLYS 5



KELLYS 6



KELLYS 7



KELLYS 8



KENJI



LINE 1



LINE 2



LINE 3



LINE 4



LINOSA 1



LINOSA 2



LINOSA DUO



LONDRES



LORIENT



LUNEL



LUTECE



MALYA 1



MALYA 1 DUO



MALYA 2



MANDELIEU



MANOSQUE



MARIE



MEDINA



MEDINA DUO



MILKY 1



MILKY 2



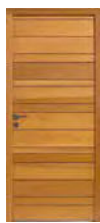
MILKY 4



MILKY 5



NAGANO



NATIV 1

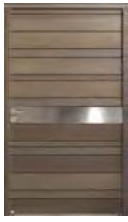


NATIV 2

MODÈLE	GAMME	PAGE	Dim. Mini et Maxi sur mesure (dim. tableau en mm)		Coefficient Ud W/(m <sup>2</sup> .K) selon la norme NF EN 14351-1	Performance d'affaiblisse- ment Acoustique Rw(C;C <sub>n</sub> ) dB en prestation de base, dim. 215x90	Performance d'étañchéité AEV* en prestation de base, dim. 215x90	Indice envi- ronne- mental	
			Hauteur	Largeur					
NATIV 3	Nativ	148	De 1950 à 2250	De 800 à 1200	0.75	32(0;-2)dB	A*3 E*6B V*C3	A	
NATIV 8	Nativ	149	De 1800 à 2250	De 800 à 1200	0.75	32(0;-2)dB	A*3 E*6B V*C3	A	
NATIV 9 FUSION	Nativ	150	De 1800 à 2250	De 850 à 1200	0.8	32(0;-2)dB	A*3 E*6B V*C3	A	
NATIV 10 FUSION	Nativ	150	De 1800 à 2250	De 800 à 1200	0.8	32(0;-2)dB	A*3 E*6B V*C3	A	
NATIV 11 FUSION	Nativ	150	De 1800 à 2250	De 800 à 1200	0.8	32(0;-2)dB	A*3 E*6B V*C3	A	
FUSION SHOU SUIG BAN	NATIV 20	Nativ	153	De 1800 à 2250	De 850 à 1200	0.82	32(0;-2)dB	A*3 E*6B V*C3	A
	NATIV 21	Nativ	154	De 1800 à 2250	De 800 à 1200	0.82	32(0;-2)dB	A*3 E*6B V*C3	A
	NATIV 22	Nativ	153	De 1800 à 2250	De 800 à 1200	0.82	32(0;-2)dB	A*3 E*6B V*C3	A
	NATIV 23	Nativ	153	De 1800 à 2250	De 800 à 1200	0.82	32(0;-2)dB	A*3 E*6B V*C3	A
	NATIV 24	Nativ	154	De 1800 à 2250	De 800 à 1200	0.82	32(0;-2)dB	A*3 E*6B V*C3	A
	NATIV 25	Nativ	154	De 1950 à 2250	De 800 à 1200	0.82	32(0;-2)dB	A*3 E*6B V*C3	A
	NATIV 26	Nativ	154	De 1800 à 2250	De 800 à 1200	0.82	32(0;-2)dB	A*3 E*6B V*C3	A
NEKO 1	Acier	79	De 1700 à 2150**	De 700 à 1011	1.3	30(-3;-4)dB	A*4 E*5B V*C3	B	
NEKO 2	Acier	81	De 1700 à 2150**	De 700 à 1011	1.1	29(-4;-5)dB	A*4 E*5B V*C3	A	
NEPTUNE	Alu Grand Traffic	67	De 1566 à 2500	De 679 à 1350	1.8	35(0;-3)dB	A*4 E*7B V*C2		
NIKAO	Acier	76	De 1710 à 2150**	De 700 à 1011	1.1	29(-4;-5)dB	A*4 E*5B V*C3	A	
NINJA 1	Acier	75	De 1950 à 2150**	De 700 à 1011	1.4	30(-3;-4)dB	A*4 E*5B V*C3	B	
NINJA 2	Acier	81	De 1700 à 2150**	De 700 à 1011	1.1	29(-4;-5)dB	A*4 E*5B V*C3	A	
ODENSE	Acier	81	De 1880 à 2150**	De 730 à 1011	1.1	29(-4;-5)dB	A*4 E*5B V*C3	A	
OLYZ 2	Alu Confort	35	De 1840 à 2500	De 800 à 1200	1.0	36(-1;-4)dB	A*4 E*5B V*C3	C	
OLYZ 3	Alu Confort	34	De 1840 à 2500	De 800 à 1200	0.91	35(-1;-4)dB	A*4 E*6B V*C3	B	
OPUS 1 DUO	Mixte	117	De 1800 à 2250	De 780 à 1100	0.88	34(-1;-4)dB	A*3 E*4B V*C3	B	
OPUS 2 DUO	Mixte	117	De 1800 à 2250	De 780 à 1100	0.88	34(-1;-4)dB	A*3 E*4B V*C3	B	
OPUS 3 DUO	Mixte	117	De 1800 à 2250	De 780 à 1100	0.88	34(-1;-4)dB	A*3 E*4B V*C3	B	
ORO	Acier	76	De 1905 à 2150**	De 780 à 1011	1.4	30(-3;-4)dB	A*4 E*5B V*C3	B	
PALM	Alu Confort	34	De 1900 à 2350	De 650 à 1000	1.1	35(-1;-3)dB	A*4 E*5B V*C3	B	
PALM DUO	Mixte	109	De 1940 à 2250	De 700 à 1100	1.4	34(-1;-4)dB	A*3 E*3B V*C3	C	
PICTO 1	Alu Confort	44	De 1950 à 2350	De 710 à 1100	0.91	35(-1;-4)dB	A*4 E*6B V*C3	C	
PICTO 3	Alu Confort	44	De 1970 à 2350	De 710 à 1100	1.2	35(-1;-3)dB	A*3 E*4B V*C3	B	
PIX	Acier	84	De 1950 à 2150**	De 800 à 1011	1.6	30(-3;-4)dB	A*4 E*5B V*C3	B	
PRADES	Bois Confort	131	De 1600 à 2500	De 640 à 1030	1.1	38(-2;-5)dB	A*3 E*3B V*A3	A	
PRADO DUO	Mixte	111	De 1900 à 2250	De 800 à 1000	1.2	38(-1;-4)dB	A*3 E*3B V*C3	B	
PS 17	Alu Access	59	De 1700 à 2250	De 600 à 1000	1.1	28(-2;-4)dB	[A*4 E*5B V*C3]	B	
PS 37	Alu Access	59	De 1700 à 2250	De 810 à 1000	1.2	30(0;-2)dB	A*4 E*4B V*C3	B	
PSP	Acier	85	De 1700 à 2150**	De 700 à 1011	1.1	29(-4;-5)dB	A*4 E*5B V*C3	A	
PST-19	Acier	85	De 1700 à 2150**	De 740 à 1011	1.2	29(-4;-5)dB	A*4 E*5B V*C3	B	
PSV-19	Acier	85	De 1730 à 2150**	De 700 à 1011	1.4	30(-3;-4)dB	A*4 E*5B V*C3	B	
REIMS	Bois Confort	128	De 1600 à 2350	De 580 à 1000	1.5	32(-1;-2)dB	A*3 E*3B V*A3	B	
SAMAZAN	Bois Confort	131	De 1600 à 2500	De 590 à 1030	1.1	38(-2;-5)dB	A*3 E*3B V*A3	A	
SANAKA	Acier	79	De 1865 à 2150**	De 720 à 1011	1.1	29(-4;-5)dB	A*4 E*5B V*C3	A	
SANCERRES	Bois Confort	131	De 1700 à 2250	De 780 à 930	1.5	32(-1;-2)dB	A*3 E*3B V*A3	B	
SAORI	Acier	81	De 1700 à 2150**	De 750 à 1011	1.1	29(-4;-5)dB	A*4 E*5B V*C3	A	
SARAGOSSE	Acier	82	De 1790 à 2150**	De 740 à 1011	1.1	29(-4;-5)dB	A*4 E*5B V*C3	A	
SAYA	Acier	76	De 1700 à 2150**	De 760 à 1011	1.1	29(-4;-5)dB	A*4 E*5B V*C3	A	
SEATTLE	Acier	82	De 1880 à 2150**	De 760 à 1011	1.6	29(-4;-5)dB	A*3 E*3B V*C3	B	
SELA-20	Acier	79	De 1730 à 2150**	De 700 à 1011	1.4	30(-3;-4)dB	A*4 E*5B V*C3	B	
SIERO	Alu Confort	47	De 1900 à 2250	De 800 à 1000	1.2	35(-1;-3)dB	A*3 E*4B V*C3	B	
SILK-201	Acier	76	De 1860 à 2150**	De 700 à 1011	1.3	30(-3;-4)dB	A*4 E*5B V*C3	B	
SILK-202	Acier	76	De 1870 à 2150**	De 700 à 1011	1.4	30(-3;-4)dB	A*4 E*5B V*C3	B	
SVEN	Acier	79	De 1790 à 2150**	De 760 à 1011	1.5	33(-2;-4)dB	A*3 E*3B V*C3	C	
TAOS	Acier	77	De 1905 à 2150**	De 700 à 1011	1.4	30(-3;-4)dB	A*4 E*5B V*C3	B	
TRACY 1	PVC	99	De 1912 à 2312	De 705 à 1105	1.4		A*3 E*7B V*C3		
TRACY 2	PVC	99	De 1912 à 2312	De 705 à 1105	1.9		A*3 E*7B V*C3		
TRACY 3	PVC	99	De 1912 à 2312	De 705 à 1105	1.6		A*3 E*7B V*C3		
TRACY 4	PVC	99	De 1912 à 2312	De 715 à 1105	1.7		A*3 E*7B V*C3		
VALENÇAY	Bois Confort	128	De 1900 à 2350	De 690 à 1030	1.4	36(-1;-4)dB	A*3 E*3B V*A3	B	
VEGA 1	PVC	96	De 1912 à 2312	De 755 à 1105	1.4		A*3 E*7B V*C3		
VEGA 2	PVC	96	De 1912 à 2312	De 755 à 1105	1.4		A*3 E*7B V*C3		
VOLT	Alu Confort	42	De 1800 à 2500	De 700 à 1100	1.1	35(-1;-3)dB	A*4 E*5B V*C3	B	
VOLT DUO	Mixte	107	De 1900 à 2250	De 780 à 1000	1.5	36(0;-3)dB	A*3 E*3B V*C3	C	
VOLTAIRE	Bois Confort	128	De 1900 à 2350	De 870 à 1030	1.4	36(-1;-4)dB	A*3 E*3B V*A3		



NATIV 3



NATIV 8



NATIV 9 FUSION



NATIV 10 FUSION



NATIV 11 FUSION



NATIV 20 FUSION SHOU SUGI BAN



NATIV 21 FUSION SHOU SUGI BAN



NATIV 22 FUSION SHOU SUGI BAN



NATIV 23 FUSION SHOU SUGI BAN



NATIV 24 FUSION SHOU SUGI BAN



NATIV 25 FUSION SHOU SUGI BAN



NATIV 26 FUSION SHOU SUGI BAN



NEKO 1



NEKO 2



NEPTUNE



NIKAO



NINJA 1



NINJA 2



ODENSE



OLYZ 2



OLYZ 3



OPUS 1 DUO



OPUS 2 DUO



OPUS 3 DUO



ORO



PALM



PALM DUO



PICTO 1



PICTO 3



PIX



PRADES



PRADO DUO



PS 17



PS 37



PSP



PST-19



PSV-19



REIMS



SAMAZAN



SANAKA



SANCERRES



SAORI



SARAGOSSE



SAYA



SEATTLE



SELA-20



SIERO



SILK-201



SILK-202



SVEN



TAOS



TRACY 1



TRACY 2



TRACY 3



TRACY 4



VALENÇAY



VEGA 1



VEGA 2



VOLT



VOLT DUO



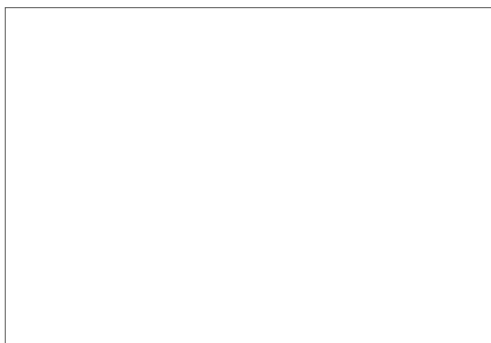
VOLTAIRE

performances



Portes  
**Zilten**

DISTRIBUÉ PAR



Impression sur papier constitué de fibres en provenance des forêts écogérées (PEFC : Programme Européen des Forêts Certifiées) dans le respect d'une gestion durable des forêts.